

GALLENGANG LANGDRAHT



SPHINX 3-LUMIGES PAPILOTOM

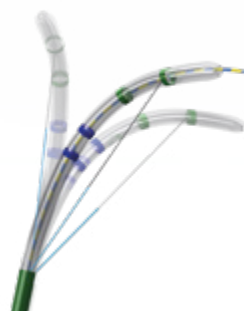
FÜR EXAKTE DRAHTFÜHRUNG UND KANÜLIERUNG

Positionierung, Kanülierung und Schnitt sind die entscheidenden Merkmale für die sichere und erfolgreiche Papillotomie. Das SPHINX 3-Lumige Papillotom von MICRO-TECH erfüllt diese Anforderungen in jeder Hinsicht: Es kommt in der richtigen Position aus dem Arbeitskanal, seine auf 4,5 Fr verjüngte, atraumatische Spitze unterstützt die Kanülierung, und sein Schnitt erfolgt zuverlässig in Richtung 11 Uhr. Hohe Sicherheit beim Schneiden bietet zudem die optionale pro-

ximale Isolierung des Schneidedrahts. Die drei Lumina für Schneidedraht, Führungsdraht und Kontrastmittel sorgen für erhöhte Sicherheit und gute Kontrastmittelgabe. Dank des ergonomischen 3-Ring-Handgriffs mit Justierfunktion für die Spitze und leichter Fixierung der Position des Schneidedrahts ist das Papillotom besonders anwenderfreundlich und gut zu kontrollieren.

BESONDERE EIGENSCHAFTEN

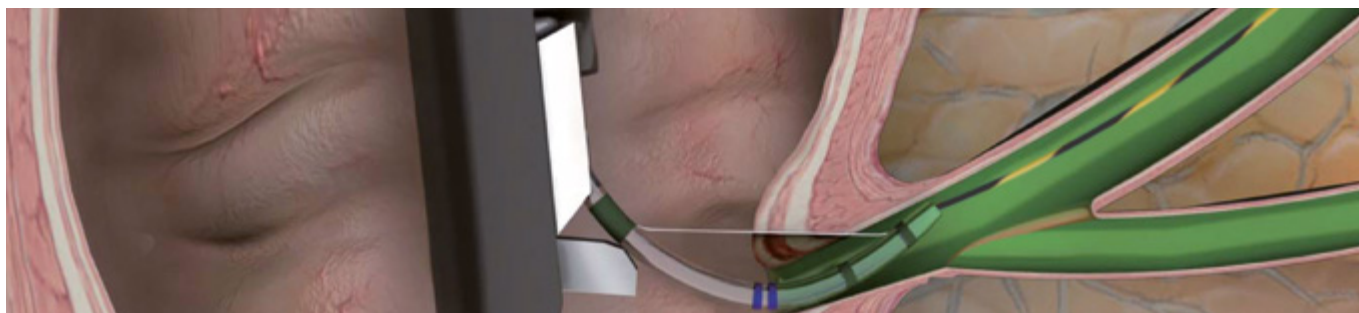
- Präzisere und flexible Kanülierung dank der filiformen Spitzenform
- Bessere Spülmöglichkeit dank des 3-lumigen Katheterdesigns
- Auf 4,5 Fr verjüngte Spitze
- 3 Lumina für Führungsdraht, Schneidedraht und Kontrastmittelinjektion



Präzise Justierfunktion



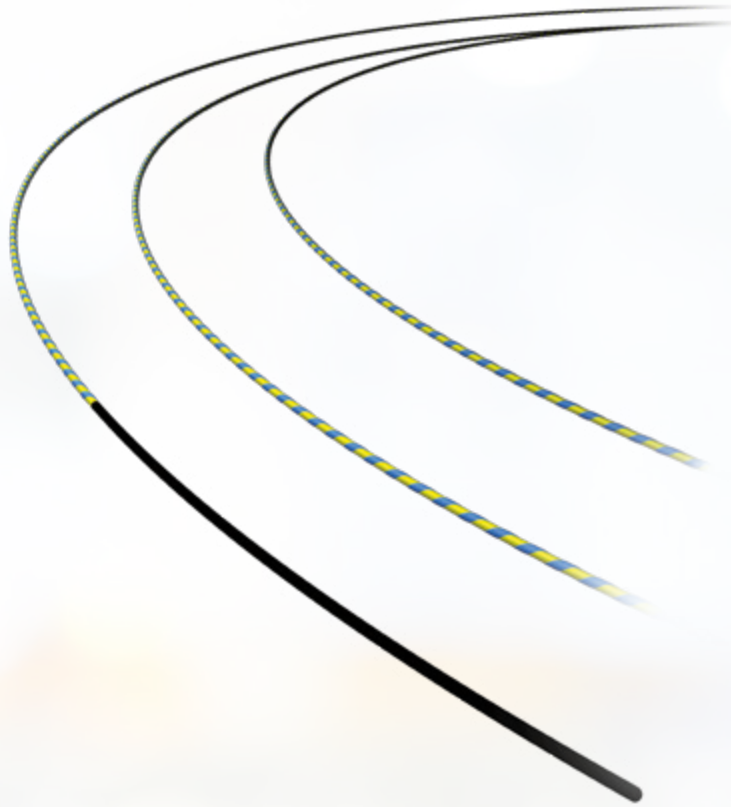
Führungsdrahtfähiges Needle Knife



SPEZIFIKATIONEN

REF	Spitzenlänge mm	Schneidedraht- länge mm	Teilisolierter Schneidedraht	Vorgeladener Führungsdraht	Ø Arbeitskanal mm
PAPILLOTOM, 3-LUMEN, PRECUT					
DSP-30020-111111	0	20	Nein	Nein	2,8
DSP-30020-111211	0	20	Ja	Nein	2,8
DSP-30020-111121	0	20	Nein	Ja	2,8
DSP-30020-111221	0	20	Ja	Ja	2,8
DSP-30025-111111	0	25	Nein	Nein	2,8
DSP-30025-111211	0	25	Ja	Nein	2,8
DSP-30025-111121	0	25	Nein	Ja	2,8
DSP-30025-111221	0	25	Ja	Ja	2,8
DSP-30030-111111	0	30	Nein	Nein	2,8
DSP-30030-111211	0	30	Ja	Nein	2,8
DSP-30030-111121	0	30	Nein	Ja	2,8
DSP-30030-111221	0	30	Ja	Ja	2,8
PAPILLOTOM, 3-LUMEN, 2 MM CORE-TIP					
DSP-30220-111111	2	20	Nein	Nein	2,8
DSP-30220-111211	2	20	Ja	Nein	2,8
DSP-30220-111121	2	20	Nein	Ja	2,8
DSP-30220-111221	2	20	Ja	Ja	2,8
DSP-30225-111111	2	25	Nein	Nein	2,8
DSP-30225-111211	2	25	Ja	Nein	2,8
DSP-30225-111121	2	25	Nein	Ja	2,8
DSP-30225-111221	2	25	Ja	Ja	2,8
DSP-30230-111111	2	30	Nein	Nein	2,8
DSP-30230-111211	2	30	Ja	Nein	2,8
DSP-30230-111121	2	30	Nein	Ja	2,8
DSP-30230-111221	2	30	Ja	Ja	2,8
PAPILLOTOM, 3-LUMEN, 5 MM CORE-TIP					
DSP-30520-111111	5	20	Nein	Nein	2,8
DSP-30520-111211	5	20	Ja	Nein	2,8
DSP-30520-111121	5	20	Nein	Ja	2,8
DSP-30520-111221	5	20	Ja	Ja	2,8
DSP-30525-111111	5	25	Nein	Nein	2,8
DSP-30525-111211	5	25	Ja	Nein	2,8
DSP-30525-111121	5	25	Nein	Ja	2,8
DSP-30525-111221	5	25	Ja	Ja	2,8
DSP-30530-111111	5	30	Nein	Nein	2,8
DSP-30530-111211	5	30	Ja	Nein	2,8
DSP-30530-111121	5	30	Nein	Ja	2,8
DSP-30530-111221	5	30	Ja	Ja	2,8
PAPILLOTOM, 3-LUMEN, NEEDLE KNIFE					
DSP-30505-121111	0	5	Nein	Nein	2,8
DSP-30505-121211	0	5	Ja	Nein	2,8
DSP-30507-121111	0	7	Nein	Nein	2,8
DSP-30507-121211	0	7	Ja	Nein	2,8

Empfohlene Führungsdrähte 0,035": MTN-BM 89/45-A (gerade), 600358-5 (gerade), 600359-5 (J-Tip)
Verpackungseinheit: 2 Stück



FÜHRUNGSDRÄHTE

ERSTE WAHL BEI ERCP

Alle Führungsdrähte sind aus knickstabilem und drehstabilem Nitinol gefertigt. Dank der hydrophilen Spitze finden die Drähte sicher ihren Weg. Unterstützt wird dies durch die hohe Steifigkeit und Steuerbarkeit des Drahtes. Somit

eignen sich die MICRO-TECH Führungsdrähte hervorragend für die ERCP. Die hohe Röntgendichte der flexiblen hydrophilen Spitze sorgt für eine genaue Platzierung unter radiologischer Sicht.

BESONDERE EIGENSCHAFTEN

- Knickstabiler Nitinoldraht
- Hohe Steifigkeit und Steuerbarkeit
- Hydrophile, atraumatische Spitze
- Arbeitslänge: 4500 mm
- Hohe Röntgendichte



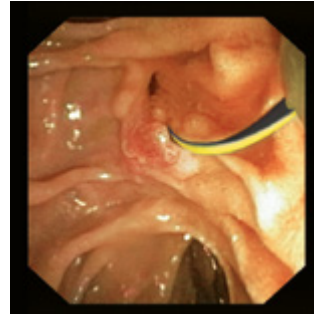
Draht mit gerader Spitze



Draht mit J-Spitze

ERFOLGREICH IN DER PRAKTISCHEN ANWENDUNG

Die Führungsdrähte gewährleisten einen sehr guten Vor-
schub durch ihre Knickstabilität und Steifigkeit. In der täg-
lichen Anwendung überzeugen sie durch ihre Präzision, die
vor allem durch die verlustfreie Übertragung der Dreh- und
Schubbewegung der Operationsassistenten auf die Draht-
spitze sicher gestellt wird. Selbst anatomisch schwierige
Passagen können so einfach erreicht werden. Für eine op-
timale Positionierung ist die Spitze jedes Drahtes zudem
hervorragend auf dem Röntgenbild zu sehen.



Endoskopisches Bild



Röntgenbild

DISPENSER FÜR EINFACHE BEDIENUNG

Mit dem innovativen Dispenser lässt sich der Draht pro-
blemlos ein- und ausfahren. Dank des kompakten Designs
ist er besonders handlich und leicht zu bedienen. Auch die
Spülung des Drahtes gestaltet sich im Dispenser einfach
und schnell.

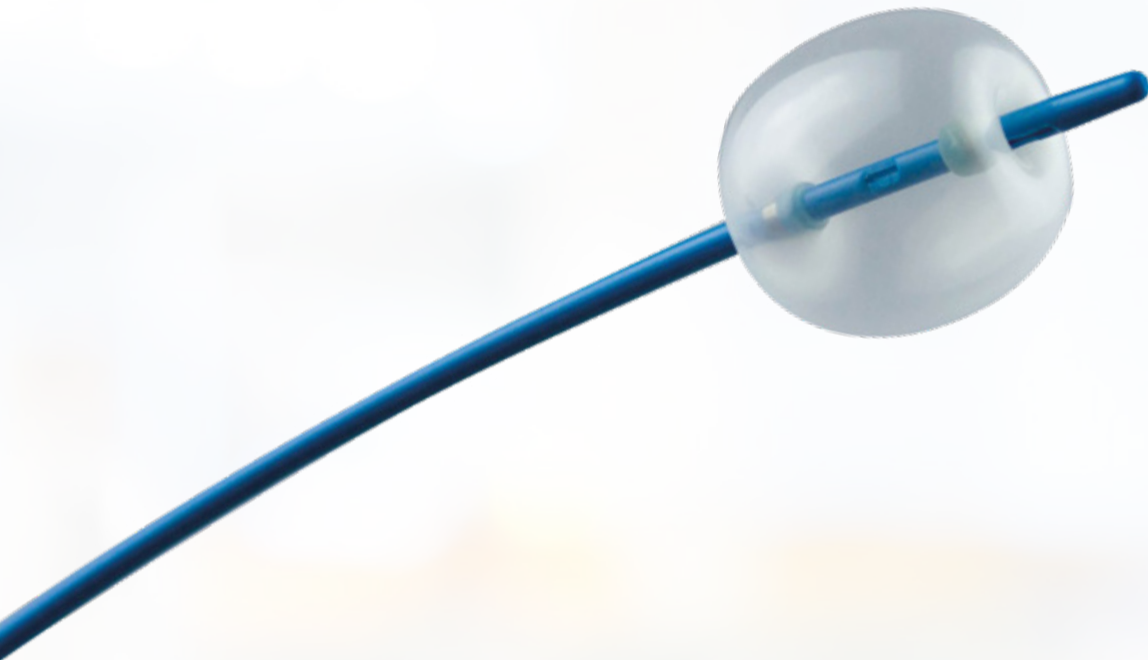


Dispenser Führungsdrähte

SPEZIFIKATIONEN

REF	Ø inches	Gesamt- länge mm	Spitzen- länge mm	Spitzen- form	Konfiguration	Ausstattung
KLASSIK-FÜHRUNGSDRÄHTE						
600382-5	0,035"	4200	130	gerade	hydrophil, röntgendicht	extra stiff \pm 0,035"
HYDRO-SLIDE-FÜHRUNGSDRÄHTE						
MTN-BM-89/45-A	0,035"	4500	60	gerade	hydrophil, röntgendicht	blau-gelb ummantelt
MTN-BM-89/45-A-J	0,035"	4500	60	J-Form	hydrophil, röntgendicht	blau-gelb ummantelt
MTN-BM-63/45-A	0,025"	4500	60	gerade	hydrophil, röntgendicht	blau-gelb ummantelt
MTN-BM-63/45-A-S	0,025"	4500	60	gerade	hydrophil, röntgendicht	extra stiff \pm 0,035"
MTN-BM-63/45-A-J	0,025"	4500	60	J-Form	hydrophil, röntgendicht	blau-gelb ummantelt
MTN-BM-63/45-A-J-S	0,025"	4500	60	J-Form	hydrophil, röntgendicht	extra stiff \pm 0,035"
MTN-BM-53/45-A	0,021"	4500	60	gerade	hydrophil, röntgendicht	blau-gelb ummantelt
MTN-BM-45/45-A	0,018"	4500	60	gerade	hydrophil, röntgendicht	blau-gelb ummantelt

Verpackungseinheit: Klassik-Führungsdrähte: 1 Stück, Hydro-Slide-Führungsdrähte: 2 Stück



STEINEXTRAKTIONSBALLONS

EIN BALLON, DREI DURCHMESSER

Für die zuverlässige Entfernung von kleinen Steinen und Sludge aus dem Gallengang umfasst das Sortiment von MICRO-TECH hochwertige 3-lumige Extraktionsballons. Die konische, atraumatische Spitze des Katheters sorgt in Verbindung mit den beiden Röntgenmarkierungen für eine leichte und exakte Positionierung. Der zylindrisch geformte Ballon selbst ist aus hochwertigem Latex gefertigt und lässt sich auf drei Durchmesser weiten. Für jeden Ballon-

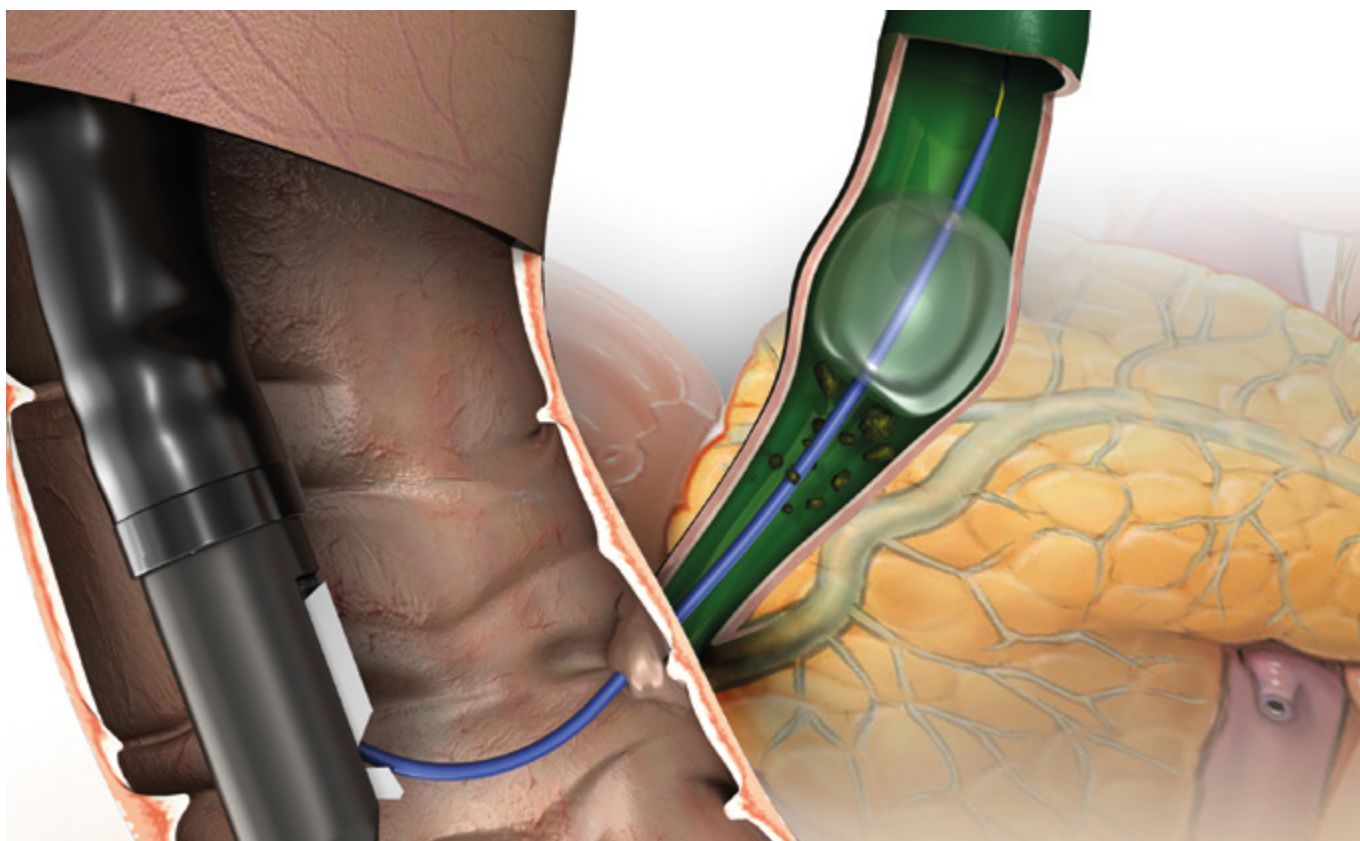
durchmesser wird eine entsprechend geeichte Einmalspritze mitgeliefert. Nach der Insufflation liegt der Ballon bündig an der Gallengangswand, so dass eine effiziente und vollständige Reinigung des Gallengangs gewährleistet ist. Ein separates Lumen für einen 0,035 Inch Führungsdraht und eines für Kontrastmittel erleichtern die Handhabung und Kontrastmittelgabe.

BESONDERE EIGENSCHAFTEN

- 3-stufige Ballons
- Je Durchmesser eine geeichte Spritze
- Hochwertiges Latex
- 3 Lumina für Insufflation, Führungsdraht und Kontrastmittel
- Gute Röntgensichtbarkeit



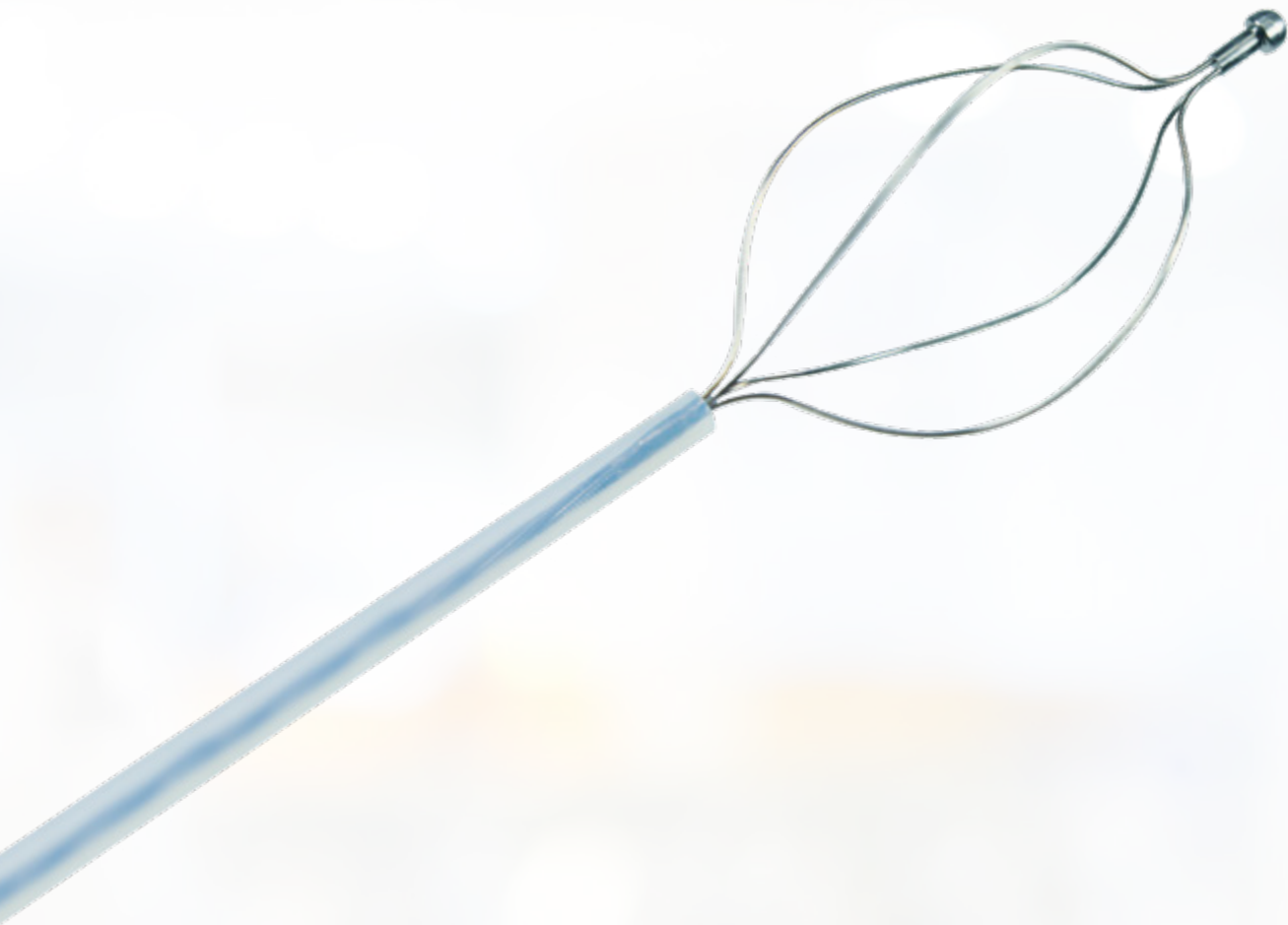
3-lumiger Steinextraktionsballon von MICRO-TECH



SPEZIFIKATIONEN

REF	Ø inches	Gesamt- länge mm	Spitzen- länge mm	Spitzen- form	Konfiguration	Ausstattung
KLASSIK-FÜHRUNGSDRAHT						
600382-5	0,035"	4200	130	gerade	hydrophil, röntgendicht	extra stiff \pm 0,035"
HYDRO-SLIDE-FÜHRUNGSDRÄHTE						
MTN-BM-63/45-A-S	0,025"	4500	60	gerade	hydrophil, röntgendicht	extra stiff \pm 0,035"
MTN-BM-63/45-A-J-S	0,025"	4500	60	J-Form	hydrophil, röntgendicht	extra stiff \pm 0,035"
REF		Injektion	Lumina	Ø Katheter Fr.	Ø Ballon mm	Arbeitslänge mm
STEINEXTRAKTIONSBALLONS						
SRB-T-9/12/15-20		Above (distal zum Ballon)	3	7	9 / 12 / 15	2000
SRB-T-12/15/18-20		Above (distal zum Ballon)	3	7	12 / 15 / 18	2000
SRB-T-15/18/21-20		Above (distal zum Ballon)	3	7	15 / 18 / 21	2000
SRB-T-9/12/15-20-B		Below (proximal zum Ballon)	3	7	9 / 12 / 15	2000
SRB-T-12/15/18-20-B		Below (proximal zum Ballon)	3	7	12 / 15 / 18	2000
SRB-T-15/18/21-20-B		Below (proximal zum Ballon)	3	7	15 / 18 / 21	2000

Empfohlene Führungsdrähte: MTN-BM 89/45-A (0,035 gerade) und 600358-5 (0,035 gerade)
 Verpackungseinheit: 1 Stück



EXTRAKTIONSKÖRBCHEN

FREMDKÖRPER SICHER UND GEZIELT ENTFERNEN

Die Extraktionskörbchen aus dem Hause bauer medical eignen sich neben der Steinextraktion im Gallengang natürlich auch für den Einsatz im oberen und unteren Intestinaltrakt zur sicheren Bergung und Entfernung von

Fremdkörpern wie z. B. Murmeln oder Batterien. Durch die Rotation des Vario-Körbchens ist ein sicheres und zuverlässiges Bergen des Fremdkörpers gewährleistet.

BESONDERE EIGENSCHAFTEN

- Fest definierte Sollbruchstelle
- Glatter Draht mit optimierter Gleitfähigkeit
- Ergonomischer Griff für besseres taktiler Gefühl
- Steinfangkörbchen mit atraumatischer Spitze
- Vario-Körbchen



Atraumatische Spitze schont Arbeitskanal und Schleimhaut

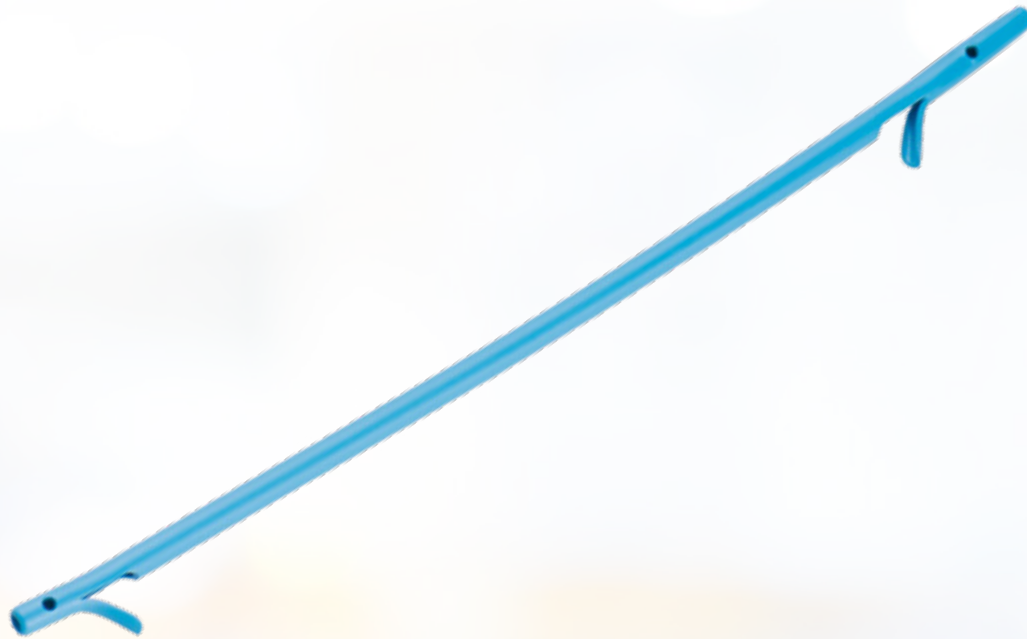


Leichtgängiger Griff für präzises Ein- und Ausfahren

SPEZIFIKATIONEN

REF	Form	Merkmale	Ø Korb mm
EINWEG-BASKETS, ZUGSEILLÄNGE 200 CM			
BK1-B10-25-23-200	Vario	Litze, 150°-Rotation, Anschlagkopf	15 / 25
BK1-B10-30-23-200	Vario	Litze, 150°-Rotation, Anschlagkopf	20 / 30
BK1-B20-20-23-200	Hexagonal	Litze, 4seilig, Anschlagkopf	20
BK1-B20-25-23-200	Hexagonal	Litze, 4seilig, Anschlagkopf	25
BK1-B20-30-23-200	Hexagonal	Litze, 4seilig, Anschlagkopf	30
BK1-B20-35-23-200	Hexagonal	Litze, 4seilig, Anschlagkopf	35
BK1-B21-35-23-200	Hexagonal	4seilig, halbgewendelt	35
BK1-B22-20-23-200	Hexagonal	4seilig, vollgewendelt	20
BK1-B22-25-23-200	Hexagonal	4seilig, vollgewendelt	25
BK1-B22-30-23-200	Hexagonal	4seilig, vollgewendelt	30
BK1-B22-35-23-200	Hexagonal	4seilig, vollgewendelt	35
EINWEG-FÜHRUNGSDRAHT-BASKETS, ZUGSEILLÄNGE 200 CM			
BK1-B90-25-27-200	Kombi-Hexagonal	Litze, einziehbare Spitze	15 / 25
EINWEG-LITHOTRIPSIE-BASKETS, ZUGSEILLÄNGE 400 CM			
LT1-B10-25-23-400	Vario	Litze, 150°-Rotation, einziehbare Spitze	15 / 25
LT1-B10-30-23-400	Vario	Litze, 150°-Rotation, einziehbare Spitze	20 / 30
LT1-B20-20-23-400	Hexagonal	Litze, einziehbare Spitze	20
LT1-B20-25-23-400	Hexagonal	Litze, einziehbare Spitze	25
LT1-B20-30-23-400	Hexagonal	Litze, einziehbare Spitze	30
LT1-B20-35-23-400	Hexagonal	Litze, einziehbare Spitze	35

Verpackungseinheit: 5 Stück



KUNSTSTOFF-GALLENANG-STENTS

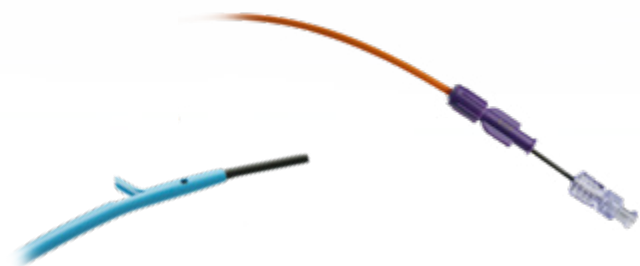
MAXIMALE DRAINAGE, MAXIMALER HALT

Für die kurz- und mittelfristige Drainage im Gallengang hält MICRO-TECH ein umfassendes Sortiment an Kunststoff-Stents bereit. Die Stents sind in unterschiedlichen Formen, Längen und Durchmessern erhältlich. Somit steht für jede Indikation der ideale Stent parat. Das hochwertige PE-/PTFE-Material der Stents sorgt für eine zuverlässige Drainage und passt sich optimal der Anatomie

des Patienten an. Flaps an den Enden der Stents sorgen zudem für einen sicheren Halt bei minimaler Migration. Für eine schnelle und sichere Implantation sind die Stents sowohl einzeln als auch auf vorgeladenen Systemen erhältlich. Darüber hinaus bietet MICRO-TECH auch Einführsysteme in allen relevanten Größen an.

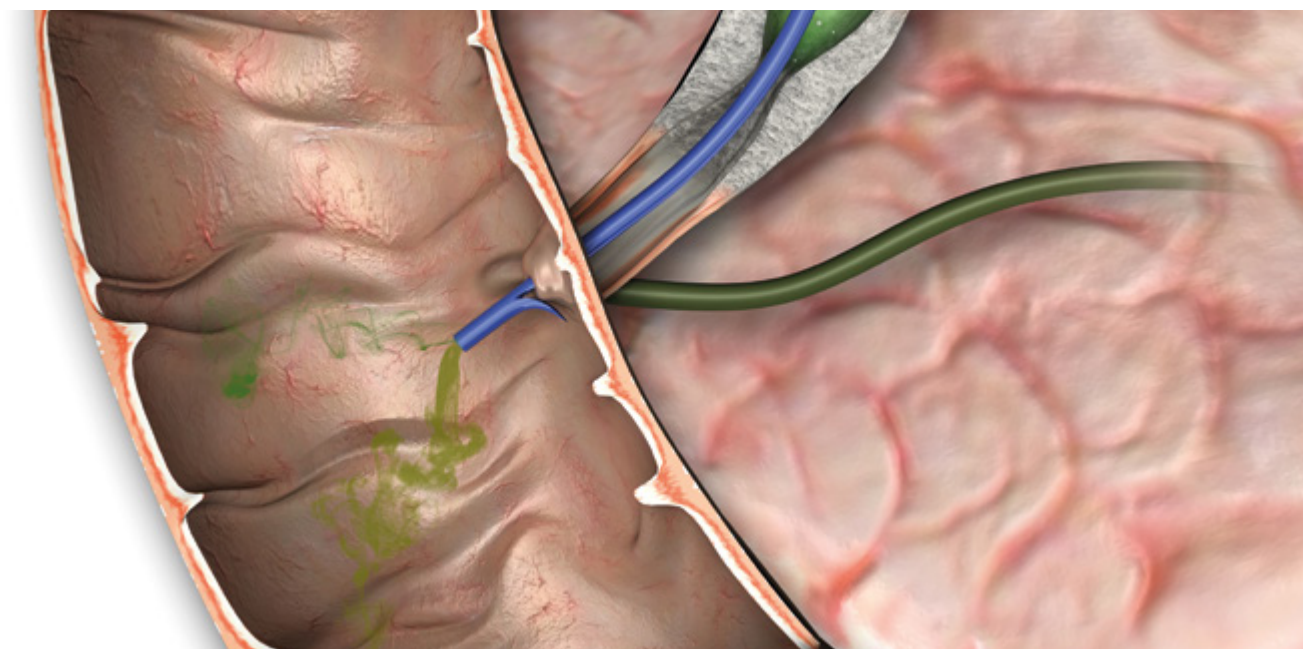
BESONDERE EIGENSCHAFTEN

- Unterschiedliche Formen: Gerade, gebogen, gewinkelt, Pigtail, Doppel-Pigtail
- Optimale Durchflussrate
- Ideale Anpassung an Anatomie
- Sicherer Halt, minimale Migration
- Einzeln verpackt oder vorgeladen auf Einführbesteck
- Gute Röntgensichtbarkeit



Vorgeladener Stent

Systemgriff



SPEZIFIKATIONEN

STENT GERADE



- Form: gerade
- 2 Flaps
- 2 Seitenaugen
- Röntgensichtbar
- Material: PE

Arbeitslänge	Durchmesser Gallengang-Prothese			
	7 Fr.	8,5 Fr.	10 Fr.	11,5 Fr.
5 cm	BPDS-31114-0705	BPDS-31114-0805	BPDS-31114-1005	BPDS-31114-1105
6 cm	BPDS-31114-0706	BPDS-31114-0806	BPDS-31114-1006	BPDS-31114-1106
7 cm	BPDS-31114-0707	BPDS-31114-0807	BPDS-31114-1007	BPDS-31114-1107
8 cm	BPDS-31114-0708	BPDS-31114-0808	BPDS-31114-1008	BPDS-31114-1108
9 cm	BPDS-31114-0709	BPDS-31114-0809	BPDS-31114-1009	BPDS-31114-1109
10 cm	BPDS-31114-0710	BPDS-31114-0810	BPDS-31114-1010	BPDS-31114-1110
11 cm	BPDS-31114-0711	BPDS-31114-0811	BPDS-31114-1011	BPDS-31114-1111
12 cm	BPDS-31114-0712	BPDS-31114-0812	BPDS-31114-1012	BPDS-31114-1112
13 cm	BPDS-31114-0713	BPDS-31114-0813	BPDS-31114-1013	BPDS-31114-1113
14 cm	BPDS-31114-0714	BPDS-31114-0814	BPDS-31114-1014	BPDS-31114-1114
15 cm	BPDS-31114-0715	BPDS-31114-0815	BPDS-31114-1015	BPDS-31114-1115

SPEZIFIKATIONEN

STENT GEBOGEN



- Form: 15° curved
- 2 Flaps
- 2 Seitenaugen
- Röntgensichtbar
- Material: PE

Arbeitslänge	Durchmesser Gallengang-Prothese			
	7 Fr.	8,5 Fr.	10 Fr.	11,5 Fr.
5 cm	BPDS-32114-0705	BPDS-32114-0805	BPDS-32114-1005	BPDS-32114-1105
6 cm	BPDS-32114-0706	BPDS-32114-0806	BPDS-32114-1006	BPDS-32114-1106
7 cm	BPDS-32114-0707	BPDS-32114-0807	BPDS-32114-1007	BPDS-32114-1107
8 cm	BPDS-32114-0708	BPDS-32114-0808	BPDS-32114-1008	BPDS-32114-1108
9 cm	BPDS-32114-0709	BPDS-32114-0809	BPDS-32114-1009	BPDS-32114-1109
10 cm	BPDS-32114-0710	BPDS-32114-0810	BPDS-32114-1010	BPDS-32114-1110
11 cm	BPDS-32114-0711	BPDS-32114-0811	BPDS-32114-1011	BPDS-32114-1111
12 cm	BPDS-32114-0712	BPDS-32114-0812	BPDS-32114-1012	BPDS-32114-1112
13 cm	BPDS-32114-0713	BPDS-32114-0813	BPDS-32114-1013	BPDS-32114-1113
14 cm	BPDS-32114-0714	BPDS-32114-0814	BPDS-32114-1014	BPDS-32114-1114
15 cm	BPDS-32114-0715	BPDS-32114-0815	BPDS-32114-1015	BPDS-32114-1115

SPEZIFIKATIONEN

STENT GEWINKELT



- Form: 45° seitlich gewinkelt
- 2 Flaps
- 2 Seitenaugen
- Röntgensichtbar
- Material: PE

Arbeitslänge	Durchmesser Gallengang-Prothese			
	7 Fr.	8,5 Fr.	10 Fr.	11,5 Fr.
5 cm	BPDS-33114-0705	BPDS-33114-0805	BPDS-33114-1005	BPDS-33114-1105
6 cm	BPDS-33114-0706	BPDS-33114-0806	BPDS-33114-1006	BPDS-33114-1106
7 cm	BPDS-33114-0707	BPDS-33114-0807	BPDS-33114-1007	BPDS-33114-1107
8 cm	BPDS-33114-0708	BPDS-33114-0808	BPDS-33114-1008	BPDS-33114-1108
9 cm	BPDS-33114-0709	BPDS-33114-0809	BPDS-33114-1009	BPDS-33114-1109
10 cm	BPDS-33114-0710	BPDS-33114-0810	BPDS-33114-1010	BPDS-33114-1110
11 cm	BPDS-33114-0711	BPDS-33114-0811	BPDS-33114-1011	BPDS-33114-1111
12 cm	BPDS-33114-0712	BPDS-33114-0812	BPDS-33114-1012	BPDS-33114-1112
13 cm	BPDS-33114-0713	BPDS-33114-0813	BPDS-33114-1013	BPDS-33114-1113
14 cm	BPDS-33114-0714	BPDS-33114-0814	BPDS-33114-1014	BPDS-33114-1114
15 cm	BPDS-33114-0715	BPDS-33114-0815	BPDS-33114-1015	BPDS-33114-1115

SPEZIFIKATIONEN

STENT MITTIG GEWINKELT



- Form: 90° mittig gewinkelt
- 2 Flaps
- 2 Seitenaugen
- Röntgensichtbar
- Material: PE

Arbeitslänge	Durchmesser Gallengang-Prothese			
	7 Fr.	8,5 Fr.	10 Fr.	11,5 Fr.
5 cm	BPDS-34114-0705	BPDS-34114-0805	BPDS-34114-1005	BPDS-34114-1105
6 cm	BPDS-34114-0706	BPDS-34114-0806	BPDS-34114-1006	BPDS-34114-1106
7 cm	BPDS-34114-0707	BPDS-34114-0807	BPDS-34114-1007	BPDS-34114-1107
8 cm	BPDS-34114-0708	BPDS-34114-0808	BPDS-34114-1008	BPDS-34114-1108
9 cm	BPDS-34114-0709	BPDS-34114-0809	BPDS-34114-1009	BPDS-34114-1109
10 cm	BPDS-34114-0710	BPDS-34114-0810	BPDS-34114-1010	BPDS-34114-1110
11 cm	BPDS-34114-0711	BPDS-34114-0811	BPDS-34114-1011	BPDS-34114-1111
12 cm	BPDS-34114-0712	BPDS-34114-0812	BPDS-34114-1012	BPDS-34114-1112
13 cm	BPDS-34114-0713	BPDS-34114-0813	BPDS-34114-1013	BPDS-34114-1113
14 cm	BPDS-34114-0714	BPDS-34114-0814	BPDS-34114-1014	BPDS-34114-1114
15 cm	BPDS-34114-0715	BPDS-34114-0815	BPDS-34114-1015	BPDS-34114-1115

SPEZIFIKATIONEN

PIGTAIL DOPPELT O-SHAPE



- Form: Pigtail O-Shape
- Doppelt
- 4 Seitenaugen je Pigtail
- Röntgensichtbar
- Material: PE

Arbeitslänge	Durchmesser Gallengang-Prothese		
	7 Fr.	8,5 Fr.	10 Fr.
5 cm	BPDS-31003-0705	BPDS-31003-0805	BPDS-31003-1005
6 cm	BPDS-31003-0706	-	-
7 cm	BPDS-31003-0707	BPDS-31003-0807	BPDS-31003-1007
8 cm	-	BPDS-31003-0808	-
9 cm	BPDS-31003-0709	-	BPDS-31003-1009
10 cm	BPDS-31003-0710	-	BPDS-31003-1010
11 cm	-	BPDS-31003-08011	BPDS-31003-1011
12 cm	BPDS-31003-0712	-	BPDS-31003-1012
15 cm	BPDS-31003-0715	-	-

SPEZIFIKATIONEN

PIGTAIL DISTAL



- Form: Pigtail
- Distal
- 2 Seitenaugen
- Röntgensichtbar
- Material: PE

Arbeitslänge	Durchmesser Gallengang-Prothese	
	8,5 Fr.	10 Fr.
5 cm	BPDS-31196-0805	BPDS-31196-1005
6 cm	BPDS-31196-0806	BPDS-31196-1006
7 cm	BPDS-31196-0807	BPDS-31196-1007
8 cm	BPDS-31196-0808	BPDS-31196-1008
9 cm	BPDS-31196-0809	BPDS-31196-1009
10 cm	BPDS-31196-0810	BPDS-31196-1010
11 cm	BPDS-31196-0811	BPDS-31196-1011
12 cm	BPDS-31196-0812	BPDS-31196-1012
13 cm	BPDS-31196-0813	BPDS-31196-1013
14 cm	BPDS-31196-0814	BPDS-31196-1014
15 cm	BPDS-31196-0815	BPDS-31196-1015

SPEZIFIKATIONEN

PIGTAIL PROXIMAL



- Form: Pigtail
- Proximal
- 2 Seitenaugen
- Röntgensichtbar
- Material: PE

Arbeitslänge	Durchmesser Gallengang-Prothese	
	8,5 Fr.	10 Fr.
5 cm	BPDS-31916-0805	BPDS-31916-1005
6 cm	BPDS-31916-0806	BPDS-31916-1006
7 cm	BPDS-31916-0807	BPDS-31916-1007
8 cm	BPDS-31916-0808	BPDS-31916-1008
9 cm	BPDS-31916-0809	BPDS-31916-1009
10 cm	BPDS-31916-0810	BPDS-31916-1010
11 cm	BPDS-31916-0811	BPDS-31916-1011
12 cm	BPDS-31916-0812	BPDS-31916-1012
13 cm	BPDS-31916-0813	BPDS-31916-1013
14 cm	BPDS-31916-0814	BPDS-31916-1014
15 cm	BPDS-31916-0815	BPDS-31916-1015

EINFÜHRSYSTEME OHNE STENT

SPEZIFIKATIONEN

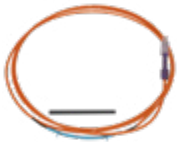


- Einschritt-Einführbesteck
- Röntgensichtbar

Neu: Verlängerter Führungskatheter

REF	Ø Katheter	Führungskatheter	System-Gesamtlänge
BPDI-0740/22	7 Fr.	40 cm	220 cm
BPDI-0840/22	8,5 Fr.	40 cm	220 cm
BPDI-1040/22	10 Fr.	40 cm	220 cm
BPDI-1140/22	11,5 Fr.	40 cm	220 cm

EINFÜHRSYSTEME MIT VORGELADENEM STENT



- Einschritt-Einführbesteck
- Röntgensichtbar

SPEZIFIKATIONEN

STENT GERADE



- Form: gerade
- 2 Flaps
- 2 Seitenaugen
- Röntgensichtbar
- Material: PE

REF	Ø Katheter	Arbeitslänge/ Gesamtlänge	System-Gesamtlänge
BPDS-31114-0805/22	8,5 Fr.	5 / 7 cm	220 cm
BPDS-31114-0807/22	8,5 Fr.	7 / 9 cm	220 cm
BPDS-31114-0809/22	8,5 Fr.	9 / 11 cm	220 cm
BPDS-31114-0811/22	8,5 Fr.	11 / 13 cm	220 cm
BPDS-31114-1005/22	10 Fr.	5 / 7 cm	220 cm
BPDS-31114-1007/22	10 Fr.	7 / 9 cm	220 cm
BPDS-31114-1009/22	10 Fr.	9 / 11 cm	220 cm
BPDS-31114-1011/22	10 Fr.	11 / 13 cm	220 cm

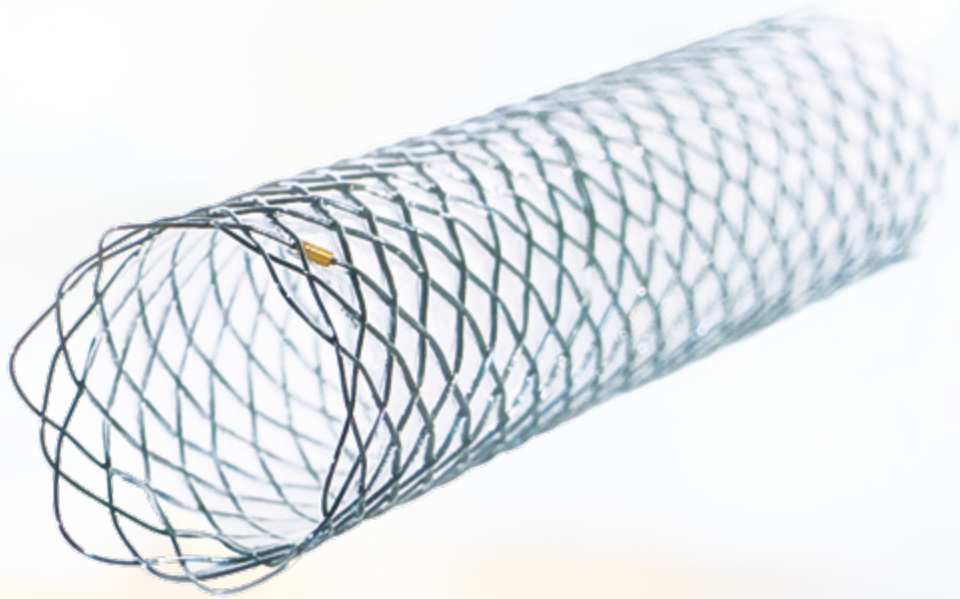
SPEZIFIKATIONEN

STENT GEWINKELT



- Form: 15° gebogen
- 2 Flaps
- 2 Seitenaugen
- Röntgensichtbar
- Material: PE

REF	Ø Katheter	Arbeitslänge/ Gesamtlänge	System-Gesamtlänge
BPDS-32114-0805/22	8,5 Fr.	5 / 7 cm	220 cm
BPDS-32114-0807/22	8,5 Fr.	7 / 9 cm	220 cm
BPDS-32114-0809/22	8,5 Fr.	9 / 11 cm	220 cm
BPDS-32114-0811/22	8,5 Fr.	11 / 13 cm	220 cm
BPDS-32114-1005/22	10 Fr.	5 / 7 cm	220 cm
BPDS-32114-1007/22	10 Fr.	7 / 9 cm	220 cm
BPDS-32114-1009/22	10 Fr.	9 / 11 cm	220 cm
BPDS-32114-1011/22	10 Fr.	11 / 13 cm	220 cm



GALLENGANG-STENTS

IMMER DIE IDEALE LÖSUNG

Mit den biliären Stents von MICRO-TECH treffen Sie die beste Wahl für die Überbrückung von Stenosen in den Gallengängen. Die hohe Expansionskraft des Nitinolgeflechts gewährleistet eine exzellente Lagestabilität. Die widerstandsfähige Ummantelung verhindert das

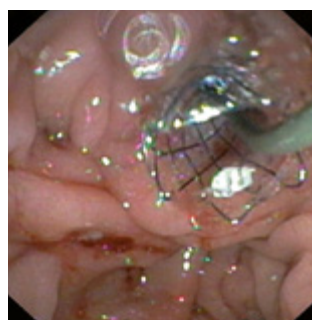
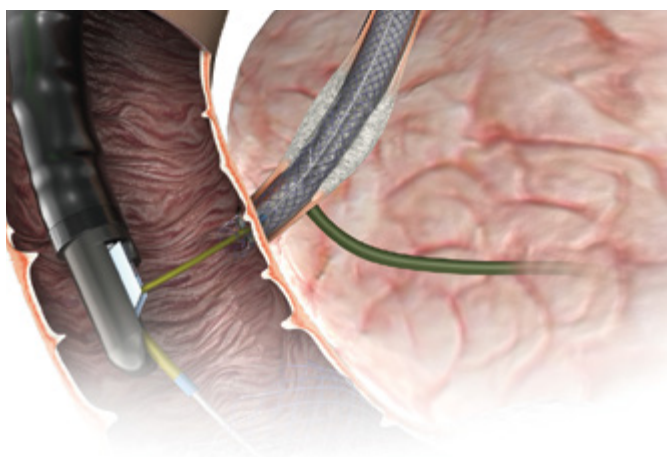
Einwachsen von Gewebe. Das Sortiment umfasst zwei Stentlinien und bietet für jeden Bedarf eine erstklassige Lösung: die Classic-Line und die Platinum-Line. Die umfangreiche Platinum-Line zeichnet sich vor allem durch die außergewöhnlich hohe Röntgendichte aus.

BESONDERE EIGENSCHAFTEN

- Selbst-expandierend
- Erhältlich als TTS und PTCD
- Classic- und Platinum-Line
- Nitinolgeflecht mit atraumatischen Enden
- Freisetzung unter endoskopischer Sicht
- Enorme Lagestabilität
- Widerstandsfähige und elastische Ummantelung
- Hohe Röntgendichte
- Führungsdrahtgängig bis zu 0,035 inch



Röntgenmarkierung



Entfernung des Einführbestecks



Endoskopische Lagekontrolle



Freigesetzter Stent

CLASSIC-LINE. ERSTE WAHL BEI JEDEM EINSATZ

Die Classic-Line eignet sich hervorragend bei Standardeingriffen. Mit den beiden unterschiedlichen Ausrichtungen TTS und PTCO kommt sie allen Anforderungen perfekt nach. Alle Stents sind aus hochflexiblem Nitinoldraht gefertigt. Zehn zusätzliche Röntgenmarkierungen verleihen den Stents der Classic-Line eine gute Sichtbarkeit unter Durchleuchtung. Das Sortiment umfasst partiell und nicht ummantelte Stents.

PTCO FÜR PERKUTANE ZUGÄNGE

Bei therapeutischen Eingriffen im Gallengang ist es möglich, dass der transpapilläre Zugang nicht durchführbar ist. Für diesen Fall bietet MICRO-TECH mit den PTCO-Systemen (Perkutane Transhepatische Cholangio Drainage) die perfekte Lösung.

EINFÜHRSYSTEM FÜR EXAKTE FREISETZUNG

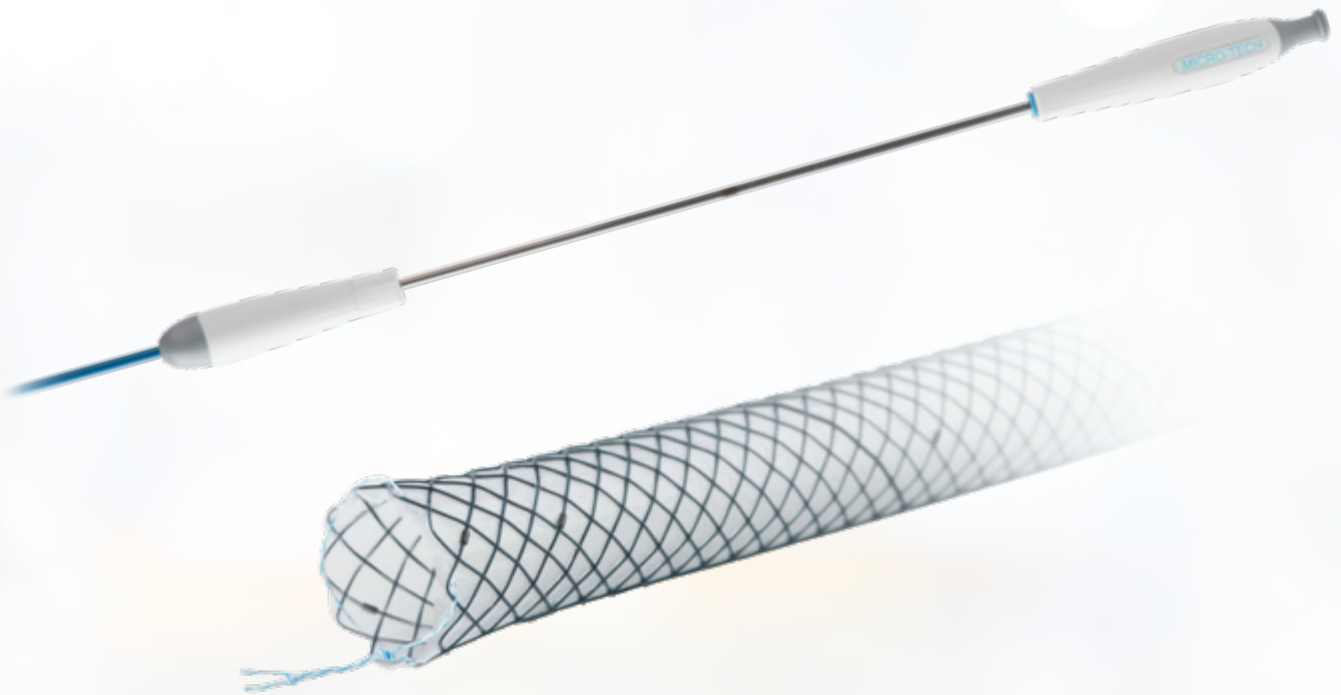
Weitere Röntgenmarkierungen auf dem Einführsystem an seinem distalen Ende und am Ende des Pusherkatheters helfen zusätzlich bei der Orientierung. Im endoskopischen Bild lässt sich das Ende des Pusherkatheters eindeutig und leicht vom proximalen Ende des Stents unterscheiden. Die permanente visuelle endoskopische Kontrolle des proximalen Stentendes erleichtert die exakte Freisetzung des Stents erheblich.

TTS STENTS FÜR ROUTINE-EINGRIFFE

Zur Auswahl stehen nicht ummantelte sowie partiell ummantelte Gallengang-Stents in jeweils drei verschiedenen Längen. Alle Stents können durch den Arbeitskanal des Duodenoskops über den liegenden Führungsdraht gelegt werden (TTS – through-the-scope).

ZEHN RÖNTGENMARKIERUNGEN AUS PLATIN

Für eine bessere Röntgensichtbarkeit verfügt jeder Stent über insgesamt zehn Röntgenmarkierungen: je vier Röntgenmarkierungen an den Enden und zwei in der Mitte des Stents. Die beiden mittleren Röntgenmarkierungen gewährleisten während der Stentlegung eine optimale Lagekontrolle des Stents.



GALLENGANG-STENTS (GEN-II)

HOHE PRÄZISION IM SCHLANKEN DESIGN

Die nächste Generation der biliären MICRO-TECH Stents bringt die Überbrückung von Stenosen im Gallengang auf ein neues Niveau. Dank des schlanken Designs lässt sich das System nahezu reibungslos im Endoskop vorschieben und leicht freisetzen. Der speziell entwickelte, hochflexible Nitinol-Draht und die Tantal-Marker gewährleisten eine op-

timale Platzierung unter Röntgensicht. Zur Auswahl stehen Stents mit unterschiedlichem Covering und Längen von 40 bis 100 mm. Die ungecoverten und teilgecoverten Modelle verfügen über einen Point-of-no-return der anzeigt, bis wohin ein Wiedereinzug des Stents in den Tubus möglich ist und der eine Neupositionierung des Stents deutlich erleichtert.

BESONDERE EIGENSCHAFTEN

- Schlankeres Einführbesteck
- Point-of-no-return bei ungecoverten und teilgecoverten Stents
- Stentsystem muss vor der Applikation nicht gespült werden
- Stent mit Tantal-Marker für gute Sicht unter Röntgen



Röntgenmarkierung Tantal-Marker



Teilexpandiert

SPEZIFIKATIONEN

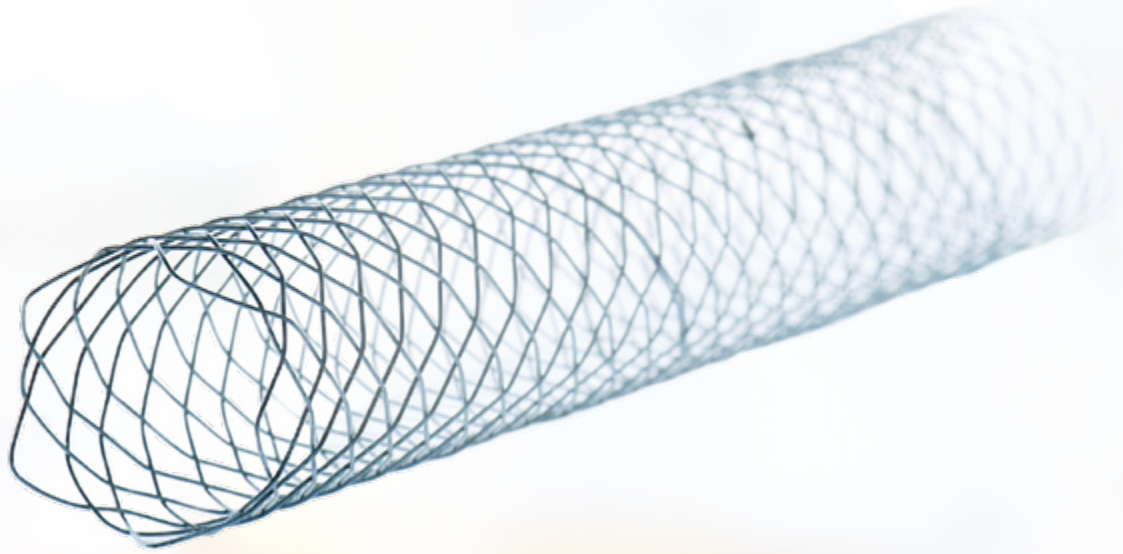
REF	Ø mm	Länge mm	Arbeitskanal mm	Covering	
STENTS GERADE					
NST03-001-10.040	10	40	3,7	Ohne	
NST03-001-10.060	10	60	3,7	Ohne	
NST03-001-10.080	10	80	3,7	Ohne	
NST03-001-10.100	10	100	3,7	Ohne	
NST03-002-10.040	10	40	3,7	Partiell	
NST03-002-10.060	10	60	3,7	Partiell	
NST03-002-10.080	10	80	3,7	Partiell	
NST03-002-10.100	10	100	3,7	Partiell	
NST03-004-10.040	10	40	3,7	Komplett	
NST03-004-10.060	10	60	3,7	Komplett	
NST03-004-10.080	10	80	3,7	Komplett	
NST03-004-10.100	10	100	3,7	Komplett	
STENTS MIT AUSGESTELLTEN TULPEN					
NST03-111-10.040	10/13	40	3,7	Ohne	
NST03-111-10.060	10/13	60	3,7	Ohne	
NST03-111-10.080	10/13	80	3,7	Ohne	
NST03-111-10.100	10/13	100	3,7	Ohne	
NST03-112-10.040	10/13	40	3,7	Partiell	
NST03-112-10.060	10/13	60	3,7	Partiell	
NST03-112-10.080	10/13	80	3,7	Partiell	
NST03-112-10.100	10/13	100	3,7	Partiell	
NST03-114-10.040	10/13	40	3,7	Komplett	
NST03-114-10.060	10/13	60	3,7	Komplett	
NST03-114-10.080	10/13	80	3,7	Komplett	
NST03-114-10.100	10/13	100	3,7	Komplett	
	Ø mm/Fr.	Länge mm	F-Draht	RM^{*1}	Lock^{*2}
EINFÜHRBESTECK	2,5 mm/7,5; 2,8 mm/8,5	1800	0,035 inch	2	Ja

*1 RM – Röntgenmarkierung / *2 Lock – sichert das Einführbesteck während Transport, Lagerung und Einführung

Empfohlene Führungsdrähte:

Gerade: MTN-BM-89/45-A, MTN-BM-63/45-A, MTN-BM-53/45-A, MTN-BM-45/45-A

J-Form: MTN-BM-89/45-A-J, MTN-BM-63/45-A-J



PLATINUM-LINE

PERFEKTE SICHT FÜR HÖCHSTE PRÄZISION

Mit der Platinum-Line läutet MICRO-TECH eine neue Generation an Gallengang-Stents ein. Unter Röntgensicht sind sie sichtbar als je zuvor, was die Freisetzung noch sicherer und präziser macht. Der Garant für diese extrem hohe Sichtbarkeit

ist der speziell entwickelte Nitinoldraht. Seine besondere Röntgendichte lässt die Platinum-Stents im Röntgenbild förmlich erstrahlen. Damit ist der Stent über seine gesamte Länge unter Durchleuchtung extrem gut sichtbar.

UNVERGLEICHLICH SICHTBAR UNTER RÖNTGENSICHT

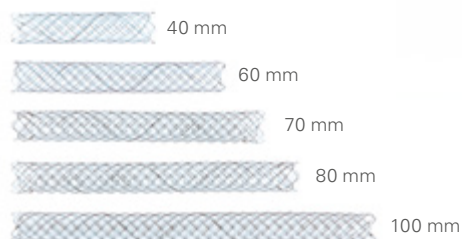
Neben dem innovativen Nitinoldraht zeichnet sich jeder Stent der Platinum-Line durch zwei zusätzliche Röntgenmarkierungen aus, die in der Mitte des Stents angebracht sind. Dadurch kennt man während der Freisetzung zu jeder Zeit die genaue Lage der Stentmitte. Zusätzliche Röntgenmarkierungen auf dem Einführsystem erleichtern zudem die Orientierung.



Freigesetzter Platinum-Line Stent

ÜBER KURZ ODER LANG DIE RICHTIGE WAHL

Die Gallengang-Stents der Platinum-Line von MICRO-TECH haben einen Durchmesser von 10 mm und sind je nach Indikation unterschiedlich lang: Von 40 mm, über 60, 70 und 80 mm bis zu 100 mm stehen Ihnen fünf Längen zur Auswahl.



SPEZIFIKATIONEN

REF	Ø Mitte mm	Ø Enden mm	Länge mm	Covering mm
CLASSIC-LINE TTS				
ST03-101.10.040	10	10	40	Ohne
ST03-101.10.060	10	10	60	Ohne
ST03-101.10.080	10	10	80	Ohne
ST03-101.10.100	10	10	100	Ohne
ST03-102.10.060	10	10	60	50
ST03-102.10.080	10	10	80	70
ST03-102.10.100	10	10	100	90
CLASSIC-LINE PTC D				
ST03-111.10.060	10	10	60	Ohne
ST03-111.10.080	10	10	80	Ohne
ST03-112.10.060	10	10	60	50
ST03-112.10.080	10	10	80	70
PLATINUM-LINE TTS				
ST03-104.10.040	10	10	40	Ohne
ST03-104.10.060	10	10	60	Ohne
ST03-104.10.080	10	10	80	Ohne
ST03-104.10.100	10	10	100	Ohne
ST03-105.10.040	10	10	40	30
ST03-105.10.060	10	10	60	50
ST03-105.10.080	10	10	80	70
ST03-105.10.100	10	10	100	90
ST03-106.10.040	10	10	40	40
ST03-106.10.060	10	10	60	60
ST03-106.10.080	10	10	80	80
PLATINUM-LINE TTS, AUSGESTELLTE ENDEN, EXTRAKTIONSFADEN PRE-PAPILLÄR				
ST03-126.10.040	10	13	40	30
ST03-126.10.060	10	13	60	50
ST03-126.10.080	10	13	80	70
ST03-127.10.040	10	10	40	40
ST03-127.10.060	10	10	60	60
ST03-127.10.070	10	10	70	70
ST03-127.10.080	10	10	80	80

	Ø mm/Fr.	Länge mm	F-Drath	RM ^{*1}	SA ^{*2}	Lock ^{*3}
EINFÜHRBESTECK						
ST03-101... (TTS)	2,7/8	1800	0,035 inch	2	Ja	Ja
ST03-102 + 103... (TTS)	3/9	1800	0,035 inch	2	Ja	Ja
ST03-111... (PTCD)	2,7/8	500	0,035 inch	2	Ja	Ja
ST03-112... (PTCD)	2,8/8,5	500	0,035 inch	2	Ja	Ja
ST03-126... (TTS)	3/9	1800	0,035 inch	2	Ja	Ja
ST03-127... (TTS)	3,3/10	1800	0,035 inch	2	Ja	Ja

Empfohlener Führungsdraht (TTS): 600360-5 Alternative: 600358-5 mit längerer Spitze

Empfohlener Führungsdraht (Perkutan): 600505-5

*1 RM – Röntgenmarkierung / *2 SA – Spülansatz / *3 Lock – sichert das Einführbesteck während Transport, Lagerung und Einführung



MEHRSTUFEN- DILATATIONSBALLONS

DREI DURCHMESSER, EIN BALLON

Die Mehrstufen-Dilatationsballons von MICRO-TECH ermöglichen eine zuverlässige und einfache Dilatation von Stenosen. Jeder Ballon kann auf drei verschiedene, fest vorgegebene Durchmesser geweitet werden, so dass Stenosen progressiv in drei definierten Stufen dilatiert werden können. Der Druck wird bei jedem Durchmesser konstant über die gesamte Arbeitslänge des Ballons ver-

teilt. Die abgerundeten Enden erlauben auch während der Dilatation eine optimale endoskopische Sicht auf die Stenose. Das gewährleistet einen kontrollierten und sicheren Eingriff mit Therapieerfolg. Dank des vorgeladenen Versteifungsdrahts mit flexibler hydrophiler, röntgendichter Spitze lassen sich die Ballons gut einführen und nach erfolgreicher Dilatation schnell entleeren.

BESONDERE EIGENSCHAFTEN

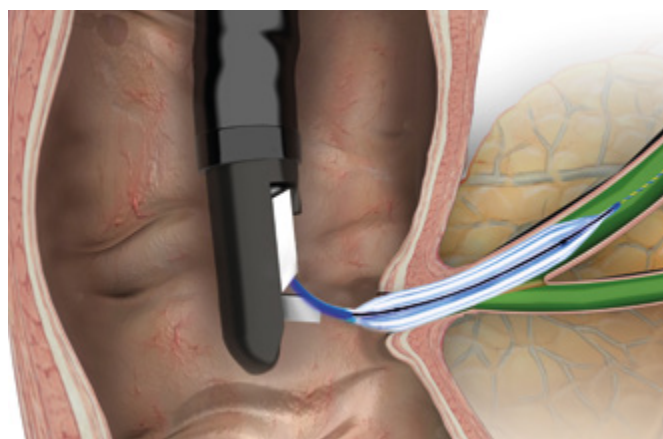
- Drei verschiedene Durchmesser mit drei separaten Druckstufen
- 2 Röntgenmarkierungen
- Ballonenden für gute endoskopische Sicht
- Konisch geformte, atraumatische Katheterspitze
- Vorgeladener Versteifungsdraht mit hydrophiler, röntgendichter Spitze



Getrennte Eingänge für Versteifungsdrähte und Insufflation

EINMAL-INFLATIONSINSTRUMENT

Stabile Konstruktion und ein ergonomischer Griff für einfache Steuerung. Mit Schnellverriegelungsmechanismus für eine einhändige Deflation, auch bei vollem Druck. Der klare Zylinder und die gut ablesbare Skalierung erlauben einen genauen Blick auf den Inhalt und die Menge. Das exakte Manometer garantiert verlässliche Druckmessung.



SPEZIFIKATIONEN

REF	Füllmenge ml Luft/Flüssigkeit	max. Druck ATM		Ausstattung	
EINMAL-INFLATIONSINSTRUMENT					
BID-15-60-01	60	15		3-Wege-Hahn	
REF	Ballon Ø mm	Ballon 3-Stufen-Dillationsdruck (atm)	Ballonlänge mm	Katheter Ø Fr.	Katheterlänge mm
MEHRSTUFEN-DILATATIONSBALLON					
MBD-AS-BB-2	6 / 7 / 8	3 / 6 / 10	30	7	2300
MBD-AM-BA-2	6 / 7 / 8	3 / 6 / 10	55	7	1800
MBD-AM-BB-2	6 / 7 / 8	3 / 6 / 10	55	7	2300
MBD-AL-BA-2	6 / 7 / 8	3 / 6 / 10	80	7	1800
MBD-BS-BB-2	8 / 9 / 10	3 / 5,5 / 9	30	7	2300
MBD-BM-BA-2	8 / 9 / 10	3 / 5,5 / 9	55	7	1800
MBD-BM-BB-2	8 / 9 / 10	3 / 5,5 / 9	55	7	2300
MBD-BL-BA-2	8 / 9 / 10	3 / 5,5 / 9	80	7	1800
MBD-CS-BB-2	10 / 11 / 12	3 / 5 / 8	30	7	2300
MBD-CM-BA-2	10 / 11 / 12	3 / 5 / 8	55	7	1800
MBD-CM-BB-2	10 / 11 / 12	3 / 5 / 8	55	7	2300
MBD-CL-BA-2	10 / 11 / 12	3 / 5 / 8	80	7	1800
MBD-DS-BB-2	12 / 13,5 / 15	3 / 4,5 / 8	30	7	2300
MBD-DM-BA-2	12 / 13,5 / 15	3 / 4,5 / 8	55	7	1800
MBD-DM-BB-2	12 / 13,5 / 15	3 / 4,5 / 8	55	7	2300
MBD-DL-BA-2	12 / 13,5 / 15	3 / 4,5 / 8	80	7	1800
MBD-EM-BA-2	15 / 16,5 / 18	3 / 4,5 / 7	55	7	1800
MBD-EM-BB-2	15 / 16,5 / 18	3 / 4,5 / 7	55	7	2300
MBD-EL-BA-2	15 / 16,5 / 18	3 / 4,5 / 7	80	7	1800
MBD-FM-BA-2	18 / 19 / 20	3 / 4,5 / 6	55	7	1800
MBD-FM-BB-2	18 / 19 / 20	3 / 4,5 / 6	55	7	2300
MBD-FL-BA-2	18 / 19 / 20	3 / 4,5 / 6	80	7	1800

Verpackungseinheit: 1 Stück / geeignet für FD 0,035*



DILATATIONSBALLONS

EINFACH EFFEKTIV UND ZUVERLÄSSIG DILATIEREN

Die Dilatationsballons von MICRO-TECH stehen für höchste Qualität. MICRO-TECH stellt alle Dilatationsballons selbst her - mit europäischer und amerikanischer Produktionstechnologie auf High-Tech-Niveau. Durch die bestmögliche Verarbeitung und den Einsatz hochwertiger Materialien erreichen die Ballons den größtmöglichen Qualitätsstan-

dard. Zwei Röntgenmarkierungen kennzeichnen die genaue Arbeitslänge der Ballons und sorgen für die exakte Positionierung. Unter Druckzufuhr nimmt der Ballon sehr schnell seine exakt vordefinierte Dehnungsweite ein und behält seine Form gleichmäßig über die gesamte Arbeitslänge dank des High-Pressure-Designs.

BESONDERE EIGENSCHAFTEN

- Formstabiles High-Pressure-Design
- 2 Röntgenmarkierungen
- Separate Führungsdraht- und Insufflationslumen
- Konisch geformte Katheterspitze
- Sehr schnell weitend
- Gleichmäßige Dilatation über Gesamtlänge
- Führungsdraht durchgängig bis 0,035 inch



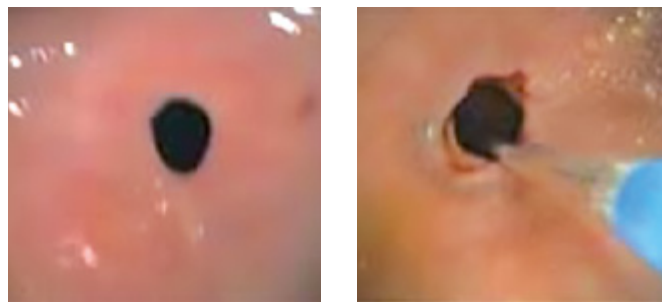
Röntgenmarkierungen



Konische Ballonenden

ERFOLGREICH IN DER PRAKTISCHEN ANWENDUNG

Mit den MICRO-TECH Dilatationsballons werden Stenosen effektiv aufgeweitet. Der Ballon dehnt die Stenose sicher und schonend und bereitet den zu therapierenden Bereich optimal vor. Die gleichmäßige Druckverteilung über die gesamte Arbeitslänge des Ballons und die außergewöhnliche Formstabilität während der Dilatation gewährleisten einen optimalen Therapieerfolg über die gesamte Länge der Stenose.

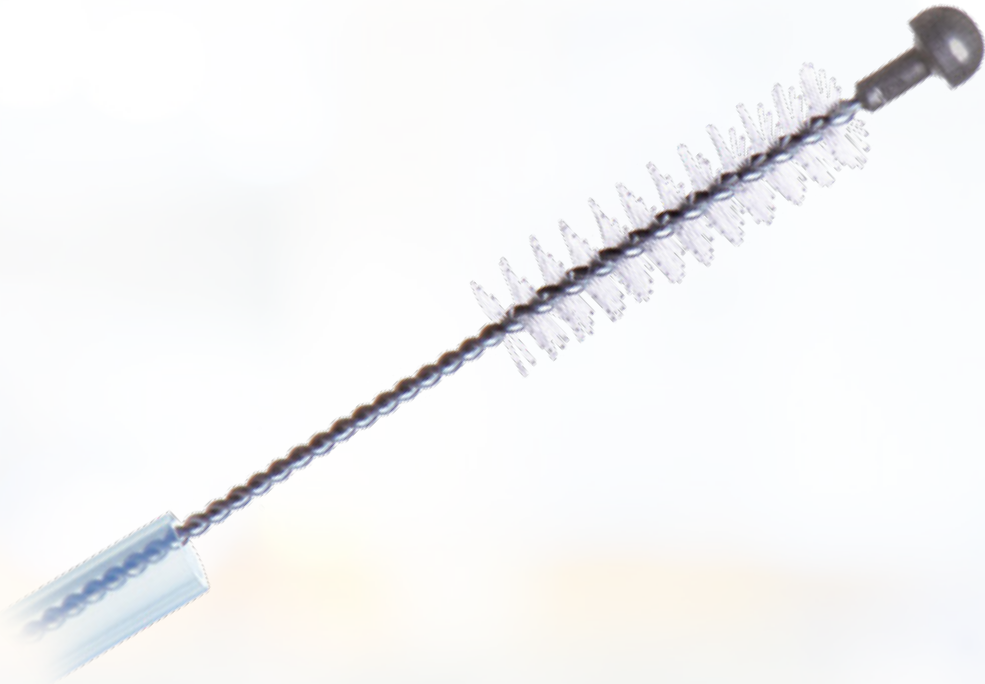


Endoskopische Kontrolle während der Dilatationstherapie

SPEZIFIKATIONEN

REF	Ballon Ø mm	Ballonlänge mm	Katheter Ø Fr.	Katheterlänge mm	Arbeitskanal Ø mm	Einsatzgebiet
ACHALASIE-BALLONS						
BDC-26/80-7/10	26	80	7	1000	–	Achalasie
BDC-30/80-7/10	30	80	7	1000	–	Achalasie
BDC-34/80-7/10	34	80	7	1000	–	Achalasie
FIXED WIRE BALLOONS						
FWB-06/80-6/18-M	6-7-8	80	6	1800	2,8	Ösophagus
FWB-08/80-6/18-M	8-9-10	80	6	1800	2,8	Ösophagus
FWB-10/80-6/18-M	10-11-12	80	6	1800	2,8	Ösophagus
FWB-12/80-6/18-M	12-13,5-15	80	6	1800	2,8	Ösophagus
FWB-15/80-6/18-M	15-16,5-18	80	6	1800	2,8	Ösophagus
FWB-18/80-6/18-M	18-19-20	80	6	1800	2,8	Ösophagus

Verpackungseinheit: 1 Stück / geeignet für FD 0,035*



ZYTOLOGIE-BÜRSTEN

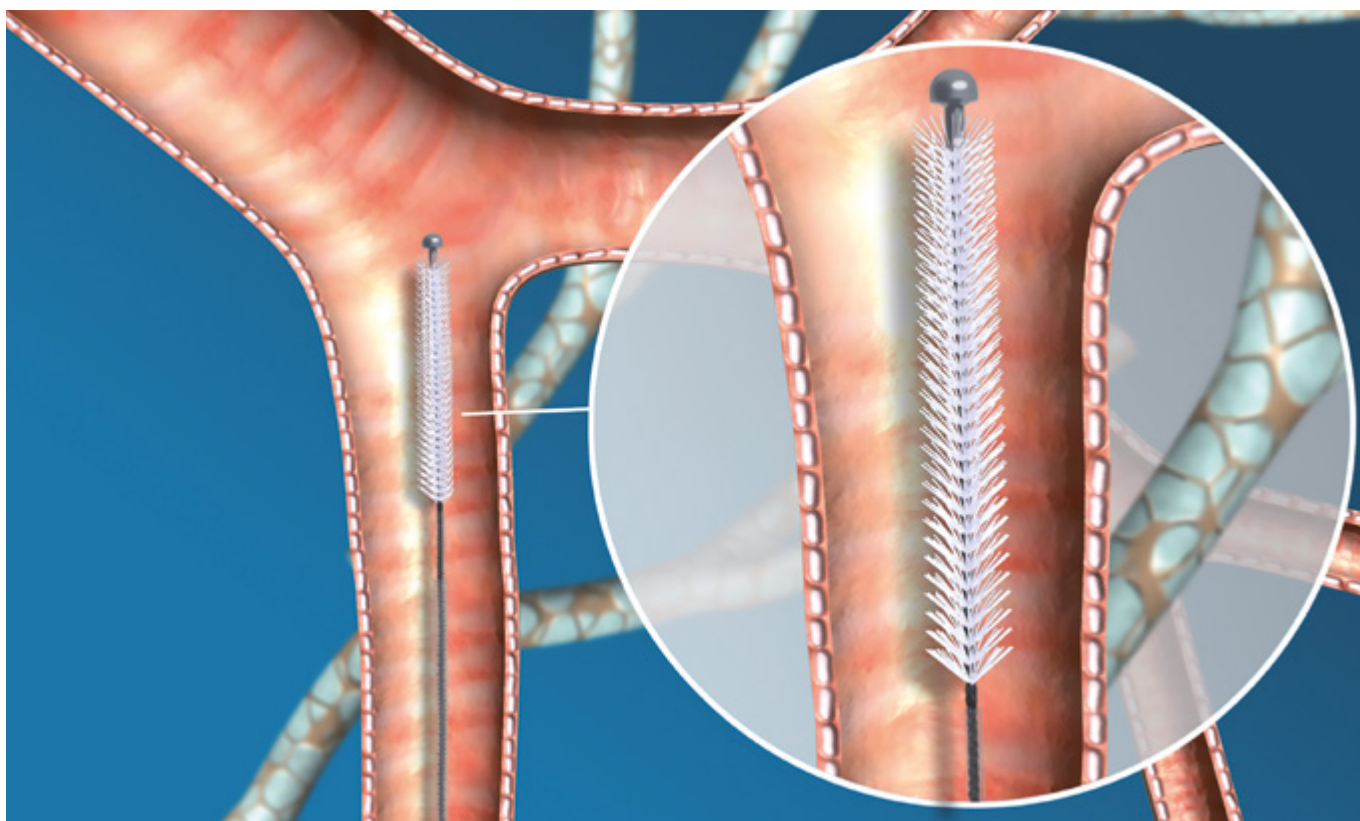
DIE LÖSUNG FÜR EINFACHE UND SICHERE ZELL-ABSTRICHE

Eine der bewährten Methoden zur Entnahme von Gewebeproben ist der Zell-Abstrich mit Zytologiebürsten. Mit einer speziell auf die klinischen Bedürfnisse ausgerichteten Reihe an Zytologiebürsten macht MICRO-TECH die Probeentnahme effizient und sicher. Die MICRO-TECH Zytologiebürste kann besonders leicht durch das Endoskop zu der gewünschten Stelle geführt und der Zyto-Abstrich

müheless entnommen werden. Die dünnen Borsten stellen dabei einen schonenden Zellabstrich sicher. Der Kunststoff-Tubus sowie die distale Kugel zum Verschluss schützen die Gewebeprobe beim Zurückziehen. Eine mögliche Verunreinigung der Probe oder gar ein Probenverlust sind ausgeschlossen.

BESONDERE EIGENSCHAFTEN

- Dünne Borsten für optimale Zellsammlung
- Mit Kunststoff-Tubus und Metallkopf zum Verschluss
- Für Endoskope mit einem Arbeitskanal-Durchmesser ab 2,0 mm
- Sterile Einzelverpackung



SICHERE UND KONTROLLIERTE EINFÜHRUNG

Mit den Zytologiebürsten von MICRO-TECH gelangen Sie auch an schwer erreichbare Läsionen einfach und sicher. Der ergonomisch geformte Griff bietet dem Anwender zudem einen sicheren und komfortablen Halt. Jede Bewegung wird direkt und präzise an den Bürstenkopf weitergeben.



Ergonomischer Handgriff

UMFASSENDES SORTIMENT

MICRO-TECH bietet Ihnen zahlreiche Modelle an Zytologiebürsten an, die sich für viele Anwendungsbereiche eignen und selbstverständlich den klinischen Anforderungen entsprechen.

SPEZIFIKATIONEN

REF	Bürsten Ø mm	Länge mm	Katheter Ø mm
EINMAL-ZYTOLOGIEBÜRSTEN			
CYB-30S-24C	3,0	2400	2,3
CYB-40S-24C	4,0	2400	2,3

Verpackungseinheit: 20 Stück



FANGNETZE

FREMDKÖRPER UND POLYPEN SICHER ENTFERNEN

Das MT Netz wurde für die Entnahme von Polypen und Fremdkörpern entwickelt und ermöglicht das zuverlässige Bergen von Gewebeprobe. Das Netz selbst besteht aus einem verstärkten Fadenmaterial, das zusätzliche Sicherheit bei der Bergung bietet. Dank der einzigartigen Formstabilität und der großen Öffnung erleichtert es die Arbeit über mehrere Durchgänge hinweg.

Twister® Plus ist ein um 360° drehbares Netz, mit dem Polypen oder Fremdkörper einfach und sicher entfernt werden können. In dem großen, dreidimensionalen Netz lassen sich mehrere Polypen und Fremdkörper gleichzeitig in einem Durchlauf erfassen. Das Material ist reißfest und hochwertig verarbeitet. Zur Auswahl stehen vier Netzgrößen sowie drei Systemlängen. Damit bietet Twister® Plus für jede Anforderung die ideale Lösung.

BESONDERE EIGENSCHAFTEN

- Großes Fangnetz
- Hochwertige Verarbeitung
- Komfortabler 3-Ring-Handgriff
- Leichtes und präzises Öffnen



Twister® Plus in verschiedenen Netzgrößen

Formstabiles MT Netz

SPEZIFIKATIONEN

REF	Ø Netz mm	Ø Katheter mm	Arbeitslänge mm	Ø Arbeitskanal min. mm
TWISTER® PLUS				
HIC-GDL-27-5	22	2,5	230	2,8
HIC-GDL-26-5	26	2,5	230	2,8
HIC-GDL-29-5	32	2,5	230	2,8
HIC-GDL-30-5	15	1,7	120	2,0
HIC-GDL-31-5	15	1,7	160	2,0

Verpackungseinheit: 5 Stück

REF	Ø Netz mm	Schlingenform	Arbeitslänge mm	Ø Arbeitskanal min. mm
MT NETZ				
NT-E-30/23-P	30	Oval	2300	2,8
NT-E-30/16-P	30	Oval	1600	2,8

Verpackungseinheit: 10 Stück



FREMDKÖRPERZANGEN

HOCHWERTIG VERARBEITET, HOCHPRÄZISE ZU STEUERN

Dank des ergonomisch geformten 3-Ring-Griffs lassen sich die Einmal-Fremdkörperzangen leicht und komfortabel bedienen. Jede Bewegung wird exakt an die Zange weitergegeben – auch in abgewinkelten Körperregionen. Die Zangen selbst sind aus hochwertigem Material

gefertigt und perfekt verarbeitet, was sich im sicheren und zugleich gewebeschonenden Eingriff widerspiegelt. Das Sortiment umfasst Zangen für die Gastroenterologie, Pneumologie, Pädiatrie und Urologie.

BESONDERE EIGENSCHAFTEN

- Hochwertige Verarbeitung
- Ummantelung mit Markierungen
- Ergonomischer 3-Ring-Handgriff
- Leichte und sichere Bedienung
- Vielseitig einsetzbar
- 3 Typen: Alligator, Griffin und 2:1-Zähne
- Einzeln verpackt
- Griffin auch für Stententfernung / Repositionierung



Typ Griffin: langes Alligatormaul mit 2:1 Zähnen



Typ 2:1-Zähne, glatt

SPEZIFIKATIONEN

REF	Typ	Länge mm	Ø mm
EINMAL-FREMDKÖRPERZANGEN – GASTROENTEROLOGIE			
NGF03-11023230	2-1 Zähne	2300	2,3
NGF13-11023230	Alligator	2300	2,3
NGF33-11023230	Griffin	2300	2,3
EINMAL-FREMDKÖRPERZANGEN – PNEUMOLOGIE, PÄDIATRIE UND UROLOGIE			
NGF32-11018180	Griffin	1800	1,8
NGF32-11018120	Griffin	1200	1,8

Verpackungseinheit: 10 Stück

Typ Griffin ideal und von uns empfohlen zur
Stententfernung und Repositionierung.



EINMAL-BIOPSIEZANGEN

TECHNIK TRIFFT AUF ZUVERLÄSSIGKEIT

Die hervorragende Schnittschärfe der Biopsiezangen garantiert die sichere und leichte Entnahme von aussagekräftigen Gewebeprobe. Das Cam-Design unserer TechBite™, erfordert nur einen sanften Anpressdruck für ein sehr gutes Biopsat. Das verkürzte distale Ende

schont den Arbeitskanal auch in angulierten Positionen. Dieses wird durch die vollautomatisierte Produktion der TechBite™ stets gewährleistet. Die TruBite mit dem klassischen Scherengelenk bietet Ihnen vertrautes Handling mit zuverlässiger Qualität.

BESONDERE EIGENSCHAFTEN

- Aussagekräftige Biopsien
- Arbeitskanalschonendes Design
- Kurzes Distalende: 9 mm (TechBite™), 11,5 mm (TruBite)
- Große Produktvielfalt



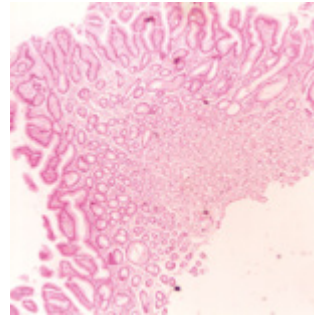
Cam-Design (Abb. TechBite™)



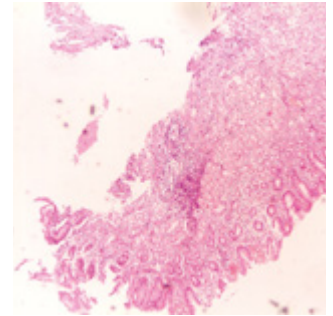
Scherengelenk (Abb. TruBite)

ÜBERZEUGEND IN DER PRAKTISCHEN ANWENDUNG

Alle unsere Zangen sind mit einer Polyethylen-Beschichtung ummantelt, deren Markierungen jederzeit über den Austritt der Biopsiezange Aufschluss gibt.



Biopsat entnommen mit gezahnter Schneidekante



Biopsat entnommen mit glatter Schneidekante



GRIFF ALS 1-RING-VERSION

Alle Zangen sind mit dem 1-Ring-Handgriff aus Kunststoff ausgestattet. Er ermöglicht eine einfache Einhand-Griff-technik.

MAULTEILE FÜR JEDEN EINGRIFF

Ob für Biopsien oder zur Abtragung von kleinen Polypen, die Einmal-Biopsiezangen sind mit unterschiedlichen Maulteilen für jede Aufgabe perfekt ausgerüstet: Mit glatter oder gezahnter Schneidekante, mit Dorn oder ohne.



HOCHWERTIGE BESCHICHTUNG

Die Beschichtung schützt den Arbeitskanal vor möglichen Kratzern und sorgt für einen reibungslosen Vorschub. Die farbliche Markierung zeigt den Austritt der Zange aus dem Arbeitskanal an, um Verletzungen der Schleimhaut zu verhindern. Für eine schnelle Zuordnung der Zangen sind die Beschichtungen entsprechend der Arbeitslänge unterschiedlich gefärbt:

Blau: 2300 mm oder 2600 mm

Orange: 1800 mm

Gelb: Pädiatrisch 1800 mm oder 2600 mm

ÜBER 30 EINMAL-BIOPSIEZANGEN ZUR AUSWAHL

Das breite Sortiment umfasst Zangen in unterschiedlichsten Größen und Ausstattungen. Im Folgenden finden Sie einen Auszug aus dem Portfolio. Auf Seite 35 erhalten Sie den kompletten Überblick.

TECHBITE™



Löffel Ø 2,3 mm,
180 cm lang



Löffel Ø 2,3 mm,
230 cm lang

TRUBITE



Löffel Ø 2,3 mm,
180 cm lang



Löffel Ø 2,3 mm,
230 cm lang

SPEZIALZANGEN

TECHBITE™ PÄDIATRIE



Löffel Ø 1,8 mm,
180 cm lang

MACRO



Löffel Ø 3,0 mm,
230 cm lang

TRUBITE PÄDIATRIE



Löffel Ø 1,8 mm,
180 cm lang

LARGE CAPACITY



Löffel Ø 2,4 mm,
180 cm lang



Löffel Ø 2,4 mm,
230 cm lang

SPEZIFIKATIONEN

REF	Arbeitskanal Ø mm	Länge mm	Öffnungsweite mm	Löffel Ø mm	Dorn	Beschichtung	Typ	Handgriff
TECHBITE™								
EBF33-11023180	2,8	1800	6,7	2,3	Nein	Orange	Glatt	1-Ring
EBF33-11023230	2,8	2300	6,0	2,3	Nein	Blau	Glatt	1-Ring
EBF33-11123180	2,8	1800	6,7	2,3	Ja	Orange	Glatt	1-Ring
EBF33-11123230	2,8	2300	6,7	2,3	Ja	Blau	Glatt	1-Ring
EBF43-11023180	2,8	1800	6,7	2,3	Nein	Orange	Gezahnt	1-Ring
EBF43-11023230	2,8	2300	6,7	2,3	Nein	Blau	Gezahnt	1-Ring
EBF43-11123180	2,8	1800	6,7	2,3	Ja	Orange	Gezahnt	1-Ring
EBF43-11123230	2,8	2300	6,7	2,3	Ja	Blau	Gezahnt	1-Ring
TRUBITE								
EBF53-11023180	2,8	1800	6,7	2,3	Nein	Orange	Glatt	1-Ring
EBF53-11023230	2,8	2300	6,7	2,3	Nein	Blau	Glatt	1-Ring
EBF53-11123180	2,8	1800	6,7	2,3	Ja	Orange	Glatt	1-Ring
EBF53-11123230	2,8	2300	6,7	2,3	Ja	Blau	Glatt	1-Ring
EBF63-11023180	2,8	1800	6,7	2,3	Nein	Orange	Gezahnt	1-Ring
EBF63-11023230	2,8	2300	6,7	2,3	Nein	Blau	Gezahnt	1-Ring
EBF63-11123180	2,8	1800	6,7	2,3	Ja	Orange	Gezahnt	1-Ring
EBF63-11123230	2,8	2300	6,7	2,3	Ja	Blau	Gezahnt	1-Ring
SPEZIALZANGEN								
TECHBITE™ – PÄDIATRIE								
EBF33-11018180	2,0	1800	4,5	1,8	Nein	Gelb	Glatt	1-Ring
EBF43-11018180	2,0	1800	4,5	1,8	Nein	Gelb	Gezahnt	1-Ring
EBF43-11118180	2,0	1800	4,5	1,8	Ja	Gelb	Gezahnt	1-Ring
TRUBITE – PÄDIATRIE								
EBF53-11018180	2,0	1800	4,5	1,8	Nein	Gelb	Glatt	1-Ring
EBF53-11118180	2,0	1800	4,5	1,8	Ja	Gelb	Glatt	1-Ring
EBF13-11018180	2,0	1800	4,5	1,8	Nein	Gelb	Gezahnt	1-Ring
EBF13-11118180	2,0	1800	4,5	1,8	Ja	Gelb	Gezahnt	1-Ring
TRUBITE – ENTEROSCOPIE								
EBF03-11018260	2,0	2600	4,5	1,8	Nein	Gelb	Glatt	1-Ring
EBF03-11023260	2,8	2600	6,7	2,3	Nein	Blau	Glatt	1-Ring
TRUBITE – MACRO								
EBF03-01030230	3,2	2300	8,5	3,0	Nein	Blau	Glatt	1-Ring
EBF03-01130230	3,2	2300	8,5	3,0	Ja	Blau	Glatt	1-Ring
EBF13-01030230	3,2	2300	8,5	3,0	Nein	Blau	Gezahnt	1-Ring
EBF13-01130230	3,2	2300	8,5	3,0	Ja	Blau	Gezahnt	1-Ring
LARGE CAPACITY								
LCEBF63-10024180	2,8	1800	9,0	2,4	Nein	Orange	Gezahnt	1-Ring
LCEBF63-10024230	2,8	2300	9,0	2,4	Nein	Blau	Gezahnt	1-Ring
LCEBF63-10124180	2,8	1800	9,0	2,4	Ja	Orange	Gezahnt	1-Ring
LCEBF63-10124230	2,8	2300	9,0	2,4	Ja	Blau	Gezahnt	1-Ring

Verpackungseinheit: 10 Stück

