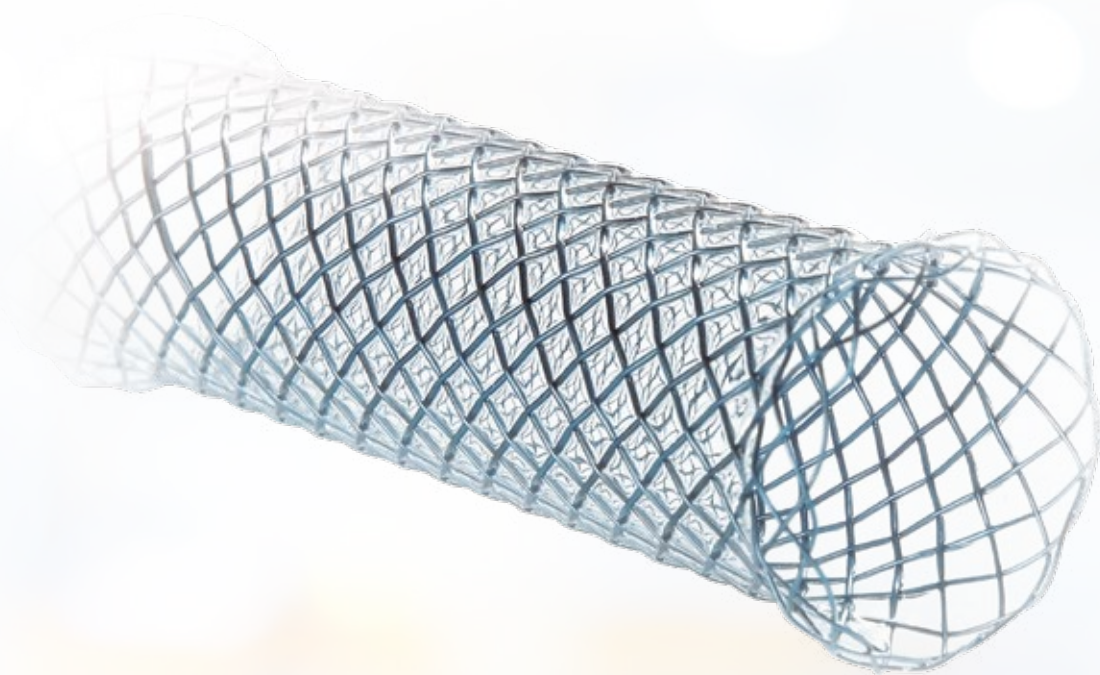


# PULMONOLOGIE STENTS

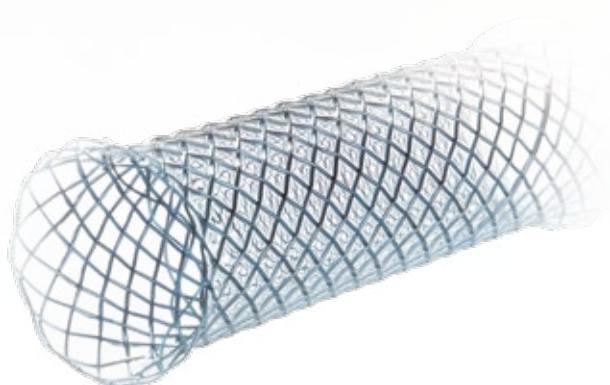
## TRACHEAAL EN BRONCHIAAL



# NITINOL-STENTS VOOR PULMONOLOGIE

De betrouwbare overbrugging van stenosen in het spijsverteringskanaal of de luchtwegen stelt hoge eisen aan een stent. MICRO-TECH, als een van's werelds toonaangevende fabrikanten, komt met zijn

uitgebreide assortiment stents aan deze eisen tegemoet en biedt voor vele uitdagingen een passende oplossing. U mag vertrouwen op de hoogste kwaliteit en optimale positionele stabiliteit.



### ZELFEXPANDEREND

Elke stent uit het MICRO-TECH Endoscopy-assortiment is gemaakt van hoogwaardig nitinoldraad. Het „thermische geheugeneffect“ van nitinol zorgt ervoor dat de ingebrachte stent zich bij lichaamstemperatuur ontvouwt tot zijn vooraf ingestelde afmetingen. Hierdoor past de stent zich optimaal aan de anatomie aan en bereikt hij de gewenste opening van de stenose.

### SAMENGESTELD UIT ÉÉN DRAAD

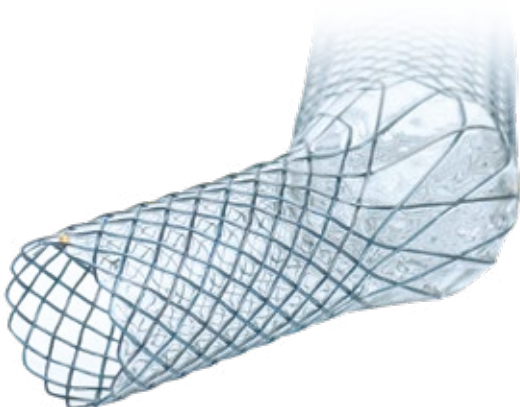
MICRO-TECH Endoscopy nitinol-stents zijn gevlochten uit één enkele draad. Daardoor wordt het risico van een stentbreuk bij de verbindingstukken aanzienlijk beperkt.

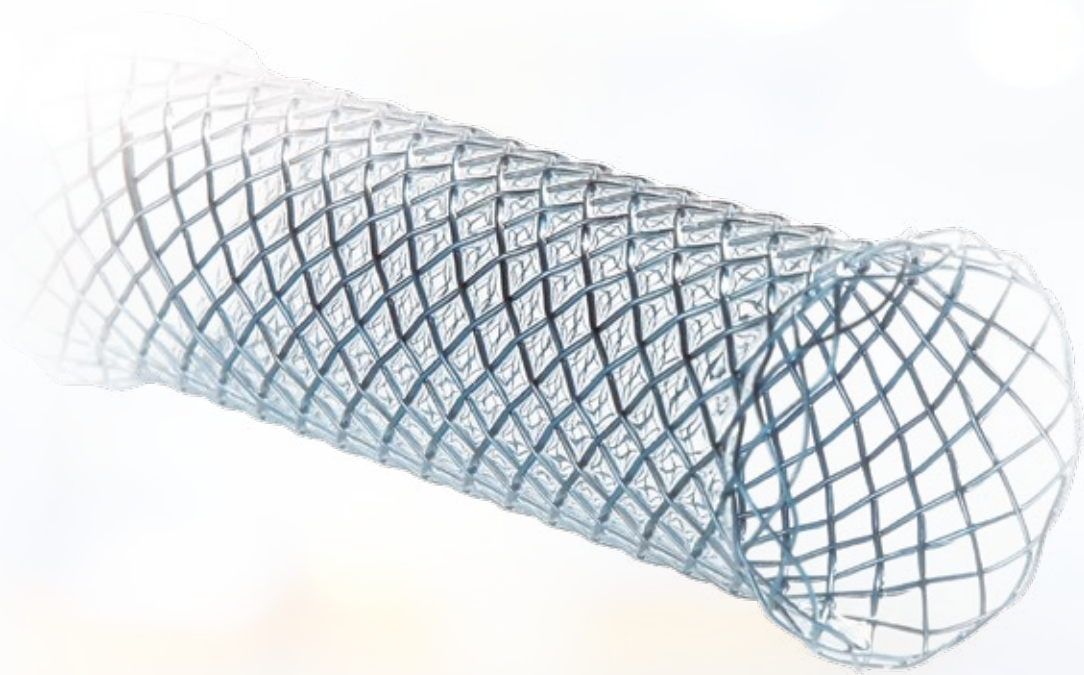
### EENVOUDIG IN TE BRENGEN

Om het inbrengen van de stent zo gemakkelijk mogelijk te maken, zijn de stents vooraf al op een introductie-systeem aangebracht. Het systeem laat zich intuïtief en gemakkelijk bedienen.

### EXACTE POSITIONERING DOOR RÖNTGENMARKERINGEN

Om ervoor te zorgen dat u de stent exact kunt positioneren, zijn er op het introductiesysteem en de stent extra röntgenmarkeringen aangebracht, die onder fluoroscopie heel duidelijk te zien zijn. Door de uitstekende algemene radiopaciteit van de stents wordt dit effect verder versterkt.





# TRACHEALE EN BRONCHIALE STENTS OTW

## VOOR ELKE INDICATIE DE JUISTE OPLOSSING

Het brede assortiment zelfexpanderende stents voor de luchtwegen biedt u de optimale oplossing voor elke indicatie. In totaal zijn er zes verschillende diameters tussen 10 en 20 mm en zes verschillende lengtes van

20 tot 80 mm beschikbaar. De bolvormige uiteinden en de hoge radiale kracht van de stents zorgen voor een stevige grip en minimaliseren het risico op migratie.

### BIJZONDERE EIGENSCHAPPEN

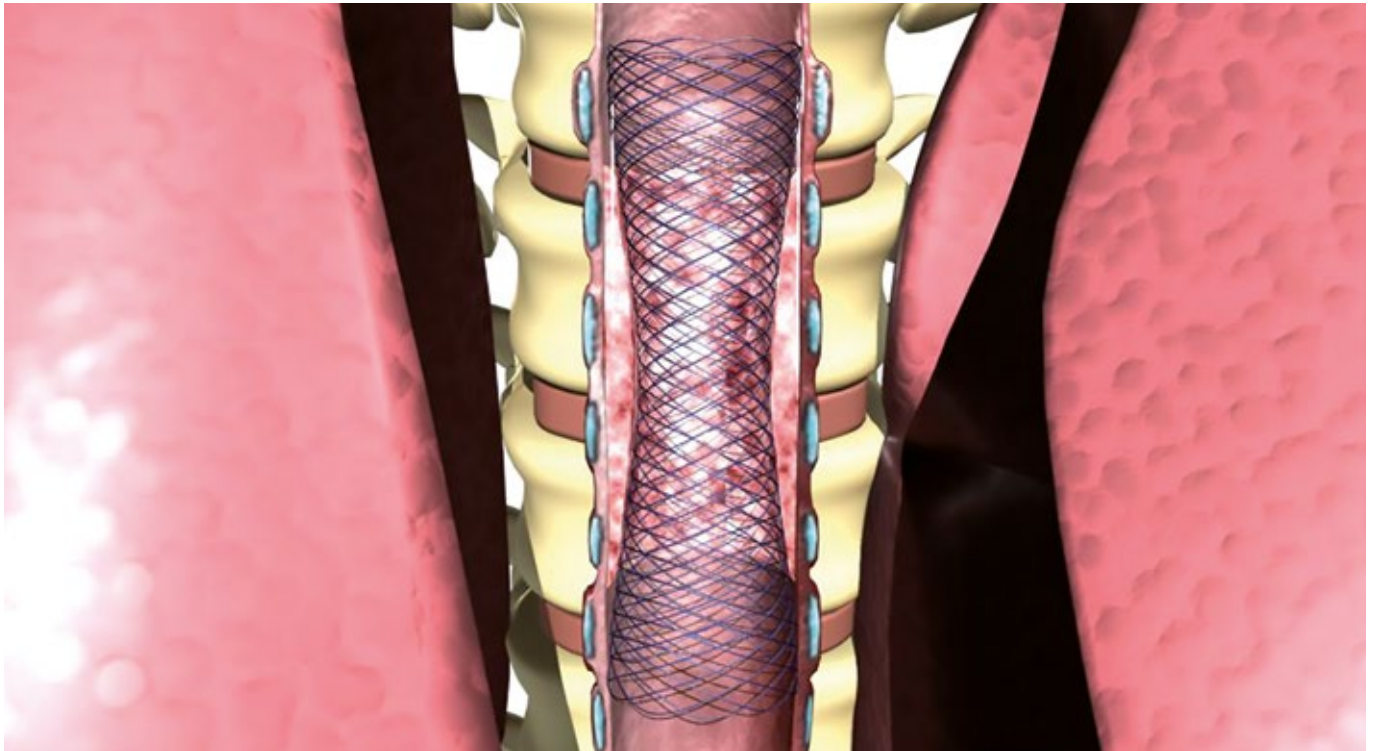
- Zelfexpanderend
- Nitinolvlechtwerk met atraumatische uiteinden
- Enorme positionele stabiliteit
- Grote radiale kracht
- Veerkrachtige en elastische ommanteling
- Volledig gecoverde stents verkrijgbaar
- Hoge radiopaciteit
- Compatibel voor voerdraad tot 0,035 inch



Bolvormig uiteinde

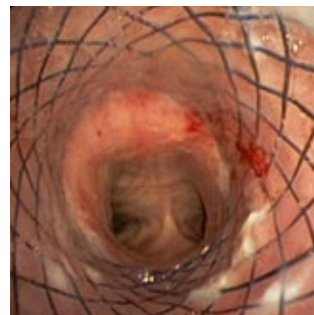


Elastische ommanteling



### SUCCESVOL IN DE PRAKTIJK

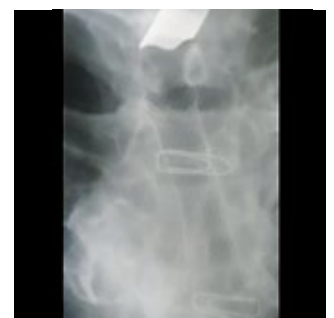
Bij het overbruggen van stenoses en lekkages in de luchtwegen zorgen de typische MICRO-TECH Endoscopy stentuiteinden voor maximale betrouwbaarheid: de bolvormige uiteinden, die slechts 2,5 mm lang zijn, zorgen in combinatie met de grote radiale kracht voor een enorme positionele stabiliteit.



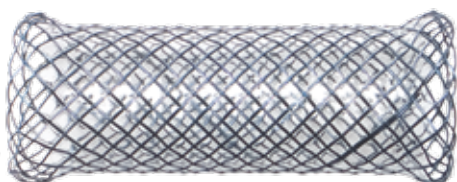
Zicht op de geplaatste tracheale stent



Positiecontrole onder radiologisch zicht



Geplaatste luchtwegstent

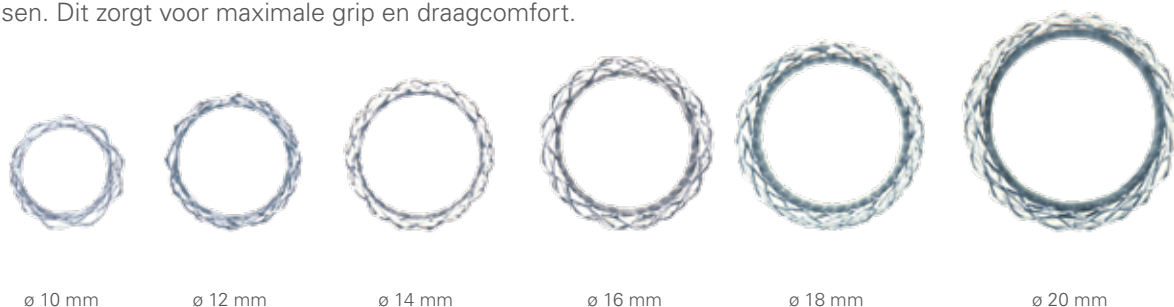


### COVERING INDIEN NODIG

Er kan gekozen worden voor volledige of gedeeltelijke covering van de stent. De covering is bijzonder stevig en elastisch.

## ZES VERSCHILLENDE DIAMETERS

Met maar liefst zes verschillende diameters kunt u de stent-grootte nauwkeurig aan de anatomie van de patiënt aanpassen. Dit zorgt voor maximale grip en draagcomfort.



## VOOR LANGE EN KORTE OVERBRUGGINGEN

U kunt kiezen uit zes verschillende lengtes variërend van 20 tot 80 mm. Zo heeft u voor elke ingreep altijd de juiste oplossing.



## GEBRUIKSVRIENDELIJK INTRODUCTIESYSTEEM

Alle stents zijn vooraf op het gebruiksvriendelijke introductiesysteem geplaatst, waardoor een snelle en nauwkeurige stentplaatsing mogelijk is. Bovendien stelt het systeem u in staat om de stent tijdens het plaatsen in de gewenste positie te brengen.

## SPECIFICATIES

REF	Ø Midden mm	Ø Uiteinden mm	Lengte mm	Covering mm
<b>STENTS MET PARTIËLE COVERING</b>				
ST05-102.10.020	10	12	20	10
ST05-102.10.030	10	12	30	20
ST05-102.12.020	12	14	20	10
ST05-102.12.030	12	14	30	20
ST05-102.12.040	12	14	40	30
ST05-102.14.020	14	16	20	10
ST05-102.14.030	14	16	30	20
ST05-102.14.040	14	16	40	30
ST05-102.16.040	16	18	40	30
ST05-102.16.050	16	18	50	40
ST05-102.16.060	16	18	60	50

REF	Ø Midden mm	Ø Uiteinden mm	Lengte mm	Covering mm
ST05-102.16.080	16	18	80	70
ST05-102.18.040	18	20	40	30
ST05-102.18.050	18	20	50	40
ST05-102.18.060	18	20	60	50
ST05-102.18.080	18	20	80	70
ST05-102.20.040	20	22	40	30
ST05-102.20.060	20	22	60	50
ST05-102.20.080	20	22	80	70

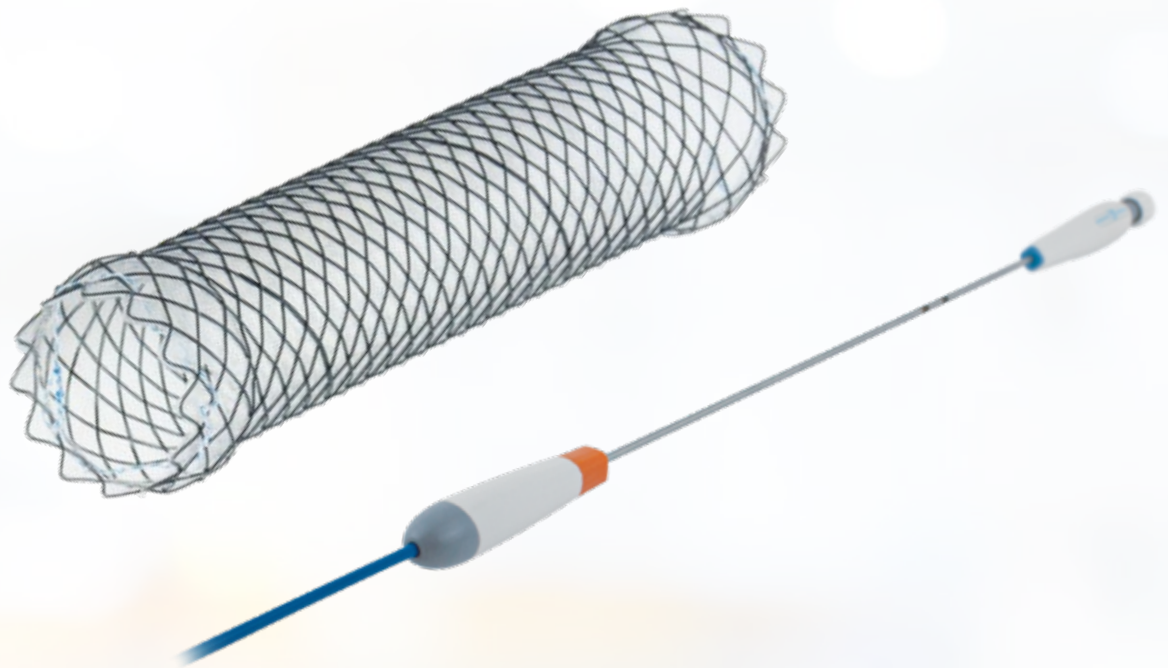
#### STENTS MET VOLLEDIGE COVERING

ST05-103.08.020	8	10	20	20
ST05-103.08.030	8	10	30	30
ST05-103.10.020	10	12	20	20
ST05-103.10.030	10	12	30	30
ST05-103.12.020	12	14	20	20
ST05-103.12.030	12	14	30	30
ST05-103.12.040	12	14	40	40
ST05-103.14.020	14	16	20	20
ST05-103.14.030	14	16	30	30
ST05-103.14.040	14	16	40	40
ST05-103.16.040	16	18	40	40
ST05-103.16.050	16	18	50	50
ST05-103.16.060	16	18	60	60
ST05-103.16.080	16	18	80	80
ST05-103.18.040	18	20	40	40
ST05-103.18.050	18	20	50	50
ST05-103.18.060	18	20	60	60
ST05-103.18.080	18	20	80	80
ST05-103.20.040	20	22	40	40
ST05-103.20.060	20	22	60	60
ST05-103.20.080	20	22	80	80

	Ø mm/Fr	Lengte mm	Voerdraad	RM <sup>*1</sup>	SA <sup>*2</sup>	Lock <sup>*3</sup>
<b>INTRODUCTIESYSTEEM</b>						
ST05-10x.08 – 10	4/12	600	0,035 inch	2	Ja	Ja
ST05-101.12–20 / ST05-102.12–1 ST05-103.12–16	6/18	600	0,035 inch	2	Ja	Ja
ST05-102.18–20 / ST05-103.18–20	7/21	600	0,035 inch	2	Ja	Ja

Aanbevolen voerdraad: 600365-5 Alternatief: 600366-5

\* 1 RM - röntgenmarkering / \* 2 SA - spoelhelpstuk / \* 3 Lock - beveilig het introductiesysteem tijdens transport, opslag en invoeren



# TRACHEALE EN BRONCHIALE STENTS TTS

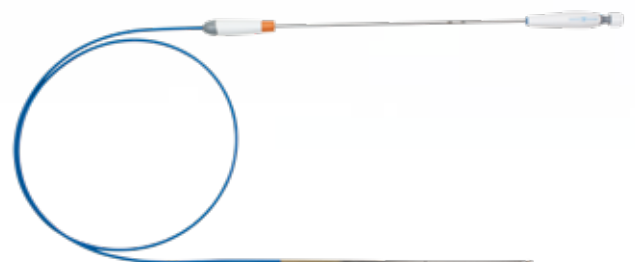
## OPTIMALE CONTROLE TIJDENS BRONCHOSCOPIE

De Through-the-Scope (TTS) Tracheale en Bronchiale stents vullen het assortiment zelfexpanderende stents van MICRO-TECH aan. In tegenstelling tot de Over-the-wire-modellen kunnen TTS-stents eenvoudig en gemakkelijk worden geplaatst onder direct bronchoscopisch

zicht. Er zijn vijf verschillende diameters en zes verschillende lengtes beschikbaar. Elke stent is gemaakt van zelfexpanderende nitinoldraad, die samen met de uniek gevlochten stentuiteinden voor maximale grip zorgt en het risico op migratie minimaliseert.

### BIJZONDERE EIGENSCHAPPEN

- TTS (through the scope)
- Dun introductiesysteem voor werkanalen van 2,8 mm
- Enorme positionele stabiliteit
- Grote radiale kracht
- Veerkrachtige en elastische siliconen covering
- Volledig gecoverde stents verkrijgbaar
- Hoge radiocapaciteit
- Geïntegreerde voeddraad met atraumatisch uiteinde
- Geen rigide bronchoscopie vereist

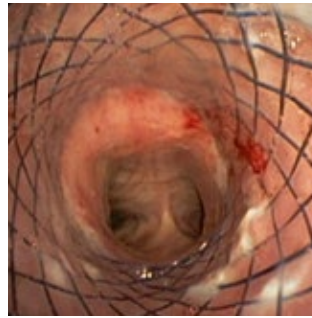


Totaalsysteem met voorgeladen stent, werklengte 120 cm

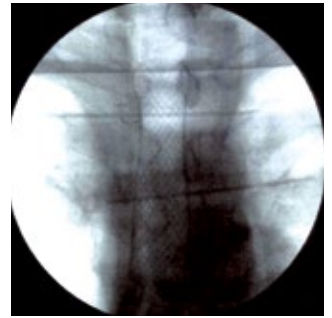


## SUCCESVOL IN DE PRAKTIJK

De typische TTS stentuiteinden zorgen voor een veilige overbrugging van stenoses en lekkages in de trachea. Het licht bolvormige ontwerp zorgt voor een stevige grip in elke situatie. Dit wordt versterkt door de radiale expansiekracht van de nitinoldraad, zodat de stent zich optimaal aanpast aan de anatomie van de trachea.



Zicht op de geplaatste tracheale stent



Positiecontrole onder radiologisch zicht



Geplaatste tracheale stent



## SPECIAAL GEVLOCHTEN STENTUITEINDEN

De stent is gemaakt van zeer flexibel en tegelijkertijd vormvast nitinol-draad. De uiteinden van de stent hebben een hoek van minder dan 90°, waardoor ze op hun plaats blijven in het weefsel en migratie tot een minimum wordt beperkt. Hierdoor wordt de stent in het weefsel gefixeerd, zodat het risico op migratie geminimaliseerd wordt. Dankzij de extractie-draad kan de stent geherpositioneerd worden, zodat de plaatsing altijd optimaal is.

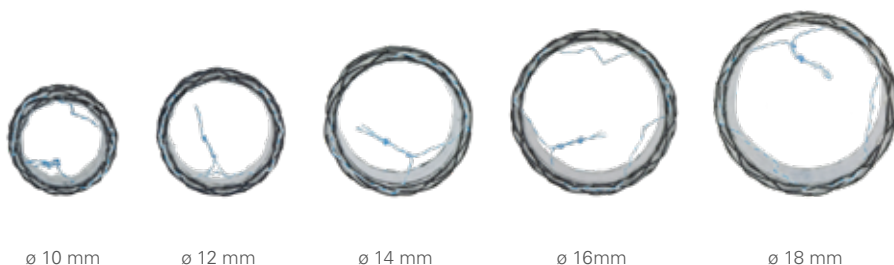
## VOLLEDIG GECOVERED

De hoogwaardige covering is bijzonder stevig en elastisch. Hierdoor sluit de stent perfect aan op de tracheawand om een vrije ademweg te creëren.



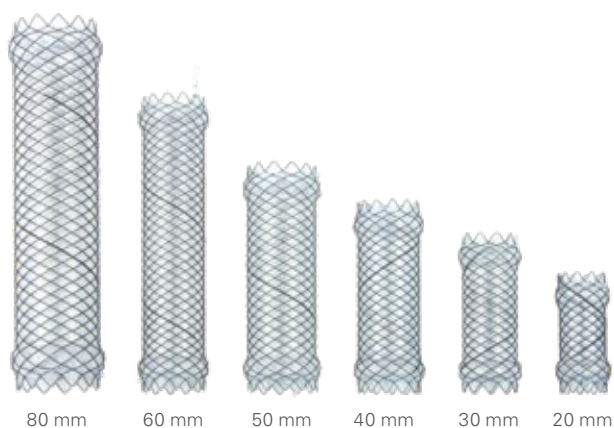
## VIJF VERSCHILLENDE DIAMETERS

Voor een ideale aanpassing van de stent aan de anatomie van de trachea is de stent leverbaar in vijf verschillende diameters. Dit zorgt voor de grootst mogelijke ondersteuning en comfort voor de patiënt.



## STENTLENGTES VAN 20 TOT 80 MM

Het assortiment TTS-stents bestaat uit zes lengtes van 20 mm tot 80 mm. Afhankelijk van de lengte van de overbrugging heeft u de optimale oplossing beschikbaar.



## INTRODUCTIESYSTEEM VOOR PRECIEZE PLAATSING



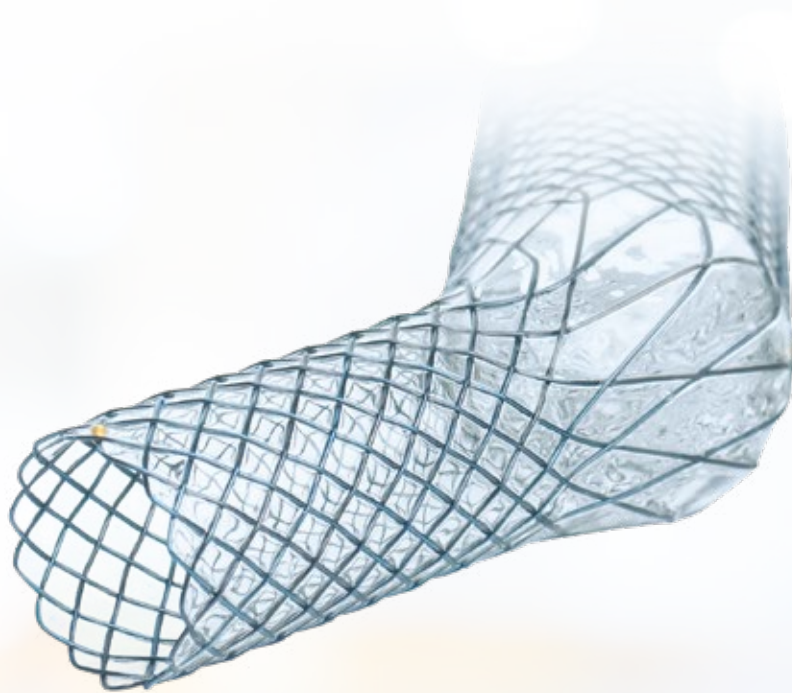
De TTS-stent is voorgeladen op een innovatief introductiesysteem en is geschikt voor bronchoscopen met een werkkanaal van 2,8 mm. Het ergonomische ontwerp combineert gebruiksvriendelijke bediening met nauwkeurige plaatsing onder bronchoscopisch zicht.

## SPECIFICATIES

REF	Ø mm	Lengte mm	Werkkanaal mm	Werklengte mm	Uiteinde
<b>TTS STENTS</b>					
NST12-334-10.020	10	20	2,8	1200	Bolvormig
NST12-334-10.030	10	30	2,8	1200	Bolvormig
NST12-334-10.040	10	40	2,8	1200	Bolvormig
NST12-334-12.020	12	20	2,8	1200	Bolvormig
NST12-334-12.030	12	30	2,8	1200	Bolvormig
NST12-334-12.040	12	40	2,8	1200	Bolvormig
NST12-334-14.020	14	20	2,8	1200	Bolvormig
NST12-334-14.030	14	30	2,8	1200	Bolvormig
NST12-334-14.040	14	40	2,8	1200	Bolvormig
NST12-334-16.040	16	40	2,8	1200	Bolvormig
NST12-334-16.050	16	50	2,8	1200	Bolvormig
NST12-334-16.060	16	60	2,8	1200	Bolvormig
NST12-334-16.080	16	80	2,8	1200	Bolvormig
NST12-334-18.040	18	40	2,8	1200	Bolvormig
NST12-334-18.050	18	50	2,8	1200	Bolvormig
NST12-334-18.060	18	60	2,8	1200	Bolvormig
NST12-334-18.080	18	80	2,8	1200	Bolvormig

	Ø mm/Fr	Lengte mm	Voerdraad	RM <sup>*1</sup>	SA <sup>*2</sup>	Lock <sup>*3</sup>
<b>INTRODUCTIESYSTEEM</b>						
NST12-334-xx.0xx	2,7/8	1200	Geen V-draadlumen	3	Nee	Ja

\* 1 RM - röntgenmarkering / \* 2 SA - spoelhulpstuk / \* 3 Lock - beveiliget het introductiesysteem tijdens transport, opslag en invoeren



# CARINA-J-STENT

## SUCCESVOL RISICOBEBEER NA PNEUMECTOMIE

MICRO-TECH heeft met de zelfexpanderende Carina J-stent een speciale stent voor de behandeling van de luchtwegen. Dankzij het schuine J-vormige ontwerp kan de stent perfect in de luchtpijp en de resterende hoofdbronchus worden geplaatst na een pneumectomie.

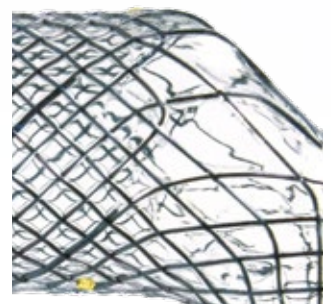
De volledig gecoverde stent beschermt de wondranden. Tegelijkertijd dicht hij aanwezige hechtingsinsufficiënties af en voorkomt zo effectief stenosen. De Carina J-stent vermindert zo het risico op complicaties en ondersteunt het genezingsproces van de patiënt.

### BIJZONDERE EIGENSCHAPPEN

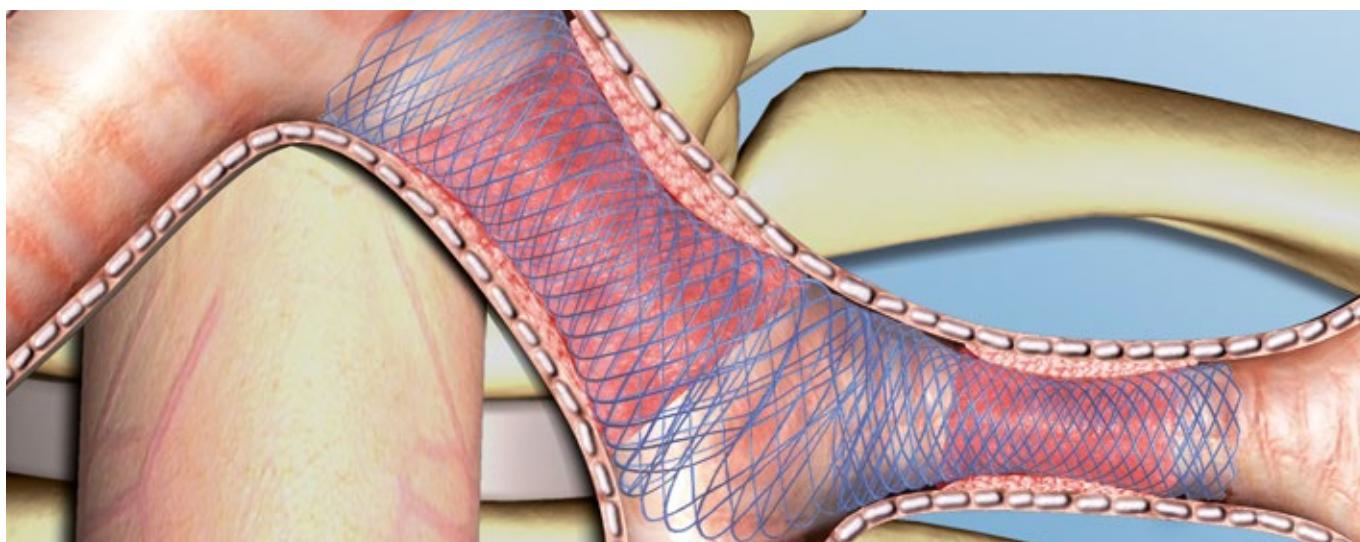
- Hoekig J-design
- Zelfexpanderend
- Nitinolvlechtwerk met atraumatische uiteinden
- Enorme positionele stabiliteit
- Grote radiale kracht
- Veerkrachtige en elastische covering
- Volledig gecovered
- Hoge radiopaciteit
- Compatibel voor voerdraad tot 0,035 inch



Röntgenmarkering



Covering

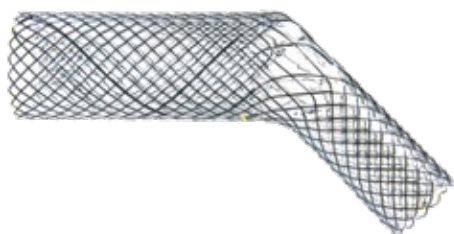


## SUCCESVOL IN DE PRAKTIJK

De zelfexpanderende J-stent van nitinol onderscheidt zich door zijn uitstekende radiopaciteit, zoals de radiologische beelden aantonen. Röntgenmarkeringen op markante posities van de stent optimaliseren de oriëntatie en helpen bij het nauwkeurig plaatsen van de stent. Eenmaal in positie en na ontplooiing, zit de stent als gegoten wat het behandelingsucces bevordert.



Geplaatste J-Stent



## INNOVATIEF STENTDESIGN

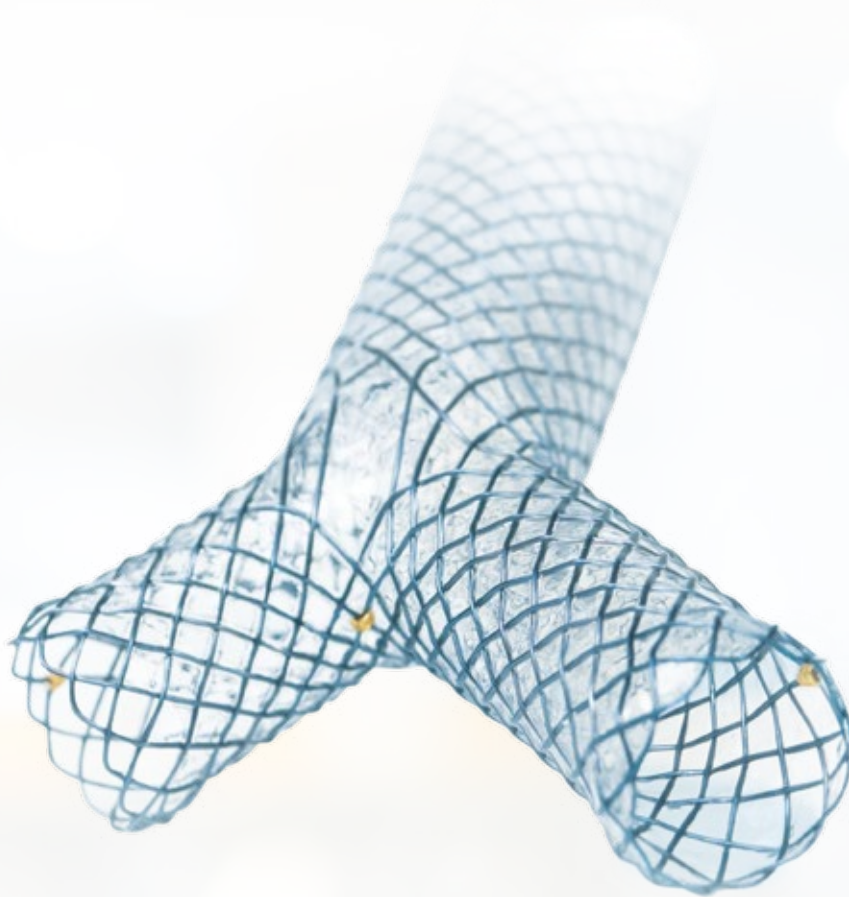
De speciale J-vorm, de volledige covering en de uitstekende radiale kracht zijn slechts enkele van de vele innovatieve eigenschappen die pleiten voor het gebruik van de J-stent na pneumectomie.

## SPECIFICATIES

REF	Tracheale arm		Bronchiale arm		Covering mm	
	Ø mm	Lengte mm	Ø mm	Lengte mm		
<b>CARINA J-STENT</b>						
ST05-143.16.040	16	40	12	30	Compleet	
ST05-143.20.050	20	50	14	30	Compleet	
	Ø mm/Fr	Lengte mm	Voerdraad	RM <sup>*1</sup>	SA <sup>*2</sup>	Lock <sup>*3</sup>
<b>INTRODUCTIESYSTEEM</b>						
	7/21	600	0,035 inch	2	Ja	Ja

Aanbevolen voerdraad: 600366-5

\* 1 RM - röntgenmarkering / \* 2 SA - spoelhelpstuk / \* 3 Lock - beveiligd het introductiesysteem tijdens transport, opslag en invoeren



# CARINA-Y-STENT

## HET ORIGINEEL

Vertrouw bij het overbruggen van luchtwegstenosen in het gebied rond de Carina op het origineel onder de Y-stents: de Carina Y-stent van MICRO-TECH. MICRO-TECH was het eerste bedrijf ter wereld dat al in 2006 een zelfexpanderende Y-stent ontwikkelde en is een betrouwbare fabrikant die een volledig portfolio en jaarlange ervaring biedt. Zo garandeert het innovatieve Y-design een unieke hoge betrouwbaarheid en positionele stabiliteit.

Het nieuw ontwikkelde introductiesysteem maakt het mogelijk om de complexe stent nog eenvoudiger en nauwkeuriger te plaatsen. Met zes verschillende maten biedt het uitgebreide assortiment voor elke behoefte de ideale oplossing. Naast stents met een trachea-diameter van 16 en 20 mm zijn er ook stents met een diameter van 18 mm verkrijgbaar.

## BIJZONDERE EIGENSCHAPPEN

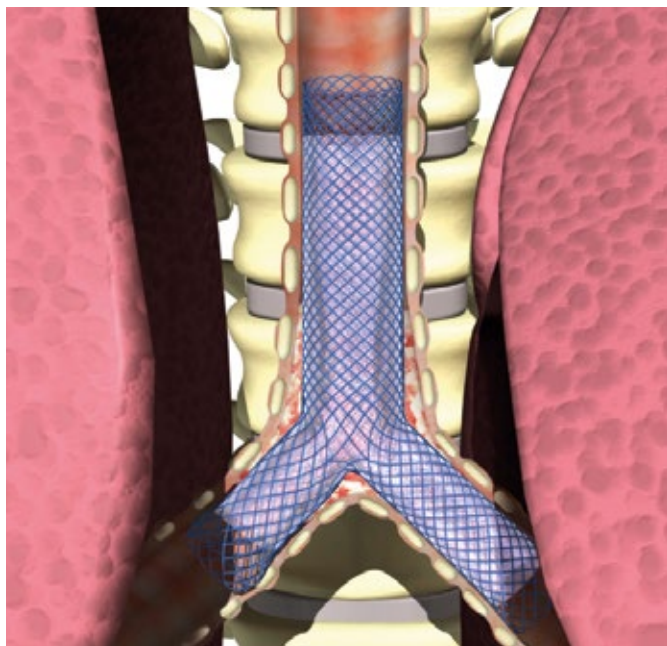
- Y-Design
- Zelfexpanderend
- Nitinolvlechtwerk met atraumatische uiteinden
- Enorme positionele stabiliteit
- Grote radiale kracht
- Veerkrachtige en elastische covering
- Hoge radiopaciteit
- Compatibel voor 2 voedraden tot 0,035 inch



Röntgenmarkering en covering

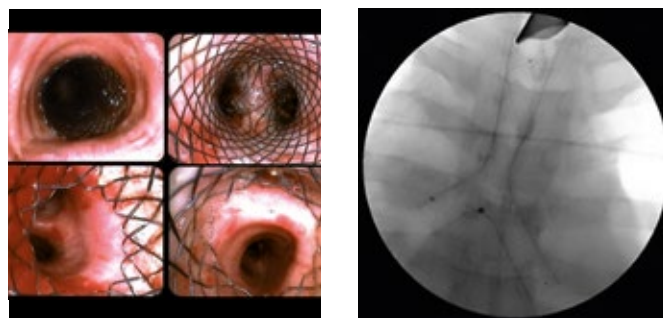


Nieuw introductiesysteem voor zeer eenvoudige plaatsing



## SUCCESSVOL IN DE PRAKTIJK

De MICRO-TECH Y-Stent kan worden gebruikt om de trachea, beide hoofdbronchiën en het carina gebied betrouwbaar te overbruggen en af te dichten. Het gecoverde nitinolgaas past zich zeer goed aan de anatomie aan. De uitstekende radiopaciteit van de stent en de extra röntgenmarkeringen zorgen voor een nauwkeurige positionering.



Foto's: Positiecontrole van een geplaatste Y-stent (Dr. Dutau, Hôpital Sainte-Marguerite, Marseille)



## NIEUW SYSTEEM VOOR EENVOUDIGE INTRODUCTIE

Het speciaal ontwikkelde en innovatieve introductiesysteem vergemakkelijkt de precieze plaatsing. Een nieuw ergonomisch ontwerp maakt de bediening nog comfortabeler en veiliger. Verschillend gekleurde olijfpunten en trekkingen vergemakkelijken de oriëntatie tijdens het plaatsen van de twee bronchiale armen van de Carina-Y-stent.

## SPECIFICATIES

REF	Ø Trachea mm	Lengte trachea mm	Ø hoofdbronchiën mm	Lengte hoofdbronchiën mm Rechts (ongecovered) / links		
<b>CARINA-Y-STENT</b>						
ST05-152.16.040	16	40	12	20 (5) / 30		
ST05-152.18.045	18	45	12	20 (5) / 30		
ST05-152.20.050	20	50	14	20 (5) / 30		
ST05-155.16.040	16	40	12	15 (5) / 30		
ST05-155.18.045	18	45	12	15 (5) / 30		
ST05-155.20.050	20	50	14	15 (5) / 30		
	Ø mm/Fr	Lengte mm	Voerdraad	RM <sup>*1</sup>	SA <sup>*2</sup>	Lock <sup>*3</sup>
<b>INTRODUCTIESYSTEEM</b>						
ST05-15x.16.040	8/24	600	2 x 0,035 inch	1	Ja	2
ST05-15x.18.050	8/25	600	2 x 0,035 inch	1	Ja	2
ST05-15x.20.050	8/25	600	2 x 0,035 inch	1	Ja	2

Aanbevolen voerdraad: set van 600365-5 en 600366-5

\* 1 RM - röntgenmarkering / \* 2 SA - spoelhelpstuk / \* 3 Lock - beveiligd het introductiesysteem tijdens transport, opslag en invoeren

