



DILATATION
BALLONS UND DRÄHTE



MEHRSTUFEN- DILATATIONSBALLONS

DREI DURCHMESSER, EIN BALLON

Die Mehrstufen-Dilatationsballons von MICRO-TECH ermöglichen eine zuverlässige und einfache Dilatation von Stenosen. Jeder Ballon kann auf drei verschiedene, fest vorgegebene Durchmesser geweitet werden, so dass Stenosen progressiv in drei definierten Stufen dilatiert werden können. Der Druck wird bei jedem Durchmesser konstant über die gesamte Arbeitslänge des Ballons ver-

teilt. Die abgerundeten Enden erlauben auch während der Dilatation eine gute endoskopische Sicht auf die Stenose. Das gewährleistet einen kontrollierten und sicheren Eingriff mit optimalem Therapieerfolg. Dank des vorgeladenen Versteifungsdrahts mit flexibler hydrophiler, röntgendichter Spitze lassen sich die Ballons gut einführen und nach erfolgreicher Dilatation schnell entleeren.

BESONDERE EIGENSCHAFTEN

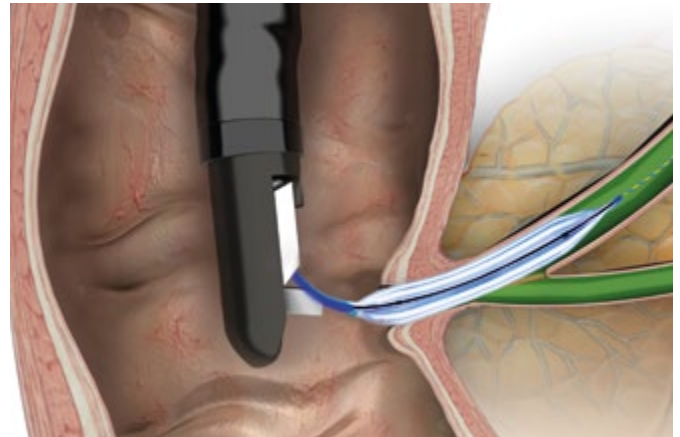
- Drei verschiedene Durchmesser mit drei separaten Druckstufen
- 2 Röntgenmarkierungen
- Ballonenden für gute endoskopische Sicht
- Konisch geformte, atraumatische Katheterspitze
- Vorgeladener Versteifungsdraht mit hydrophiler, röntgendichter Spitze



Getrennte Eingänge für Versteifungsdrähte und Insufflation

EINMAL-INFLATIONSINSTRUMENT

Stabile Konstruktion und ein ergonomischer Griff für einfache Steuerung. Mit Schnellverriegelungsmechanismus für eine einhändige Deflation, auch bei vollem Druck. Der klare Zylinder und die gut ablesbare Skalierung erlauben einen genauen Blick auf den Inhalt und die Menge. Das exakte Manometer garantiert verlässliche Druckmessung.



SPEZIFIKATIONEN

| REF | Füllmenge ml Luft/Flüssigkeit | max. Druck ATM | Ausstattung | | |
|-------------------------------------|-------------------------------|---------------------------------------|----------------|----------------|------------------|
| EINMAL-INFLATIONSINSTRUMENT | | | | | |
| BID-15-60-01 | 60 | 15 | 3-Wege-Hahn | | |
| REF | Ballon Ø mm | Ballon 3-Stufen-Dillationsdruck (atm) | Ballonlänge mm | Katheter Ø fr. | Katheterlänge mm |
| MEHRSTUFEN-DILATATIONSBALLON | | | | | |
| MBD-AS-BB-2 | 6 / 7 / 8 | 3 / 6 / 10 | 30 | 7 | 2300 |
| MBD-AM-BA-2 | 6 / 7 / 8 | 3 / 6 / 10 | 55 | 7 | 1800 |
| MBD-AM-BB-2 | 6 / 7 / 8 | 3 / 6 / 10 | 55 | 7 | 2300 |
| MBD-AL-BA-2 | 6 / 7 / 8 | 3 / 6 / 10 | 80 | 7 | 1800 |
| MBD-BS-BB-2 | 8 / 9 / 10 | 3 / 5,5 / 9 | 30 | 7 | 2300 |
| MBD-BM-BA-2 | 8 / 9 / 10 | 3 / 5,5 / 9 | 55 | 7 | 1800 |
| MBD-BM-BB-2 | 8 / 9 / 10 | 3 / 5,5 / 9 | 55 | 7 | 2300 |
| MBD-BL-BA-2 | 8 / 9 / 10 | 3 / 5,5 / 9 | 80 | 7 | 1800 |
| MBD-CS-BB-2 | 10 / 11 / 12 | 3 / 5 / 8 | 30 | 7 | 2300 |
| MBD-CM-BA-2 | 10 / 11 / 12 | 3 / 5 / 8 | 55 | 7 | 1800 |
| MBD-CM-BB-2 | 10 / 11 / 12 | 3 / 5 / 8 | 55 | 7 | 2300 |
| MBD-CL-BA-2 | 10 / 11 / 12 | 3 / 5 / 8 | 80 | 7 | 1800 |
| MBD-DS-BB-2 | 12 / 13,5 / 15 | 3 / 4,5 / 8 | 30 | 7 | 2300 |
| MBD-DM-BA-2 | 12 / 13,5 / 15 | 3 / 4,5 / 8 | 55 | 7 | 1800 |
| MBD-DM-BB-2 | 12 / 13,5 / 15 | 3 / 4,5 / 8 | 55 | 7 | 2300 |
| MBD-DL-BA-2 | 12 / 13,5 / 15 | 3 / 4,5 / 8 | 80 | 7 | 1800 |
| MBD-EM-BA-2 | 15 / 16,5 / 18 | 3 / 4,5 / 7 | 55 | 7 | 1800 |
| MBD-EM-BB-2 | 15 / 16,5 / 18 | 3 / 4,5 / 7 | 55 | 7 | 2300 |
| MBD-EL-BA-2 | 15 / 16,5 / 18 | 3 / 4,5 / 7 | 80 | 7 | 1800 |
| MBD-FM-BA-2 | 18 / 19 / 20 | 3 / 4,5 / 6 | 55 | 7 | 1800 |
| MBD-FM-BB-2 | 18 / 19 / 20 | 3 / 4,5 / 6 | 55 | 7 | 2300 |
| MBD-FL-BA-2 | 18 / 19 / 20 | 3 / 4,5 / 6 | 80 | 7 | 1800 |

Verpackungseinheit: 1 Stück / geeignet für FD 0,035*



DILATATIONSBALLONS

EINFACH EFFEKTIV UND ZUVERLÄSSIG DILATIEREN

Die Dilatationsballons von MICRO-TECH stehen für höchste Qualität. MICRO-TECH stellt alle Dilatationsballons selbst her - mit europäischer und amerikanischer Produktionstechnologie auf High-Tech-Niveau. Durch die bestmögliche Verarbeitung und den Einsatz hochwertiger Materialien erreichen die Ballons den größtmöglichen Qualitätsstandard. Zwei Röntgenmarkierungen kennzeichnen die genaue

Arbeitslänge der Ballons und sorgen für die exakte Positionierung. Unter Druckzufuhr nimmt der Ballon sehr schnell seine exakt vordefinierte Dehnungsweite ein und behält seine Form gleichmäßig über die gesamte Arbeitslänge dank des High-Pressure-Designs. Bis zu einem Ballondurchmesser von 18 mm und ab 1.800 mm Katheterlänge sind alle Ballons als TTS-Systeme erhältlich.

BESONDERE EIGENSCHAFTEN

- Formstabiles High-Pressure-Design
- 2 Röntgenmarkierungen
- Separate Führungsdraht- und Insufflationslumen
- Konisch geformte Katheterspitze
- Sehr schnell weitend
- Gleichmäßige Dilatation über Gesamtlänge
- Führungsdraht durchgängig bis 0,035 inch



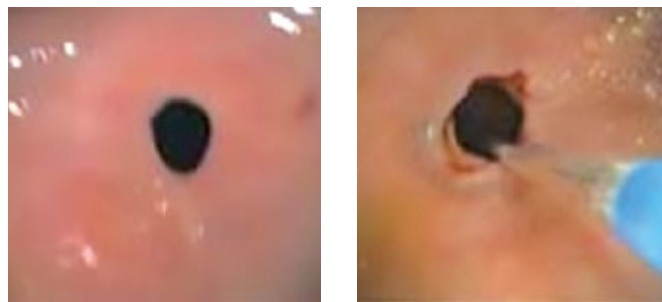
Röntgenmarkierungen



Konische Ballonenden

ERFOLGREICH IN DER PRAKTISCHEN ANWENDUNG

Mit den MICRO-TECH Dilatationsballons werden Stenosen effektiv aufgeweitet. Der Ballon dehnt die Stenose sicher und schonend und bereitet den zu therapeutierenden Bereich optimal vor. Die gleichmäßige Druckverteilung über die gesamte Arbeitslänge des Ballons und die außergewöhnliche Formstabilität während der Dilatation gewährleisten einen optimalen Therapieerfolg über die gesamte Länge der Stenose.

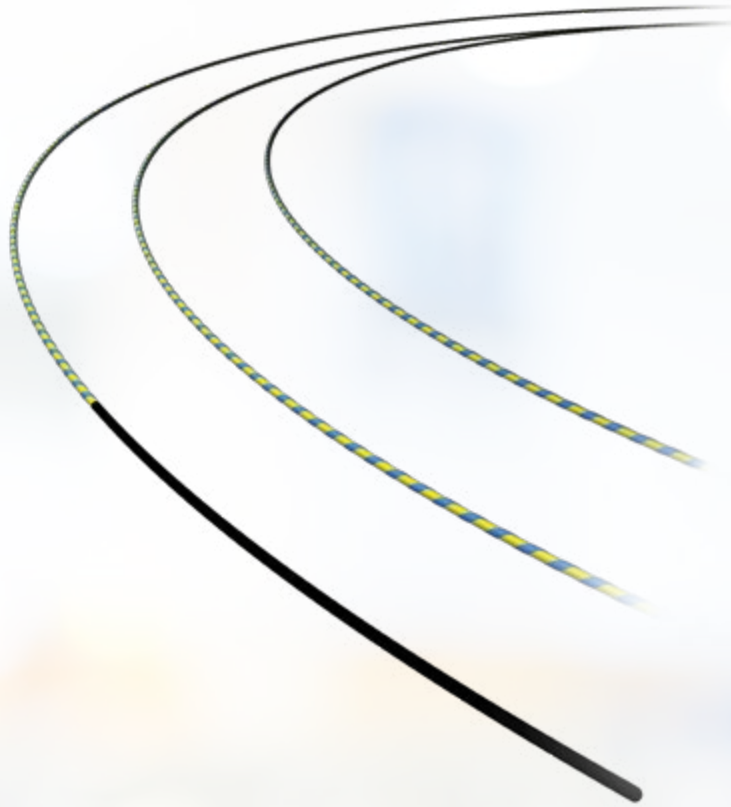


Endoskopische Kontrolle während der Dilatationstherapie

SPEZIFIKATIONEN

| REF | Ballon Ø mm | Ballonlänge mm | Katheter Ø fr. | Katheterlänge mm | Arbeitskanal Ø mm | Einsatzgebiet |
|---------------------------------|-------------|----------------|----------------|------------------|-------------------|----------------------|
| TTS – DILATATIONSBALLONS | | | | | | |
| BDC-8/55-7/18 | 8 | 55 | 7 | 1800 | 2,8 | Ösophagus/Gallengang |
| BDC-8/55-7/24 | 8 | 55 | 7 | 2400 | 2,8 | Pylorus/Darm |
| BDC-10/55-7/18 | 10 | 55 | 7 | 1800 | 2,8 | Ösophagus/Gallengang |
| BDC-10/55-7/24 | 10 | 55 | 7 | 2400 | 2,8 | Pylorus/Darm |
| BDC-12/55-7/18 | 12 | 55 | 7 | 1800 | 2,8 | Ösophagus |
| BDC-12/55-7/24 | 12 | 55 | 7 | 2400 | 2,8 | Pylorus/Darm |
| BDC-16/55-7/18 | 16 | 55 | 7 | 1800 | 2,8 | Ösophagus |
| BDC-16/55-7/24 | 16 | 55 | 7 | 2400 | 2,8 | Pylorus/Darm |
| BDC-18/55-7/18 | 18 | 55 | 7 | 1800 | 2,8 | Ösophagus |
| BDC-18/55-7/24 | 18 | 55 | 7 | 2400 | 2,8 | Pylorus/Darm |
| BDC-20/55-7/18 | 20 | 55 | 7 | 1800 | 4,2 | Ösophagus |
| BDC-20/55-7/24 | 20 | 55 | 7 | 2400 | 4,2 | Pylorus/Darm |
| BDC-12/80-7/18 | 12 | 80 | 7 | 1800 | 2,8 | Ösophagus |
| BDC-12/80-7/24 | 12 | 80 | 7 | 2400 | 2,8 | Pylorus/Darm |
| BDC-16/80-7/18 | 16 | 80 | 7 | 1800 | 2,8 | Ösophagus |
| BDC-16/80-7/24 | 16 | 80 | 7 | 2400 | 2,8 | Pylorus/Darm |
| BDC-18/80-7/18 | 18 | 80 | 7 | 1800 | 2,8 | Ösophagus |
| BDC-18/80-7/24 | 18 | 80 | 7 | 2400 | 2,8 | Pylorus/Darm |
| BDC-20/80-7/18 | 20 | 80 | 7 | 1800 | 4,2 | Ösophagus |
| BDC-20/80-7/24 | 20 | 80 | 7 | 2400 | 4,2 | Pylorus/Darm |
| ACHALASIE-BALLONS | | | | | | |
| BDC-26/80-7/10 | 26 | 80 | 7 | 1000 | – | Achalasie |
| BDC-30/80-7/10 | 30 | 80 | 7 | 1000 | – | Achalasie |
| BDC-34/80-7/10 | 34 | 80 | 7 | 1000 | – | Achalasie |
| FIXED WIRE BALLOONS | | | | | | |
| FWB-06/80-6/18-M | 6-7-8 | 80 | 6 | 1800 | 2,8 | Ösophagus |
| FWB-08/80-6/18-M | 8-9-10 | 80 | 6 | 1800 | 2,8 | Ösophagus |
| FWB-10/80-6/18-M | 10-11-12 | 80 | 6 | 1800 | 2,8 | Ösophagus |
| FWB-12/80-6/18-M | 12-13,5-15 | 80 | 6 | 1800 | 2,8 | Ösophagus |
| FWB-15/80-6/18-M | 15-16,5-18 | 80 | 6 | 1800 | 2,8 | Ösophagus |
| FWB-18/80-6/18-M | 18-19-20 | 80 | 6 | 1800 | 2,8 | Ösophagus |

Verpackungseinheit: 1 Stück / geeignet für FD 0,035"



FÜHRUNGSDRÄHTE

DIE SICHERE WAHL BEI STENTLEGUNGEN UND ERCP

Alle Führungsdrähte sind aus knickstabilem und drehstabilem Nitinol gefertigt. Dank der hydrophilen Spitze finden die Drähte auch in schwierig zu erreichenden Bereichen und Stenosen sicher ihren Weg. Unterstützt wird dies durch die hohe Steifigkeit und Steuerbarkeit des Drahtes. Somit können die Führungsdrähte nicht nur bei komplexen

Stentlegungen eingesetzt werden, sondern eignen sich auch hervorragend für die ERCP. Die hohe Röntgendichte der flexiblen hydrophilen Spitze sorgt für eine genaue Platzierung unter radiologischer Sicht. Zur Auswahl stehen zwei Serien: Die Klassik-Serie aus deutscher Herstellung und die Hydro-Slide-Serie von MICRO-TECH.

BESONDERE EIGENSCHAFTEN

- Knickstabiler Nitinoldraht
- Hohe Steifigkeit und Steuerbarkeit
- Hydrophile, atraumatische Spitze
- Arbeitslänge: 4500 mm
- Hohe Röntgendichte



Draht mit gerader Spitze



Draht mit J-Spitze

ERFOLGREICH IN DER PRAKTISCHEN ANWENDUNG

Die Führungsdrähte gewährleisten einen sehr guten Vor-schub durch ihre Knickstabilität und Steifigkeit. In der täglichen Anwendung überzeugen sie durch ihre Präzision, die vor allem durch die verlustfreie Übertragung der Dreh- und Schubbewegung der Operationsassistenten auf die Drahtspitze sicher gestellt wird. Selbst anatomisch schwierige Passagen können so einfach erreicht werden. Für eine optimale Positionierung ist die Spitze jedes Drahtes zudem hervorragend auf dem Röntgenbild zu sehen.



Endoskopisches Bild



Röntgenbild

DISPENSER FÜR EINFACHE BEDIENUNG

Mit dem innovativen Dispenser lässt sich der Draht problemlos ein- und ausfahren. Dank des kompakten Designs ist er besonders handlich und leicht zu bedienen. Auch die Spülung des Drahtes gestaltet sich im Dispenser einfach und schnell.



Dispenser Führungsdrähte

SPEZIFIKATIONEN

| REF | Ø inches | Gesamt-länge mm | Spitzen-länge mm | Spitzenform | Konfiguration | Ausstattung |
|-----------------------------------|----------|-----------------|------------------|-------------|--|--------------------------|
| KLASSIK-FÜHRUNGSDRÄHTE | | | | | | |
| 600375-5 | 0,035" | 2600 | 130 | gerade | extra stiff, röntgendicht | schwarz ummantelt |
| 600382-5 | 0,035" | 4200 | 130 | gerade | hydrophil, röntgendicht | extra stiff \pm 0,035" |
| 600365-5 | 0,035" | 2000 | 50 | gerade | röntgendicht | schwarz ummantelt |
| 600366-5 | 0,035" | 2000 | 50 | gerade | röntgendicht | schwarz-gelb ummantelt |
| 600384-5 | 0,035" | 4500 | 65 | gerade | hydrophil, röntgendicht, Sichtmarkierung | schwarz ummantelt |
| 600358-5 | 0,035" | 4500 | 85 | gerade | hydrophil, röntgendicht | blau-gelb ummantelt |
| 600359-5 | 0,035" | 4500 | 85 | J-Form | hydrophil, röntgendicht | blau-gelb ummantelt |
| 600360-5 | 0,035" | 4500 | 50 | gerade | hydrophil, röntgendicht | blau-gelb ummantelt |
| 600361-5 | 0,035" | 4500 | 50 | J-Form | hydrophil, röntgendicht | blau-gelb ummantelt |
| HYDRO-SLIDE-FÜHRUNGSDRÄHTE | | | | | | |
| MTN-BM-89/45-A | 0,035" | 4500 | 60 | gerade | hydrophil, röntgendicht | blau-gelb ummantelt |
| MTN-BM-89/45-A-J | 0,035" | 4500 | 60 | J-Form | hydrophil, röntgendicht | blau-gelb ummantelt |
| MTN-BM-89/26-A | 0,035" | 2600 | 65 | gerade | hydrophil, röntgendicht | blau-gelb ummantelt |
| MTN-BM-89/26-A-J | 0,035" | 2600 | 65 | J-Form | hydrophil, röntgendicht | blau-gelb ummantelt |
| MTN-BM-63/45-A | 0,025" | 4500 | 60 | gerade | hydrophil, röntgendicht | blau-gelb ummantelt |
| MTN-BM-63/45-A-S | 0,025" | 4500 | 60 | gerade | hydrophil, röntgendicht | extra stiff \pm 0,035" |
| MTN-BM-63/45-A-J | 0,025" | 4500 | 60 | J-Form | hydrophil, röntgendicht | blau-gelb ummantelt |
| MTN-BM-63/45-A-J-S | 0,025" | 4500 | 60 | J-Form | hydrophil, röntgendicht | extra stiff \pm 0,035" |
| MTN-BM-63/26-A | 0,025" | 2600 | 65 | gerade | hydrophil, röntgendicht | blau-gelb ummantelt |
| MTN-BM-63/26-A-J | 0,025" | 2600 | 65 | J-Form | hydrophil, röntgendicht | blau-gelb ummantelt |
| MTN-BM-53/45-A | 0,021" | 4500 | 60 | gerade | hydrophil, röntgendicht | blau-gelb ummantelt |
| MTN-BM-45/45-A | 0,018" | 4500 | 60 | gerade | hydrophil, röntgendicht | blau-gelb ummantelt |

Verpackungseinheit: Klassik-Führungsdrähte: 1 Stück, Hydro-Slide-Führungsdrähte: 2 Stück



BOUGIE DILATOREN

SICHER, EINFACH UND WIRTSCHAFTLICH DILATIEREN

Die Aufbereitung eines wiederverwendbaren Bougies ist mit viel Aufwand und hohen Kosten verbunden. Im Gegensatz dazu sind die Einweg-Bougies von MICRO-TECH sofort einsatzbereit und besonders wirtschaftlich. Steril verpackt sind sie bis zu 2 Jahre haltbar und minimieren das Risiko einer Kreuzkontamination erheblich. Im Einsatz

überzeugen die Bougies mit einer zuverlässigen Dilatation. Zur Auswahl stehen 16 Größen mit einem Durchmesser von 5 bis 20 mm und einer Länge von 850 mm. Für eine leichte Orientierung bei der Dilatation sorgt neben dem flexiblen Material vor allem auch die praktische Graduierung auf dem Bougie.

BESONDERE EIGENSCHAFTEN

- Sterile Einweg-Bougies für direkten Einsatz
- Entfall der Aufbereitungskosten
- 16 Durchmesser von 5 bis 20 mm
- Arbeitslänge: 850 mm
- Markierungen auf dem Bougie
- Führungsdrahtfähig bis zu 0,038 inch



Hochwertige Bougie-Spitze für präzise Einführung



Bougie mit Längenangaben in cm

SPEZIFIKATIONEN

| REF | Ø mm | Länge mm |
|-----------------------|------|----------|
| EINMAL-BOUGIES | | |
| MT-05850 | 5 | 850 |
| MT-06850 | 6 | 850 |
| MT-07850 | 7 | 850 |
| MT-08850 | 8 | 850 |
| MT-09850 | 9 | 850 |
| MT-10850 | 10 | 850 |
| MT-11850 | 11 | 850 |
| MT-12850 | 12 | 850 |
| MT-13850 | 13 | 850 |
| MT-14850 | 14 | 850 |
| MT-15850 | 15 | 850 |
| MT-16850 | 16 | 850 |
| MT-17850 | 17 | 850 |
| MT-18850 | 18 | 850 |
| MT-19850 | 19 | 850 |
| MT-20850 | 20 | 850 |

Verpackungseinheit: 1 Stück

SINGLE-USE MARKED SPRING TIP FÜHRUNGSDRAHT

SCHONEND DILATIEREN OHNE WIEDERAUFBEREITUNG

BESONDERE EIGENSCHAFTEN

- Flexible Federspitze für schonendes Dilatieren
- Längenmarkierungen auf Führungsdraht
- Minimiert Risiko von Verletzungen und Kreuzkontaminationen
- Steril und einzeln verpackt



SPEZIFIKATIONEN

| REF | Länge mm | Ø Federspitze mm | Ø Führungsdraht mm | Ø Arbeitskanal mm |
|---|----------|------------------|--------------------|-------------------|
| SINGLE-USE MARKED SPRING TIP FÜHRUNGSDRAHT | | | | |
| DG-18-08-21 | 2100 | 1,8 | 0,8 | ≥2,0 |

Verpackungseinheit: 10 Stück/Box

NOTIZEN



