



HEMOSTASE

CLIPS, NAALDEN EN LIGATIESYSTEMEN



LOCKADO™

STERKERE GREEP, MEER CONTROLE

LOCKADO™ van MICRO-TECH – ontwikkeld om een bloeding efficiënter dan ooit te stoppen. Dit is vooral te danken aan de verhoogde compressiedruk van de clip. Dankzij de verbeterde sluitkracht is de clip geschikt voor mucosale en submucosale defecten kleiner dan 30 mm, bloedende ulcera en poliepen kleiner dan 15 mm. Daarnaast dienen de clips als aanvullende methode voor het sluiten van luminale perforaties kleiner dan 20 mm in de GI die zonder operatie kunnen worden behandeld. De greep wordt

verder verstevigd door tien tanden, waarvan er zes aan de zijkant zijn geplaatst. De tanden zorgen voor een optimale fixatie en weefselbehoud. De clip is herpositioneerbaar en dit zorgt voor meer precisie en flexibiliteit. Het clipsegment dat in het lumen uitsteekt is bijzonder kort, waardoor het risico op letsel aan het tegenoverliggende weefsel geminimaliseerd wordt. De reeks omvat vier modellen met verschillende spanwijdtes, zodat u altijd de juiste clip kunt kiezen voor alle toepassingsgebieden.

BIJZONDERE EIGENSCHAPPEN

- Spanwijdte tot 20 mm
- Verhoogde compressiedruk
- Tien tanden (waarvan 6 lateraal) voor ideale grip
- Herhaaldelijk openen en sluiten voor fixatie
- Hoge fixatie door betere aanpassing van het weefsel
- Veilige sluiting voor grote defecten
- Kort clipsegment voor een beter patiënten comfort
- Nauwkeurige controle, zelfs in moeilijk bereikbare gebieden
- Betrouwbare 360° bidirectionele rotatie
- 1:1 Overdracht
- Geschikt voor MRI



Het korte clipsegment steekt slechts enkele millimeters in het lumen en beschermt zo het weefsel aan de andere kant.



De clip kan precies worden gedraaid, zowel links als rechts. Zelfs de kleinste bewegingen van de handgreep worden exact doorgegeven.



Het LOCKADO™-assortiment omvat clips met verschillende spanwijdten: 8, 11, 16 mm en de LOCKADO™ G-type met een opening van 20-mm.

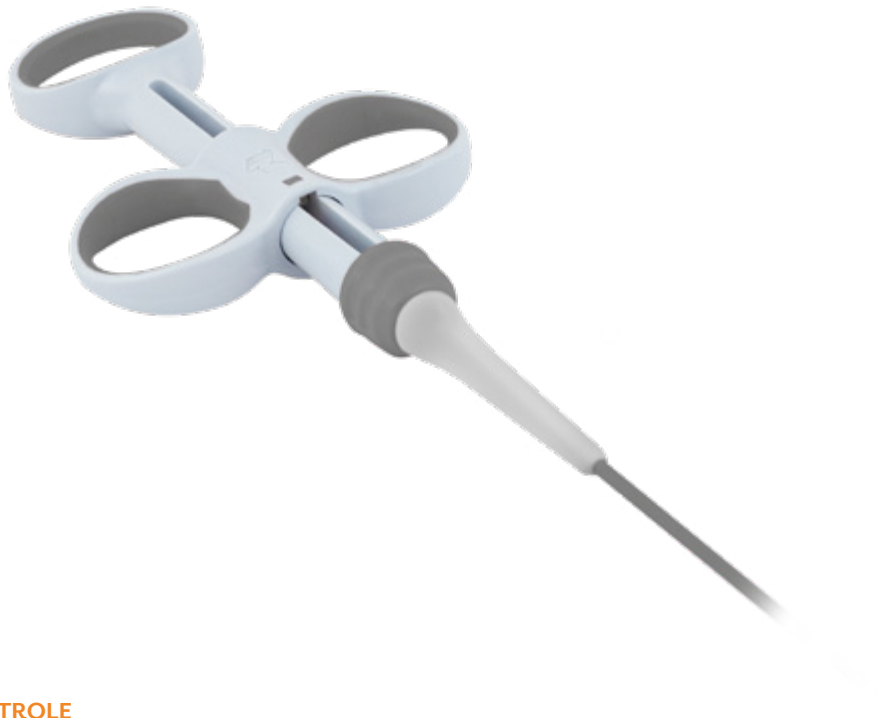
LOCKADO™ G-TYPE

KWALITEIT IN EEN NIEUW FORMAAT

Met de LOCKADO™ G-Type zet MICRO-TECH de standaard in hemostase met clips. Met een spanwijdte van 20 mm kan een bijzonder grote hoeveelheid weefsel worden gesloten, zodat defecten aan mucosa en submucosa, bloedende ulcera en poliepen kunnen worden behandeld. Naast de tien tanden is de LOCKADO™ G-Type voorzien van twee haken in de beugels. Deze houden het weefsel extra vast en zorgen voor een ideale grip tijdens de fixatie.

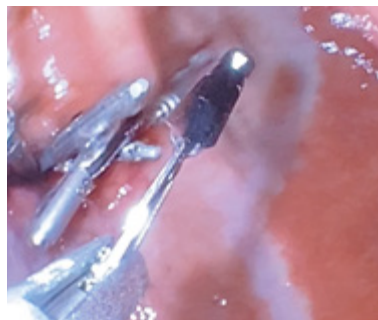


10 TANDEN VOOR MEER GRIP



NAUWKEURIGE CONTROLE

Afhankelijk van de uitvoering is de LOCKADO™ voorzien van verschillende handgrepen. Naast de enkelvoudige handgreep bieden de andere series met de drievoudige handgreep nog meer comfort. Alle handgrepen zijn gebruiksvriendelijk gevormd en zorgen voor een nauwkeurige bediening van de clip. Een 360° rotatie naar links en rechts is net zo goed mogelijk als het meerdere keren openen en sluiten van de clip. De fixatie wordt op elk moment gecontroleerd – zelfs in moeilijk bereikbare gebieden. Zelfs de kleinste bewegingen worden direct en precies naar het distale uiteinde doorgegeven. De handvatten zijn gemarkeerd in verschillende kleuren voor een snelle toewijzing.



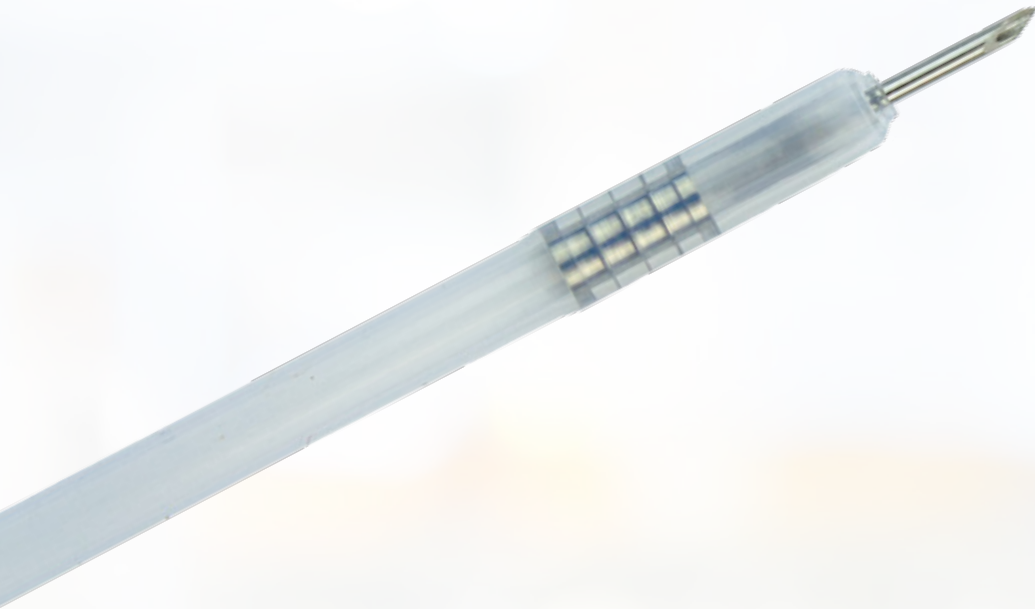
VEELZIJDIG INZETBAAR

- Sluiting na POEM therapie
- Sluiting na de Zenker-diverticulum
- Aanpassing van wondranden na ESD

SPECIFICATIES

| REF | Clip max. Spanwijdte mm | Lengte mm | Cliphoek | Instrumenten Ø mm | Kleur handgreep | Rotatie | Coating |
|-----------------------------|----------------------------|--------------|----------|----------------------|--------------------|--------------|---------|
| LOCKADO™ G-Type | | | | | | | |
| LOCK-G-26-195-C | 20 | 1950 | 135° | 2,6 | Grijs | Links/Rechts | Grijs |
| LOCK-G-26-230-C | 20 | 2300 | 135° | 2,6 | Grijs | Links/Rechts | Grijs |
| LOCKADO™ | | | | | | | |
| LOCK-C-26-195-C | 8 | 1950 | 135° | 2,6 | Roze | Links/Rechts | Roze |
| LOCK-C-26-230-C | 8 | 2300 | 135° | 2,6 | Roze | Links/Rechts | Roze |
| LOCK-D-26-195-C | 11 | 1950 | 135° | 2,6 | Blauw | Links/Rechts | Blauw |
| LOCK-D-26-230-C | 11 | 2300 | 135° | 2,6 | Blauw | Links/Rechts | Blauw |
| LOCK-F-26-195-C | 16 | 1950 | 135° | 2,6 | Geel | Links/Rechts | Geel |
| LOCK-F-26-230-C | 16 | 2300 | 135° | 2,6 | Geel | Links/Rechts | Geel |
| LOCKADO™ PREMIUM ECO | | | | | | | |
| LOCK-C-26-195-C-S | 8 | 1950 | 135° | 2,6 | Roze | Links/Rechts | Grijs |
| LOCK-C-26-230-C-S | 8 | 2300 | 135° | 2,6 | Roze | Links/Rechts | Grijs |
| LOCK-D-26-195-C-S | 11 | 1950 | 135° | 2,6 | Blauw | Links/Rechts | Grijs |
| LOCK-D-26-230-C-S | 11 | 2300 | 135° | 2,6 | Blauw | Links/Rechts | Grijs |
| LOCK-F-26-195-C-S | 16 | 1950 | 135° | 2,6 | Geel | Links/Rechts | Grijs |
| LOCK-F-26-230-C-S | 16 | 2300 | 135° | 2,6 | Geel | Links/Rechts | Grijs |
| LOCKADO™ ECO | | | | | | | |
| LOCK-D-26-195 | 11 | 1950 | 135° | 2,6 | Blauw | Links | Zonder |
| LOCK-D-26-230 | 11 | 2300 | 135° | 2,6 | Blauw | Links | Zonder |

Verpakkingseenheid: 10 stuks



INJECTIENAALD

BETROUWBAAR EN VEILIG

De wegwerp-injectienaald van MICRO-TECH vergemakkelijkt de dagelijkse klinische routine met een ergonomische handgreep en een bijzonder scherpe naald. Het antislip-ontwerp zorgt voor comfortabele bediening met slechts

één hand. Voor nog preciezere puncties kan de naald in verschillende fasen inhaken. Op het moment dat de naald wordt ontgrendeld, klikt deze volledig terug in de katheter, om schade aan het werkkanaal te voorkomen.

BIJZONDERE EIGENSCHAPPEN

- Ergonomische en antislip handgreep
- Verstelbaar drukkussen
- Automatische naaldinvoer
- Zachte, atraumatische siliconen kop
- Naald met extreem scherpe punt
- Verschillende naalddiameters
- LL spuit aansluiting



Naald volledig ingetrokken



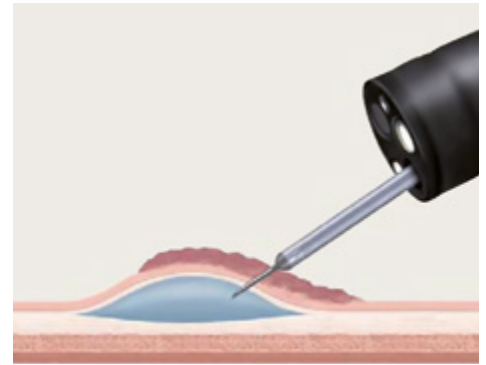
Handig ergonomisch ontwerp

SPECIFICATIES

| REF | Lengte van de naald mm | Naald Ø | Werkkanaal Ø mm | Lengte mm |
|---|------------------------|---------------|-----------------|-----------|
| INJECTIENAALD – POLIEPECTOMIE /EMR | | | | |
| IN12-195232302 | 5 | 19 G = 0,9 mm | 2,8 | 2300 |
| IN12-225232302 | 5 | 22 G = 0,7 mm | 2,8 | 2300 |
| IN12-255232302 | 5 | 25 G = 0,5 mm | 2,8 | 2300 |
| INJECTIENAALD – ESD | | | | |
| IN12-224232302 | 4 | 22 G = 0,7 mm | 2,8 | 2300 |
| IN12-254232302 | 4 | 25 G = 0,5 mm | 2,8 | 2300 |

Verpakkingseenheid: 10 stuks

Ook verkrijgbaar in andere versies



SAFETY NEEDLE SN

PRECISIE MET UNIEK VEILIGHEIDSCONCEPT

Met de injectienaalden van Bauer Medical kunnen puncties veiliger en preciezer dan ooit worden uitgevoerd. Enerzijds komt dat door de nieuw ontwikkelde handgreep. Deze wordt gekenmerkt door een bijzonder ergonomische vorm, biedt tactiele feedback en heeft een hoorbare vergrendeling. Daarnaast zorgt de speciale, facetgeslepen naald voor een zeer precieze punctie, zelfs onder moeilijke omstan-

digheden. Het unieke veiligheidsconcept van de Safety-injectienaalden biedt extra bescherming: het zorgt ervoor dat na gebruik nog beter wordt voldaan aan de eisen van het Arbeidsomstandighedenbesluit (artikel 4.97), doordat de proximale handgreep op het vooraf bepaalde punt breekt. Het verplichte terugtrekken van de naaldpunt in de katheter helpt verwondingen te voorkomen.

BIJZONDERE EIGENSCHAPPEN

- Ergonomische handgreep
- Speciale facetgeslepen naald
- Distale beschermkop voor de naaldpunt
- KLIK-geluid bij het uitschuiven en intrekken van de naald
- Uniek veiligheidsconcept voor letselvrij verwijderen
- Naalddiameters van 0,5/0,7/0,9 mm



In te klikken, facetgeslepen naald in metalen kop

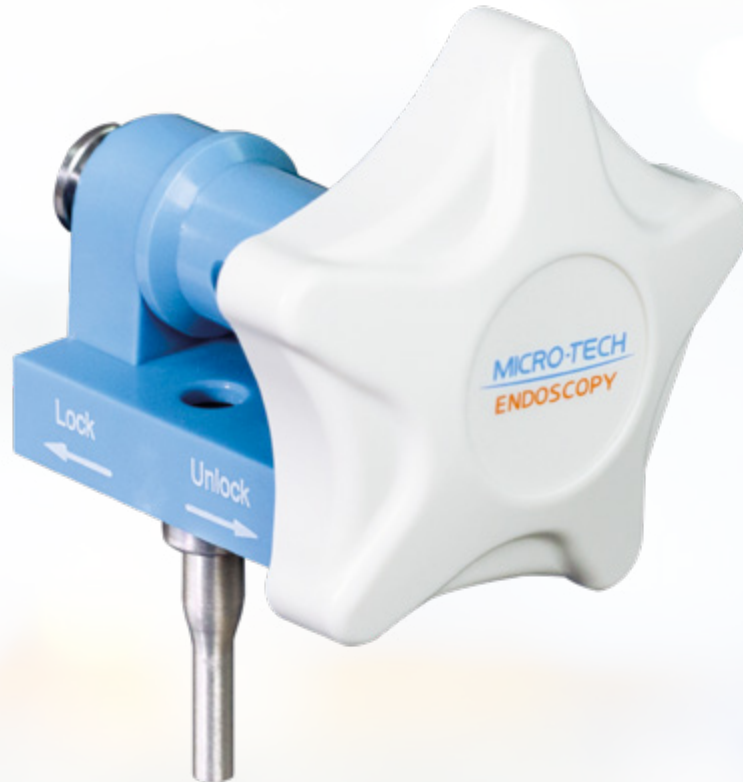


Ergonomische handgreep met aangegeven breekpunt

SPECIFICATIES

| REF | Naaldhub mm | Naald Ø mm | Buis Ø mm | Lengte mm |
|---------------------------------------|-------------|------------|-----------|-----------|
| INJECTIENAALD SAFETY NEEDLE SN | | | | |
| SN1-I10-407-23-230 | 4 | 0,7 | 2,3 | 2300 |
| SN1-I10-505-18-120 | 5 | 0,5 | 1,8 | 1200 |
| SN1-I10-505-18-180 | 5 | 0,5 | 1,8 | 1800 |
| SN1-I10-507-23-230 | 5 | 0,7 | 2,3 | 2300 |
| SN1-I10-509-23-230 | 5 | 0,9 | 2,3 | 2300 |

Verpakkingseenheid: 10 stuks; afwijkende afmetingen op aanvraag



MULTIBAND-LIGATIESYSTEEM

EENVOUDIG, BETROUWBAAR, LATEXVRIJ

Het MICRO-TECH Multiband ligatiesysteem is bijzonder geschikt voor het behandelen van bloedingen in slokdarmvarices en anorectale aambeien. Het complete systeem is vooraf geladen voor 4 tot 6 ligaturen en is eenvoudig te monteren. De siliconen dop zorgt voor een duidelijk zicht

en een betrouwbaar afzuigen van weefsel. Het is ook het enige systeem dat leverbaar is in latexvrij materiaal. Dit vermindert het risico op een allergische reactie bij gevoelige patiënten aanzienlijk.

BIJZONDERE EIGENSCHAPPEN

- Eenvoudige installatie en bediening
- Geschikt voor endoscopen met een diameter van 9,4 tot 14,0 mm
- Voor werkanalen met een diameter vanaf 2,8 mm
- Met spoelhulpstuk
- Vooraf geladen voor 4/6 ligaturen
- Ligatie met of zonder latex



Siliconen dop met losmaakdraad



Latex dop met losmaakdraad

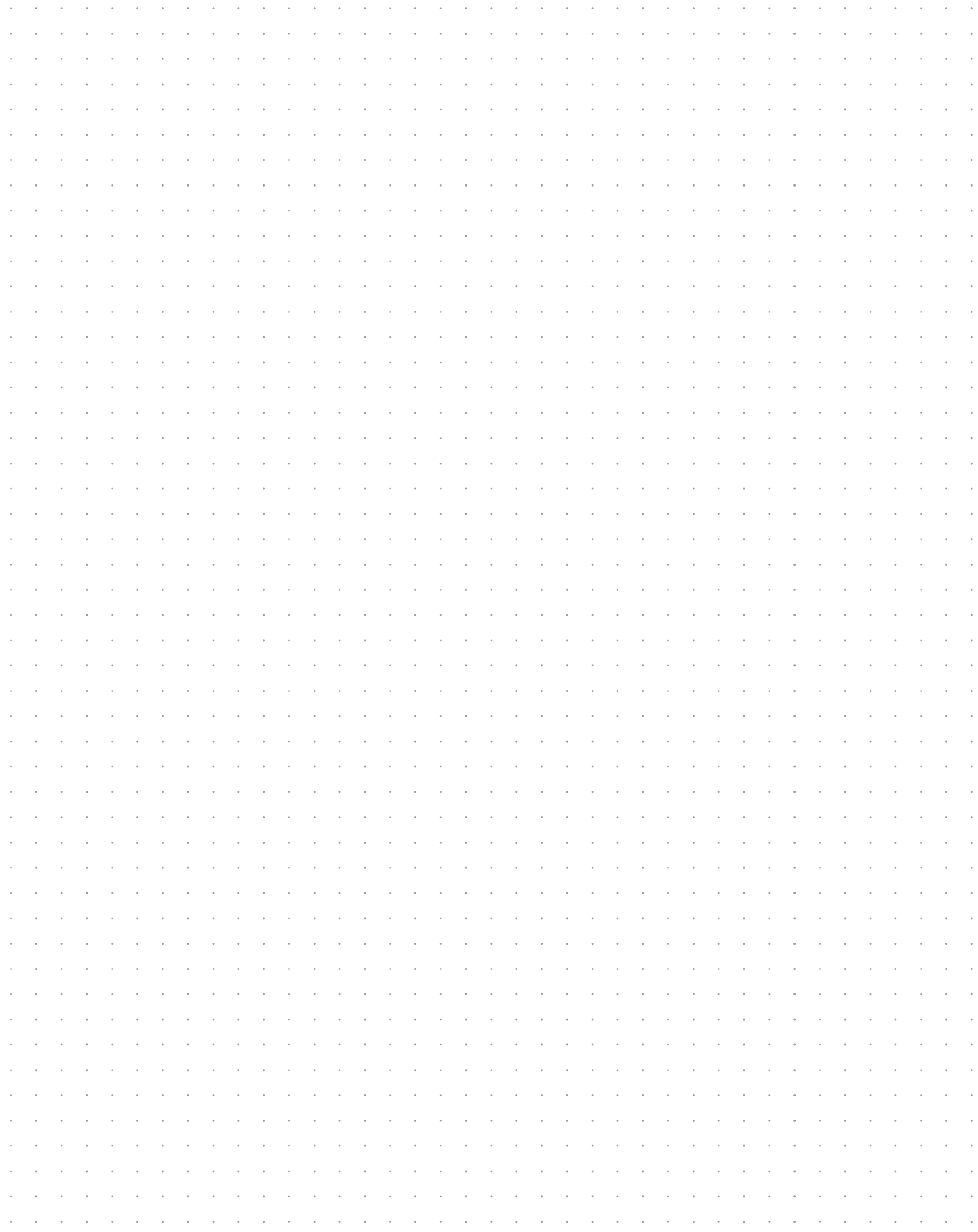
SPECIFICATIES

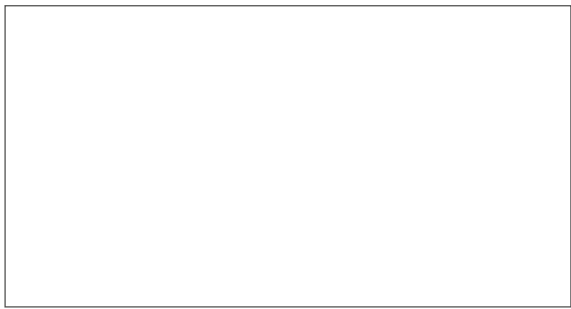
| REF | Soft Cap Ø mm | Endoscoop Ø mm | X-Shooter | Draadlengte mm | Bandkleur |
|------------------|---------------|----------------|-----------|----------------|-------------------|
| LATEX | | | | | |
| MBLS-6F | 8,8 | 9,4 – 13,0 | 6 | 1450 | Blauw/Transparant |
| MBLS-4F | 8,8 | 9,4 – 13,0 | 4 | 1450 | Blauw/Transparant |
| MBLS-XL-6F | 9,8 | 11,0 – 14,0 | 6 | 1900 | Blauw/Transparant |
| MBLS-XL-4F | 9,8 | 11,0 – 14,0 | 4 | 1900 | Blauw/Transparant |
| LATEXVRIJ | | | | | |
| MBLS-6F-NL | 8,8 | 9,4 – 13,0 | 6 | 1450 | Geel/Zwart |
| MBLS-4F-NL | 8,8 | 9,4 – 13,0 | 4 | 1450 | Geel/Zwart |
| MBLS-XL-6F-NL | 9,8 | 11,0 – 14,0 | 6 | 1900 | Geel/Zwart |
| MBLS-XL-4F-NL | 9,8 | 11,0 – 14,0 | 4 | 1900 | Geel/Zwart |

Verpakkingseenheid: 1 stuks; staffelprijzen op aanvraag

NOTITIES







MICRO-TECH Nederland
Lage Mosten 49
4822 NK Breda | Nederland
KvK-nummer 76858553

P 0031 (0)76 799 86 91
cs@micro-tech-europe.com
www.micro-tech-europe.com/nl

A branch office of
MICRO-TECH Europe GmbH
Mündelheimer Weg 36
40472 Düsseldorf | Germany