



GALLENGANG
KURZDRAHT

SHOW
SHORT WIRE SYSTEM



LOCKING DEVICE FÜHRUNGSDRAHT-HALTERUNG

OPTIMALER HALT FÜR BIS ZU ZWEI DRÄHTE

Die Führungsdraht-Halterung LOCKING DEVICE dient zum Einsatz Kurzdraht-kompatibler Instrumente und stellt eine optimale Einführung sicher. Das System ermöglicht einen Instrumentenwechsel bei geöffnetem Albarranhebel. Das ist besonders hilfreich, wenn der Albarranhebel den Füh-

rungsdraht nicht optimal hält. An der Halterung können bis zu zwei Führungsdrähte parallel fixiert werden. Die Doppelmembran des Ventils reduziert den Austritt von Luft und Galle-Reflux. Eine zusätzliche Fixierung ist nicht erforderlich.

BESONDERE EIGENSCHAFTEN

- Instrumentenwechsel bei geöffnetem Albarranhebel
- Für Kurzdraht-kompatible Instrumente
- Bis zu zwei Führungsdrähte parallel
- Doppelmembran reduziert Austritt von Luft und Galle

SPEZIFIKATIONEN

REF

Kompatible Endoskope

FÜHRUNGSDRAHT-HALTERUNG

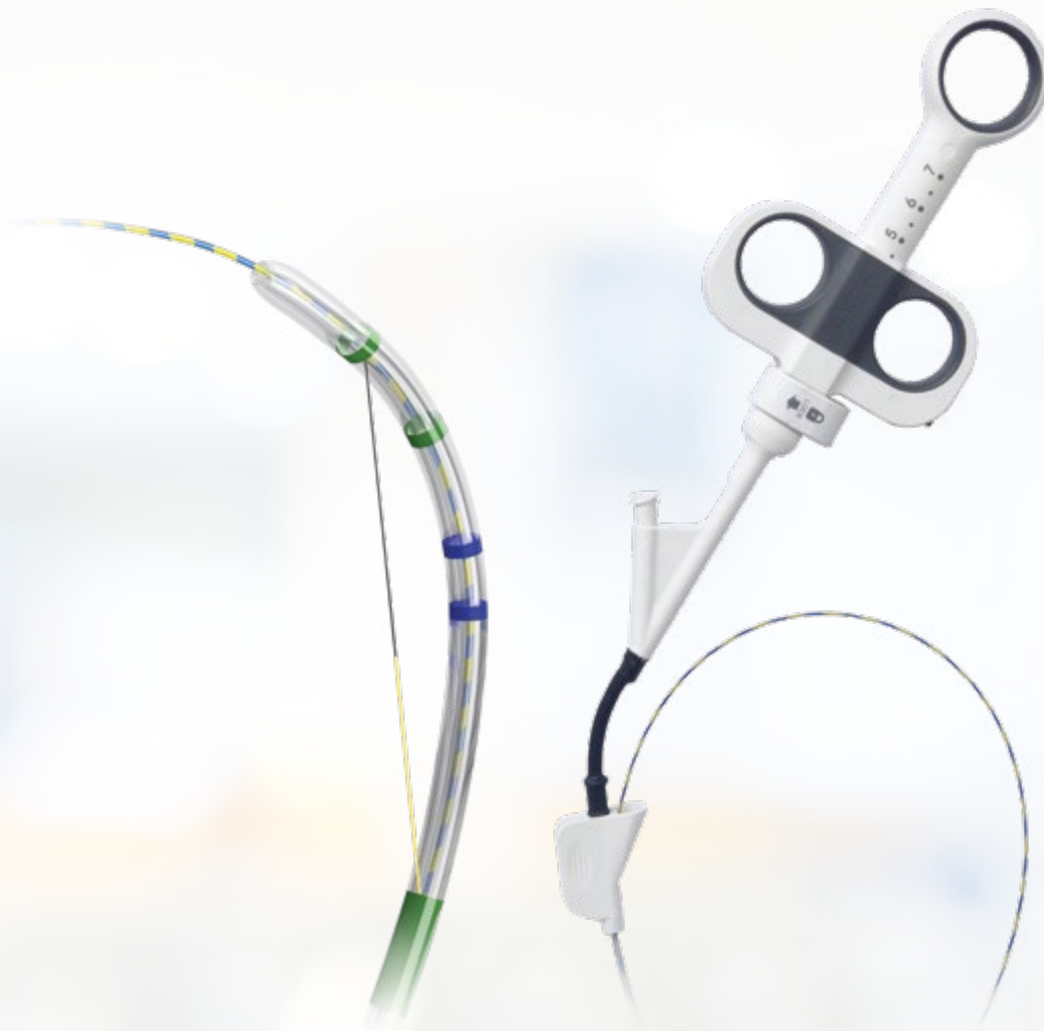
MT-RGL-O

Olympus/ Fujifilm

MT-RGL-P

Pentax

Verpackungseinheit: 10 Stück



SPHINX

3-LUMIGE PAPILOTOME

FÜR EXAKTE DRAHTFÜHRUNG UND KANÜLIERUNG

Dank des neuartigen Öffnungsmechanismus des Führungsdrahtports kann das Papillotome sowohl bei Kurzdraht- als auch bei Langdraht-Eingriffen verwendet werden. Das C-förmige Führungsdrahtlumen ermöglicht

eine sanfte Spaltbewegung, um den Führungsdraht vom Papillotomkatheter zu trennen. Die justierbare Spitze gewährleistet die exakte Kanülierung sowie Positionierung des Schneidedrahts vor der Papillotomie.

BESONDERE EIGENSCHAFTEN

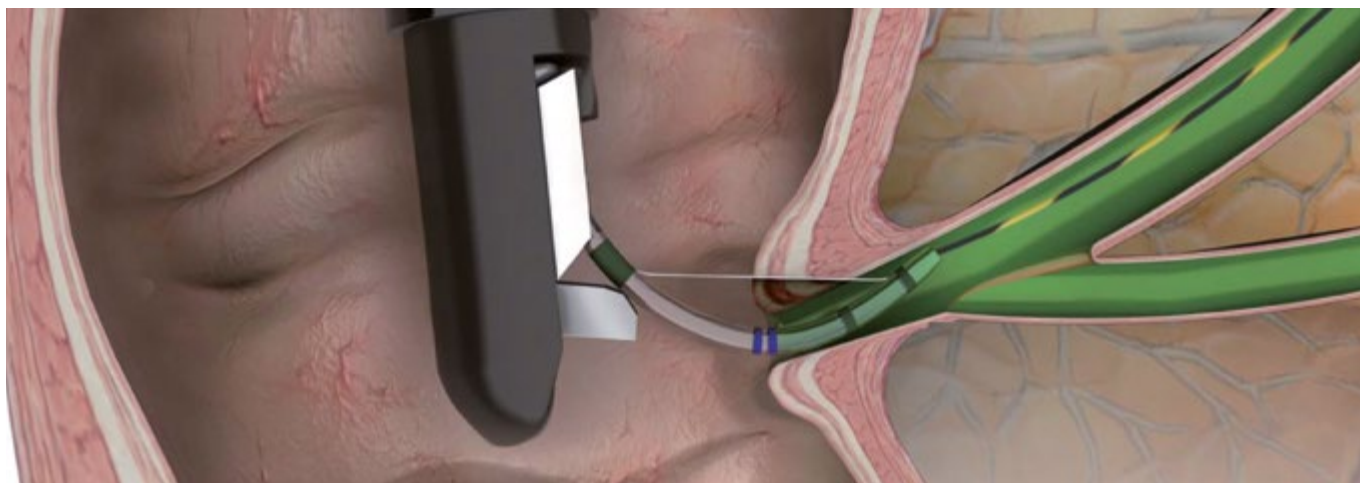
- 3 Lumina für Führungsdraht, Schneidedraht und KM-Spritzung
- Proximal isolierter Schneidedraht optional
- Schnitttrichtung 11 Uhr
- Kegelform, auf 5 Fr. verjüngte Spitze
- Arbeitslänge: 2.000 mm
- Außendurchmesser: 2,5 mm
- Führungsdraht durchgängig bis 0,035 inch



Präzise Justierfunktion



Spitze: Precut



SPEZIFIKATIONEN

REF	Spitzenlänge mm	Schneidedraht- länge mm	Isolierbe- schichtung	Führungsdrahtlänge cm	Schneidedraht monofil/polyfil	Spitzenform	Arbeitskanal mm
SPHINX PAPILOTOM, 3-LUMEN							
RDSP-0020-111	0	20	Nein	Nein	monofil	Kegel	≥ 3,2
RDSP-0020-121	0	20	Nein	260	monofil	Kegel	≥ 3,2
RDSP-0020-131	0	20	Nein	450	monofil	Kegel	≥ 3,2
RDSP-0025-111	0	25	Nein	Nein	monofil	Kegel	≥ 3,2
RDSP-0025-121	0	25	Nein	260	monofil	Kegel	≥ 3,2
RDSP-0025-131	0	25	Nein	450	monofil	Kegel	≥ 3,2
RDSP-0030-111	0	30	Nein	Nein	monofil	Kegel	≥ 3,2
RDSP-0030-121	0	30	Nein	260	monofil	Kegel	≥ 3,2
RDSP-0030-131	0	30	Nein	450	monofil	Kegel	≥ 3,2
RDSP-0220-111	2	20	Nein	Nein	monofil	Kegel	≥ 3,2
RDSP-0220-121	2	20	Nein	260	monofil	Kegel	≥ 3,2
RDSP-0220-131	2	20	Nein	450	monofil	Kegel	≥ 3,2
RDSP-0225-111	2	25	Nein	Nein	monofil	Kegel	≥ 3,2
RDSP-0225-121	2	25	Nein	260	monofil	Kegel	≥ 3,2
RDSP-0225-131	2	25	Nein	450	monofil	Kegel	≥ 3,2
RDSP-0230-111	2	30	Nein	Nein	monofil	Kegel	≥ 3,2
RDSP-0230-121	2	30	Nein	260	monofil	Kegel	≥ 3,2
RDSP-0230-131	2	30	Nein	450	monofil	Kegel	≥ 3,2
RDSP-0520-111	2	20	Nein	Nein	monofil	Kegel	≥ 3,2
RDSP-0520-121	5	20	Nein	260	monofil	Kegel	≥ 3,2
RDSP-0520-131	5	20	Nein	450	monofil	Kegel	≥ 3,2
RDSP-0525-111	5	25	Nein	Nein	monofil	Kegel	≥ 3,2
RDSP-0525-121	5	25	Nein	260	monofil	Kegel	≥ 3,2
RDSP-0525-131	5	25	Nein	450	monofil	Kegel	≥ 3,2
RDSP-0530-111	5	30	Nein	Nein	monofil	Kegel	≥ 3,2
RDSP-0530-121	5	30	Nein	260	monofil	Kegel	≥ 3,2
RDSP-0530-131	5	30	Nein	450	monofil	Kegel	≥ 3,2

Verpackungseinheit: 1 Stück

Alle Papillotome sind auch mit polyfilen und teilisolierten Schneidedrähten auf Anfrage erhältlich



FÜHRUNGSDRÄHTE

ERSTE WAHL BEI ERCP

Alle Führungsdrähte sind aus knickstabilem und drehstabilem Nitinol gefertigt. Dank der hydrophilen Spitze finden die Drähte sicher ihren Weg. Unterstützt wird dies durch die hohe Steifigkeit und Steuerbarkeit des Drahtes. Somit eignen sich die MICRO-TECH Führungsdrähte hervor-

gend für die ERCP. Die hohe Röntgendichte der flexiblen hydrophilen Spitze sorgt für eine genaue Platzierung unter radiologischer Sicht. Zur Auswahl stehen zwei Serien: die Klassik-Serie aus deutscher Herstellung und die Serie von MICRO-TECH.

BESONDERE EIGENSCHAFTEN

- Knickstabiler Nitinoldraht
- Hohe Steifigkeit und Steuerbarkeit
- Hydrophile, atraumatische Spitze
- Arbeitslänge: bis 2600 mm
- Hohe Röntgendichte



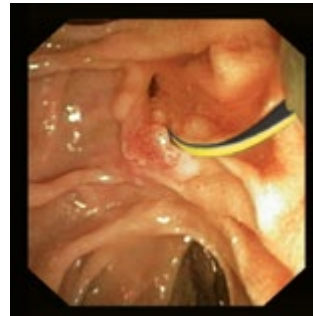
Draht mit gerader Spitze



Draht mit J-Spitze

ERFOLGREICH IN DER PRAKTISCHEN ANWENDUNG

Die Führungsdrähte gewährleisten einen sehr guten Vor-schub durch ihre Knickstabilität und Steifigkeit. In der täg-lichen Anwendung überzeugen sie durch ihre Präzision, die vor allem durch die verlustfreie Übertragung der Dreh- und Schubbewegung der Operationsassistenten auf die Drahtspitze sicher gestellt wird. Selbst anatomisch schwierige Passagen können so einfach erreicht werden. Für eine optimale Positionierung ist die Spitze jedes Drahtes zudem hervorragend auf dem Röntgenbild zu sehen.



Endoskopisches Bild



Röntgenbild

DISPENSER FÜR EINFACHE BEDIENUNG

Mit dem innovativen Dispenser lässt sich der Draht problemlos ein- und ausfahren. Dank des kompakten Designs ist er besonders handlich und leicht zu bedienen. Auch die Spülung des Drahtes gestaltet sich im Dispenser einfach und schnell.

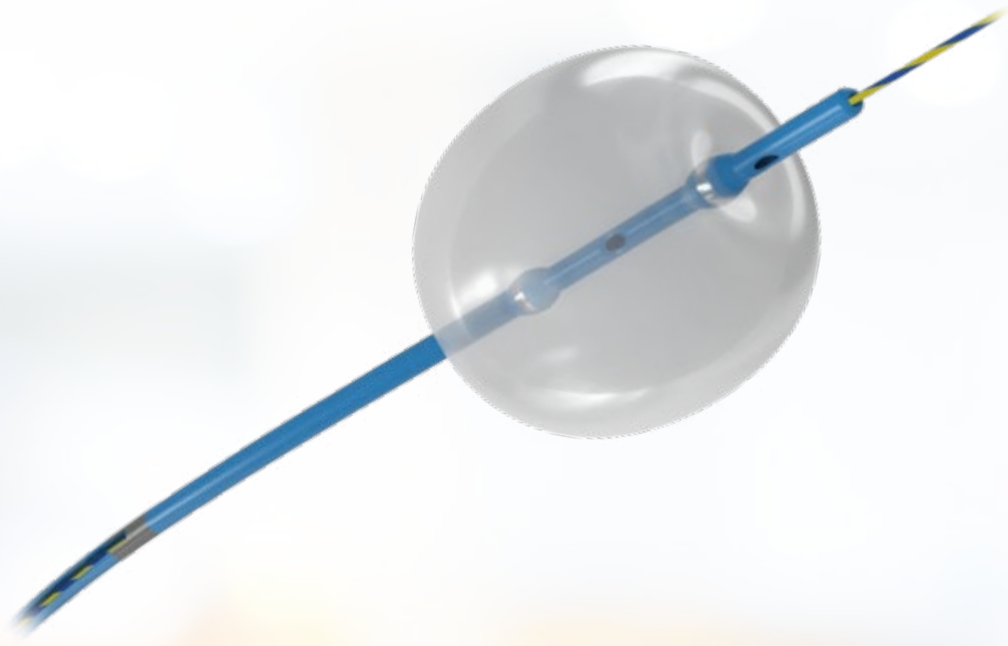


Dispenser Führungsdrähte

SPEZIFIKATIONEN

REF	Ø inches	Gesamt-länge mm	Spitzen-länge mm	Spitzenform	Konfiguration	Ausstattung
KLASSIK-FÜHRUNGSDRÄHTE						
600505-5	0,035"	2600	130	gerade	hydrophil, röntgendicht	extra stiff
600365-5	0,035"	2000	50	gerade	röntgendicht	schwarz ummantelt
600366-5	0,035"	2000	50	gerade	röntgendicht	schwarz-gelb ummantelt
FÜHRUNGSDRÄHTE						
MTN-BM-89/26-A	0,035"	2600	65	gerade	hydrophil, röntgendicht	blau-gelb ummantelt
MTN-BM-89/26-A-J	0,035"	2600	65	J-Form	hydrophil, röntgendicht	blau-gelb ummantelt
MTN-BM-63/26-A	0,025"	2600	65	gerade	hydrophil, röntgendicht	blau-gelb ummantelt
MTN-BM-63/26-A-J	0,025"	2600	65	J-Form	hydrophil, röntgendicht	blau-gelb ummantelt

Verpackungseinheit: Klassik-Führungsdrähte: 1 Stück, Führungsdrähte: 2 Stück



SWEEPER STEINEXTRAKTIONSBALLONS

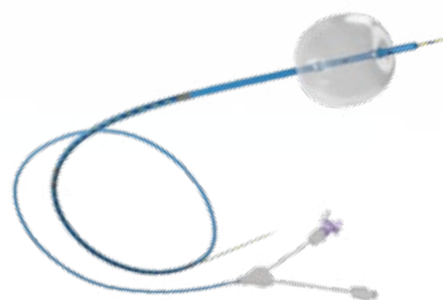
EIN BALLON, DREI DURCHMESSER

Für die zuverlässige Entfernung von kleinen Steinen und Sludge aus dem Gallengang umfasst das Sortiment von MICRO-TECH hochwertige 3-lumige Extraktionsballons. Die konische, atraumatische Spitze des Katheters sorgt in Verbindung mit den beiden Röntgenmarkierungen für eine leichte und exakte Positionierung. Der zylindrisch geformte Ballon selbst ist aus hochwertigem Latex gefertigt und lässt sich auf drei Durchmesser weiten. Für jeden Ballon-

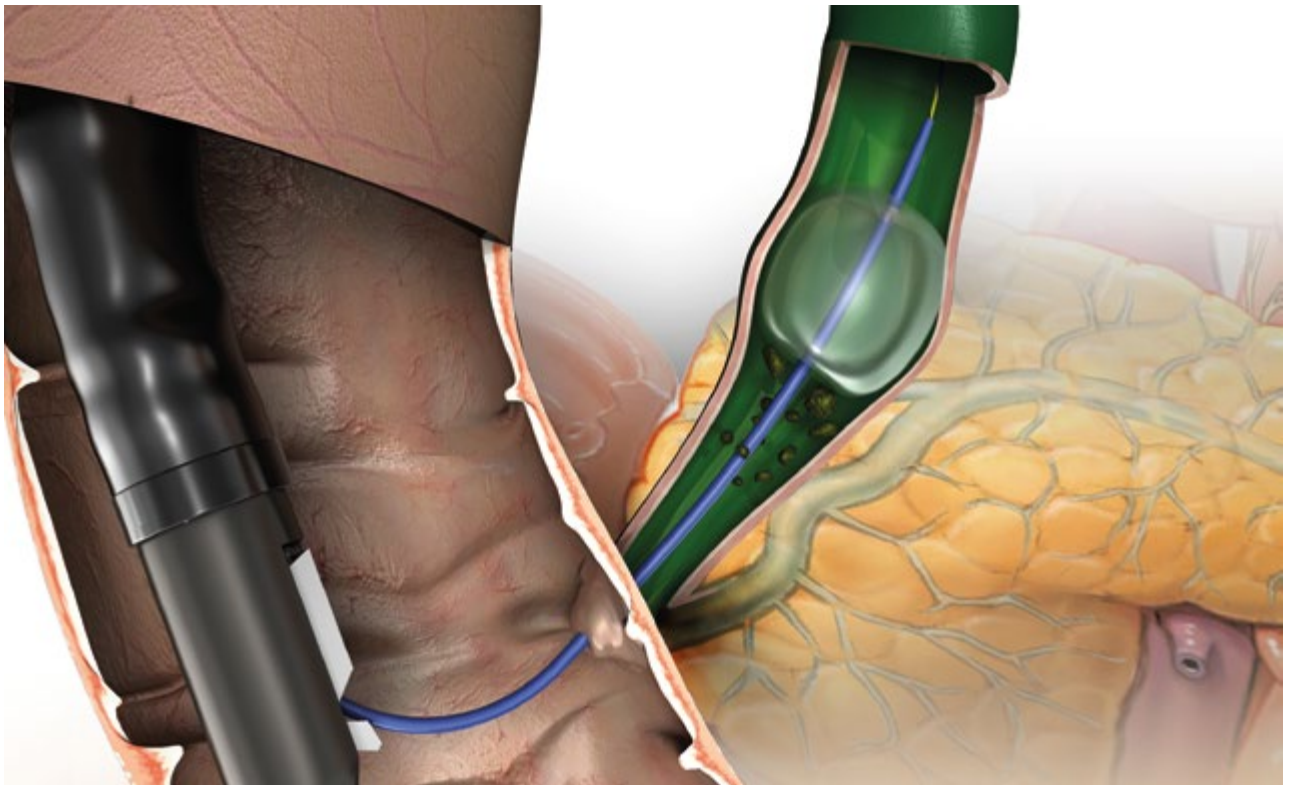
durchmesser wird eine entsprechend geeichte Einmalspritze mitgeliefert. Nach der Insufflation liegt der Ballon bündig an der Gallengangwand, so dass eine effiziente und vollständige Reinigung des Gallengangs gewährleistet ist. Ein separates Lumen für einen 0,035 Inch Führungsdraht und eines für Kontrastmittel erleichtern die Handhabung und Kontrastmittelgabe.

BESONDERE EIGENSCHAFTEN

- 3-stufige Ballons
- Je Durchmesser eine geeichte Spritze
- Hochwertiges Latex
- 3 Lumina für Insufflation, Führungsdraht und Kontrastmittel
- Gute Röntgensichtbarkeit



3-lumiger Steinextraktionsballon von MICRO-TECH



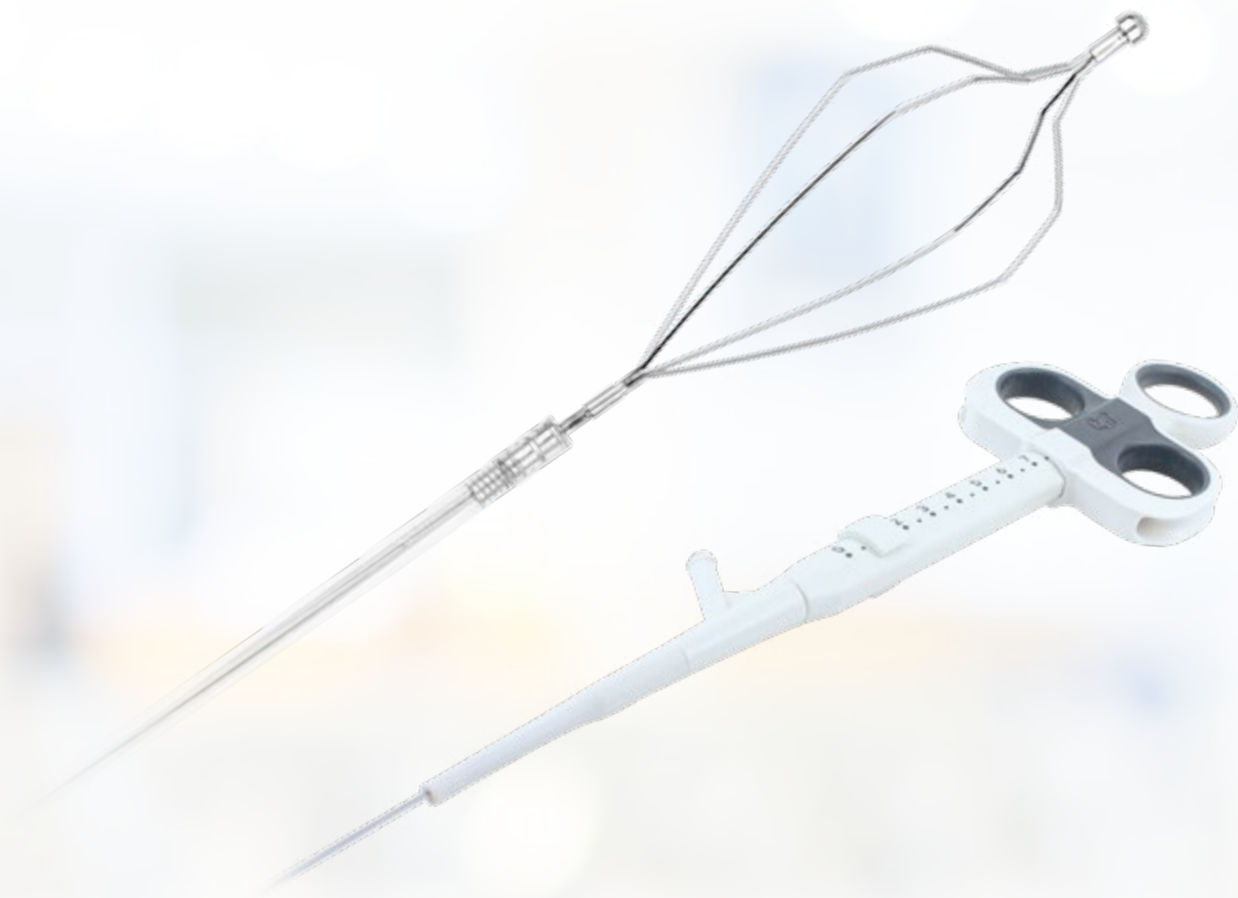
SPEZIFIKATIONEN

REF	Ø inches	Gesamt-länge mm	Spitzen-länge mm	Spitzenform	Konfiguration	Ausstattung
FÜHRUNGSDRÄHTE						
MTN-BM-89/26-A	0,035"	2600	65	gerade	hydrophil, röntgendicht	blau-gelb ummantelt
MTN-BM-89/26-A-J	0,035"	2600	65	J-Form	hydrophil, röntgendicht	blau-gelb ummantelt
MTN-BM-63/26-A	0,025"	2600	65	gerade	hydrophil, röntgendicht	blau-gelb ummantelt
MTN-BM-63/26-A-J	0,025"	2600	65	J-Form	hydrophil, röntgendicht	blau-gelb ummantelt

Verpackungseinheit: 2 Stück

REF	Injektion	Lumina	Ø Katheter Fr.	Ø Ballon mm	Arbeitslänge mm
SWEEPER STEINEXTRAKTIONSBALLONS					
RSRB-T-9/12/15-20	Above (distal zum Ballon)	3	7	9 / 12 / 15	2000
RSRB-T-12/15/18-20	Above (distal zum Ballon)	3	7	12 / 15 / 18	2000
RSRB-T-15/18/21-20	Above (distal zum Ballon)	3	7	15 / 18 / 21	2000
RSRB-T-9/12/15-20-B	Below (proximal zum Ballon)	3	7	9 / 12 / 15	2000
RSRB-T-12/15/18-20-B	Below (proximal zum Ballon)	3	7	12 / 15 / 18	2000
RSRB-T-15/18/21-20-B	Below (proximal zum Ballon)	3	7	15 / 18 / 21	2000

Verpackungseinheit: 1 Stück



SHOW STEINEXTRAKTIONSKORB

KONZIPIERT FÜR DIE DRAHTGEFÜHRTE STEINGEWINNUNG

Die Steinextraktionskörbchen aus der SHOW-Serie ermöglichen das endoskopische Entfernen von Steinen aus den Gallengängen. Das Körbchen besteht aus vier hexagonal geformten Edelstahlseilen. Die Schlauchspitze am distalen

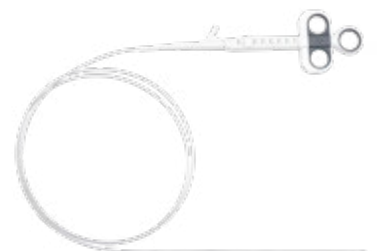
Ende, ermöglicht eine drahtgeführte Steinextraktion. Um den unterschiedlichen klinischen Anforderungen gerecht zu werden, sind die Extraktionskörbchen in zwei Größen verfügbar.

BESONDERE EIGENSCHAFTEN

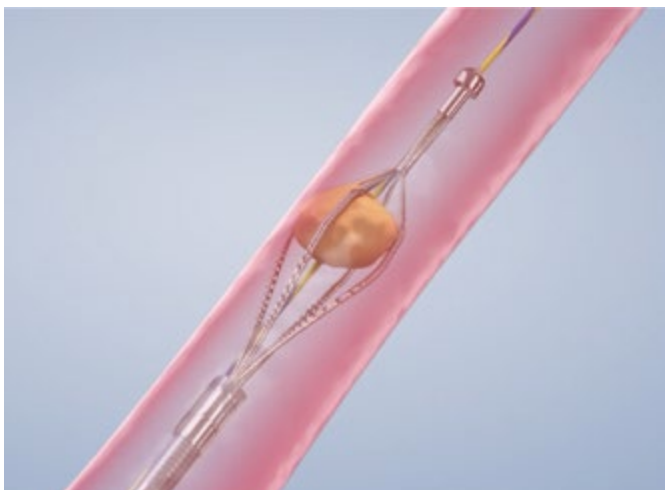
- Korb aus vier Edelstahldrähten in Sechskantform
- Verfügbar in den Größen 15 und 20 mm
- Geeignet für Kurz- und Langdraht-ERCP
- Nicht lithotripsiefähig
- Latexfrei
- Kompatibler Führungsdraht 0,035 inch



Distalende mit Schlauchspitze



Das Gesamtsystem hat eine Arbeitslänge von 2.000 mm



SPEZIFIKATIONEN

REF	Form	Ø Korb mm	Arbeitskanal mm	Arbeitslänge mm
STEINEXTRAKTIONSKÖRBCHEN				
RSEB-H4-15	Hexagonal, 4seilig	15	3,7	2000
RSEB-H4-20	Hexagonal, 4seilig	20	3,7	2000

Verpackungseinheit: 1 Box



SHOW GALLENGANG-STENTS

DRAINAGE BEI KURZDRAHT-EINGRIFFEN

Die Plastik-Prothesen der SHOW-Serie sind speziell für die Drainage der Gallengänge mit Hilfe der Kurzdraht-Technik entwickelt worden. Sie stehen in zahlreichen Längen und Formen zur Auswahl und sind vielseitig einsetzbar: Ob bei bösartigen Gallenobstruktionen, gutartigen Gallengang-Verengungen oder Gallengangfisteln. Flaps an den

Enden sowie die große Formstabilität des latexfreien PE-Kunststoffs sorgen für eine gute Lagestabilität. Um den Stent präzise zu positionieren und freizusetzen, verfügt die verjüngte Spitze des Führungskatheters über eine weitere Röntgenmarkierung. Eine zusätzliche Unterstützung bietet die Verriegelungsfunktion des Handgriffes.

BESONDERE EIGENSCHAFTEN

- Sicheres Einführen und Positionieren
- Erhältlich in gerader, gebogener und proximaler Biegung
- Automatischer Führungsdraht-Austritt
- Führungskatheter mit Röntgenmarkierung
- Kurz- und Langdraht kompatibel



Prothese auf konisch geformtem Führungskatheter



Röntgenmarkierung zur sicheren Platzierung

SPEZIFIKATIONEN

STENT GERADE



Länge mm	7FR	8,5FR	10FR
50	RBPDS-3107-05/20	RBPDS-3108-05/20	RBPDS-3110-05/20
70	RBPDS-3107-07/20	RBPDS-3108-07/20	RBPDS-3110-07/20
90	RBPDS-3107-09/20	RBPDS-3108-09/20	RBPDS-3110-09/20
110	RBPDS-3107-11/20	RBPDS-3108-11/20	RBPDS-3110-11/20
130	RBPDS-3107-13/20	RBPDS-3108-13/20	RBPDS-3110-13/20
150	RBPDS-3107-15/20	RBPDS-3108-15/20	RBPDS-3110-15/20

STENT GEBOGEN



Länge mm	7FR	8,5FR	10FR
50	RBPDS-3207-05/20	RBPDS-3208-05/20	RBPDS-3210-05/20
70	RBPDS-3207-07/20	RBPDS-3208-07/20	RBPDS-3210-07/20
90	RBPDS-3207-09/20	RBPDS-3208-09/20	RBPDS-3210-09/20
110	RBPDS-3207-11/20	RBPDS-3208-11/20	RBPDS-3210-11/20
130	RBPDS-3207-13/20	RBPDS-3208-13/20	RBPDS-3210-13/20
150	RBPDS-3207-15/20	RBPDS-3208-15/20	RBPDS-3210-15/20

STENT GEWINKELT

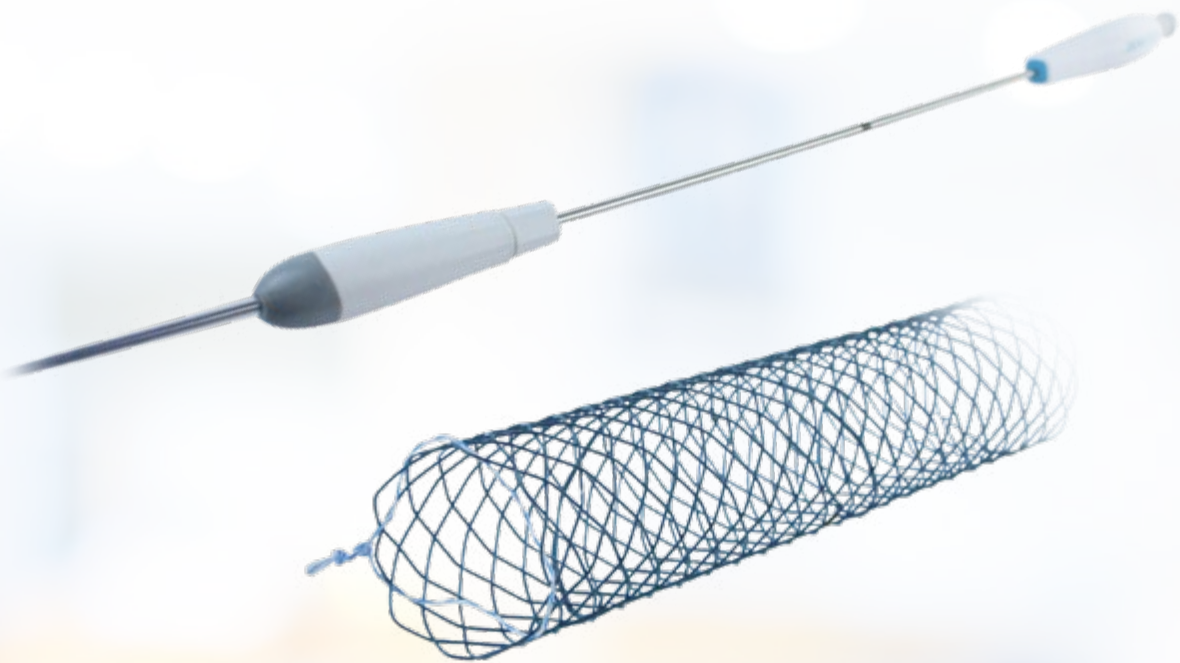


Länge mm	7FR	8,5FR	10FR
50	RBPDS-3307-05/20	RBPDS-3308-05/20	RBPDS-3310-05/20
70	RBPDS-3307-07/20	RBPDS-3308-07/20	RBPDS-3310-07/20
90	RBPDS-3307-09/20	RBPDS-3308-09/20	RBPDS-3310-09/20
110	RBPDS-3307-11/20	RBPDS-3308-11/20	RBPDS-3310-11/20
130	RBPDS-3307-13/20	RBPDS-3308-13/20	RBPDS-3310-13/20
150	RBPDS-3307-15/20	RBPDS-3308-15/20	RBPDS-3310-15/20

STENT MITTIG GEWINKEL



Länge mm	7FR	8,5FR	10FR
50	RBPDS-3407-05/20	RBPDS-3408-05/20	RBPDS-3410-05/20
70	RBPDS-3407-07/20	RBPDS-3408-07/20	RBPDS-3410-07/20
90	RBPDS-3407-09/20	RBPDS-3408-09/20	RBPDS-3410-09/20
110	RBPDS-3407-11/20	RBPDS-3408-11/20	RBPDS-3410-11/20
130	RBPDS-3407-13/20	RBPDS-3408-13/20	RBPDS-3410-13/20
150	RBPDS-3407-15/20	RBPDS-3408-15/20	RBPDS-3410-15/20



SHOW-METAL-STENT

FÜR IHRE UNABHÄNGIGKEIT

Der SHOW-Metal-Stent von MICRO-TECH ist für den Gallengang indiziert und sowohl für Kurzdraht- als auch Langdrahtsysteme geeignet. Eine zeitaufwendige Vorbereitung und Spülung ist nicht mehr notwendig. Angefertigt aus flexiblem Nitinol-Draht passt sich der Stent ideal den Gegebenheiten an. Die atraumatischen Stent-Enden zeichnen sich durch seine weichen Kanten aus. Für eine präzise Platzierung befinden sich zwei Röntgenmarkie-

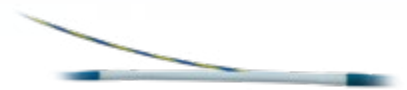
rungen in der Mitte des Stents, sowie drei weitere auf dem Einführbesteck. Der Point-of-no-return (bei ungecoverten und teilgecoverten Stents) ermöglicht eine Repositionierung des Stents. Bei ca. 30 cm befindet sich der automatische Führungsdrahtaustritt. Das Sortiment umfasst Stents mit vier unterschiedlichen Längen von 40 bis 100 mm und bietet somit für jeden Eingriff die ideale Lösung.

BESONDERE EIGENSCHAFTEN

- Kurz- und Langdrahtkompatibel
- Keine Vorbereitung oder Spülung notwendig
- Einfache Handhabung
- Ungecovert, teilgecovert und vollgecovert
- Erhältlich in gerader Form
- Automatischer Führungsdrahtaustritt
- Point-of-no-return
- Sehr gute Sichtbarkeit durch Tantal-Marker
- Sehr flexibles Applikationssystem erleichtert die Platzierung



Extraktionsfaden am proximalen Stent-Ende



Führungsdrahtaustritt bei ca. 30 cm vom distalen Ende

SPEZIFIKATIONEN

REF	Ø mm	Länge mm	Covering mm	Ø Einführbesteck mm	Arbeitslänge mm	Repositio- nierbar	Empfohlener FD inch
SHOW-METAL-STENTS							
RST43-001-10.040	10	40	Ohne	2,83	1900	Ja	0,035"
RST43-001-10.060	10	60	Ohne	2,83	1900	Ja	0,035"
RST43-001-10.080	10	80	Ohne	2,83	1900	Ja	0,035"
RST43-001-10.100	10	100	Ohne	2,83	1900	Ja	0,035"
RST43-002-10.040	10	40	30	2,83	1900	Ja	0,035"
RST43-002-10.060	10	60	50	2,83	1900	Ja	0,035"
RST43-002-10.080	10	80	70	2,83	1900	Ja	0,035"
RST43-002-10.100	10	100	90	2,83	1900	Ja	0,035"
RST43-004-10.040	10	40	40	2,83	1900	Nein	0,035"
RST43-004-10.060	10	60	60	2,83	1900	Nein	0,035"
RST43-004-10.080	10	80	80	2,83	1900	Nein	0,035"
RST43-004-10.100	10	100	100	2,83	1900	Nein	0,035"

Verpackungseinheit: 1 Stück

REF	Ø inches	Gesamt- länge mm	Spitzen- länge mm	Spitzen- form	Konfiguration	Covering
FÜHRUNGSDRÄHTE						
MTN-BM-89/26-A	0,035"	2600	65	gerade	hydrophil, röntgendicht	blau-gelb ummantelt
MTN-BM-89/26-A-J	0,035"	2600	65	J-Form	hydrophil, röntgendicht	blau-gelb ummantelt

Verpackungseinheit: 2 Stück

