

# SOFTCUP-ÖSOPHAGUS-STENT

## MEHR PATIENTENKOMFORT BEI HOCH SITZENDEN STENOSEN

Hoch sitzende Stenosen im Ösophagus stellen besondere Anforderungen an den Stent. Durch die Positionierung eines Stents in diesem äußerst sensiblen Bereich kurz unterhalb des Pharynx entsteht eine unangenehme Reizbelastung für den Patienten. Der Softcup-Ösophagus-Stent von MICRO-TECH ist mit einem besonders weichen proximalen Stent-Ende versehen, das den Patienten das Tragen des Stents so angenehm wie möglich macht. Um die

Positionierung des Stents so exakt wie möglich durchführen zu können, ist der Stent auf dem hochpräzisen PRODIS-Einführbesteck vorgeladen. Dieses gewährleistet eine zuverlässige Freisetzung und lässt dem Anwender gleichzeitig die Wahl, ob der Stent von proximal nach distal (PROximal release) oder von distal nach proximal (DIStal release) freigesetzt werden soll.

### BESONDERE EIGENSCHAFTEN

- Nitinolgeflecht mit atraumatischen Enden
- Proximales Softcup-Design
- Enorme Lagestabilität, große Radialkraft
- Widerstandsfähige und elastische Ummantelung
- Vollständige Ummantelung
- Hohe Röntgendichte
- Extraktionsfäden zur Entfernung und Repositionierung
- PRODIS-Einführbesteck
- Führungsdrahtgängig bis zu 0,035 inch



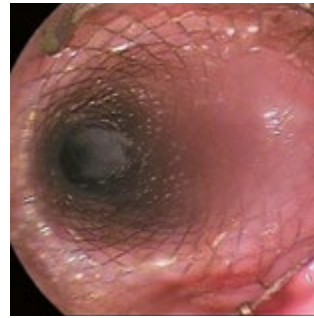
Röntgenmarkierung



Extraktionsfaden

## ERFOLGREICH IN DER PRAKTISCHEN ANWENDUNG

Der Softcup-Ösophagus-Stent ist vollständig ummantelt und reduziert mit seiner besonders weichen, kurzen proximalen Tulpe mit vollständiger Silikonummantelung die Reizbelastung für den Patienten. Sein besonderes Design und die große Radialkraft machen ihn extrem lagestabil und lassen ihn sehr gut an der Ösophaguswand anliegen. Die gute Röntgendichte sowie die zusätzlichen Röntgenmarkierungen an signifikanten Punkten erleichtern zudem die Orientierung während der Stentlegung.



Blick in den freigesetzten Stent



Freigesetzter Stent



## MAXIMALER HALT, MAXIMALER KOMFORT

Das spezielle Design des Softcup-Ösophagus-Stents ermöglicht eine sehr gute Lagestabilität und schont zugleich die Patienten: Das weiche, proximale Ende reduziert das unangenehme Gefühl, einen Fremdkörper im Ösophagus zu tragen und ermöglicht eine hohe proximale Platzierung.

## SPEZIFIKATIONEN

REF	Ø Mitte mm	Ø Enden mm	Länge mm	Covering mm	Enden-Design	
					Proximal	Distal
<b>STENTS MIT KOMPLETTEM COVERING</b>						
ST01-156.20.100	20	26	100	100	Soft-end-Cup	Kugelförmig
ST01-156.24.100	24	30	100	100	Soft-end-Cup	Kugelförmig
	Ø mm/fr.	Länge mm	F-Drath	RM <sup>*1</sup>	SA <sup>*2</sup>	Lock <sup>*3</sup>
<b>EINFÜHRBESTECK</b>						
PRODIS	8/24	700	0,035 inch	2	Ja	Ja

Empfohlener Führungsdraht: 600375-5

\*1 RM – Röntgenmarkierung / \*2 SA – Spülansatz / \*3 Lock – sichert das Einführbesteck während Transport, Lagerung und Einführung

Auch als Sondergröße oder Individualstent