

# COLON- EN RECTUM-STENTS OTW

## MAXIMALE GRIP VOOR MAXIMAAL COMFORT VOOR DE PATIËNT

De colon- en rectum-stents OTW (over-the-wire) van MICRO-TECH hebben een bijzonder hoge positionele stabiliteit. Dit wordt bij de OTW-colon-stents bereikt door een scherpe overgang naar de stentuiteinden. De stent is dus stevig verankerd en optimaal aangepast aan de anatomie

en peristaltiek van de dikke darm. De rectum-stents zijn minder stimulerend en kogelvormig. Als gevolg hiervan treedt bij de patiënt minder irritatie op in dit gevoelige gebied, wat de kwaliteit van leven aanzienlijk verbetert. De gedeeltelijk gecoverde colon- en rectum-stents OTW hebben een zeer hoge radiale kracht.

### BIJZONDERE EIGENSCHAPPEN

- Nitinolgaas met atraumatische uiteinden
- Anatomie-specifiek ontwerp
- Enorme positionele stabiliteit, grote radiale kracht
- Niet en deels gecoverd
- Duurzame en elastische ommanteling
- Hoge radiopaciteit
- Extractiedraden voor verwijderen en herpositioneren
- Voerdraad doorvoerbaar tot 0,035 inch



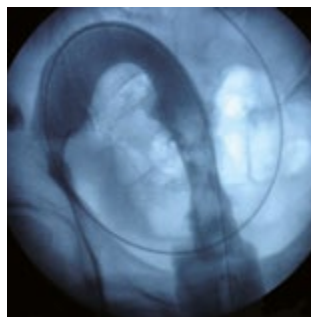
Kogelvormig uiteinde



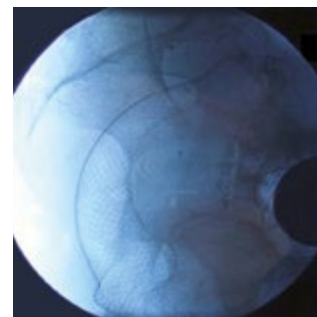
Paddenstoelvormig uiteinde

## SUCCESVOL IN DE PRAKTIJK

De stents kunnen een ideaal en praktische worden toegepast door het goede openingsgedrag en de uitgesproken vorm van het uiteinde van de colon-stents, die de stents goed verankeren in de plicae semilunares coli. Om de oriëntatie bij het plaatsen te vergemakkelijken, hebben de stents extra röntgenmarkeringen op alle belangrijke plaatsen.



Controle met contrastmiddel



Geplaatste colon-stent



Colon-Stents



Rectum-Stents

## POSITIONELE STABILITEIT IN ELKE GROOTTE

De colon- en rectum-stents OTW zijn verkrijgbaar in lengtes van 80 of 100 mm. De anastomotische stents hebben een lengte van 60 mm. Bovendien is er de keuze tussen ongecoverde, gedeeltelijk gecoverde en volledig gecoverde uitvoeringen.

## SPECIFICATIES

REF	Ø Midden mm	Ø Uiteinden mm	Lengte mm	Covering mm	Toepassing	Uiteinden-design
<b>STENTS ZONDER COVERING</b>						
ST04-101.30.080	30	36	80	Zonder	Colon	Paddenstoelvorm
ST04-101.30.100	30	36	100	Zonder	Colon	Paddenstoelvorm
ST04-111.30.080	30	36	80	Zonder	Rectum	Kogelvorm
ST04-111.30.100	30	36	100	Zonder	Rectum	Kogelvorm
<b>STENTS MET GEDEELTELIJKE COVERING</b>						
ST04-102.30.080	30	36	80	50	Colon	Paddenstoelvorm
ST04-102.30.100	30	36	100	70	Colon	Paddenstoelvorm
ST04-112.30.080	30	36	80	50	Rectum	Kogelvorm
ST04-112.30.100	30	36	100	70	Rectum	Kogelvorm
<b>ANASTOMOSEN-STENTS MET VOLLEDIGE COVERING</b>						
ST04-109.20.060	20	26	60	60	Colon	Kogelvorm
ST04-109.26.060	26	32	60	60	Colon	Kogelvorm
ST04-109.30.060	30	36	60	60	Colon	Kogelvorm

	Ø mm/fr.	Lengte mm	F-draad	RM <sup>*1</sup>	SA <sup>*2</sup>	Lock <sup>*3</sup>
<b>INVOERSYSTEEM</b>						
ST04-111 + 112...	8/24	700	0,035 inch	2	Ja	Ja
ST04-101 + 102 + 109...	8/24	1100	0,035 inch	2	Ja	Ja

Aanbevolen voerdraad: (Colon): 600382-5; (Rectum): 600375-5

\*1 RM – Röntgenmarkering/ \*2 SA – Spoelaanzet/ \*3 Lock - beveiligd de inbrenger tijdens transport, opslag en inbrengen

Ook verkrijgbaar in speciale afmetingen of als individuele stent