

CARDIA-VALVE-STENT

DE EFFECTIEVE OPLOSSING TEGEN REFLUX

Het overbruggen van de cardia door een stent resulteert in een vrije gastro-oesofageale reflux. Om dit te voorkomen en daardoor het risico op bronchopulmonale aspiratie te minimaliseren, is de Cardia-Valve stent van MICRO-TECH uitgerust met een uniek klepsysteem. Het revolutionaire aan de klep is de tweewegfunctie, die het menselijk beschermingsmechanisme bijna perfect na-

bootst. Enerzijds laat het voedsel en vloeistoffen ongehinderd door naar de maag en voorkomt het op betrouwbare wijze reflux. Aan de andere kant opent het zich bij een te oraalwaartse hoge druk. Het gevolg is dat de patiënt, ondanks de klep, verlichting kan krijgen in de vorm van overgeven. De klep is bijzonder flexibel en tegelijkertijd zeer goed bestand tegen maagzuur.

BIJZONDERE EIGENSCHAPPEN

- Innovatief tweeweg kleppensysteem
- Zelfexpanderende
- Nitinolgaas met atraumatische uiteinden
- Enorme positionele stabiliteit
- Grote radiale kracht
- Duurzame en elastische covering
- Hoge radiopaciteit
- Extractiedraden voor verwijderen en herpositioneren
- Voerdraad doorvoerbaar tot 0,035 inch



Röntgenmarkering



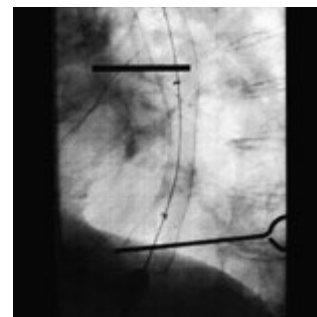
Klep

SUCCESVOL IN DE PRAKTIJK

Tot voor kort was het gebruik van anti-reflux stents die ongehinderte reflux voorkomen in de praktijk omstreden. Met de Cardia-Valve stent biedt MICRO-TECH een oplossing, die het natuurlijke sluitmechanisme bijna perfect nabootst. De tweewegklep aan het distale uiteinde van de stent probeert zo goed mogelijk te zorgen voor een functioneel openen en sluiten van de sluitspier.



Aanzicht van de proximale tulp



Stentplaatsing onder Röntgenzicht



INNOVATIEF STENT-DESIGN

Naast het unieke tweewegklepsysteem heeft de Cardia-Valve stent tevens nog een aantal functies die hem zo veilig maken. Bijvoorbeeld de veilige covering, die beschikbaar is in verschillende versies: gedeeltelijk gecoverd, zonder covering aan het proximale uiteinde en volledig gecoverd.

SPECIFICATIES

REF	Ø Midden mm	Ø Uiteinden mm	Lengte mm	Covering mm	Anti-reflux klep	
STENTS MET GEDEELTELIJKE COVERING						
ST01-111.20.100	20	26	100	85	Distaal	
ST01-111.20.120	20	26	120	105	Distaal	
ST01-111.24.100	24	26	100	85	Distaal	
ST01-111.24.120	24	26	120	105	Distaal	
STENTS MET VOLLEDIGE COVERING						
ST01-112.20.100	20	26	100	100	Distaal	
ST01-112.24.080	24	30	100	100	Distaal	
ST01-112.24.100	24	26	100	100	Distaal	
	Ø mm/fr.	Lengte mm	F-draad	RM ^{*1}	SA ^{*2}	Lock ^{*3}
INVOERSYSTEEM	8,5/25	700	0,035 inch	2	Ja	Ja

Aanbevolen voerdraad: 600375-5

*1 RM – Röntgenmarkering/ *2 SA – Spoelaanzet/ *3 Lock - beveiligd de inbrenger tijdens transport, opslag en inbrengen

Ook verkrijgbaar in speciale afmetingen of als individuele stent